

Straty mocy								
0; 25	f; l	%	2.2	1.8	1.1	0.8	0.8	
0; 50	f; l	%	2.2	1.8	1.2	0.9	1.0	
0; 100	f; l	%	2.4	2.0	1.5	1.2	1.3	
50; 25	f; l	%	2.2	1.8	1.1	0.8	0.9	
50; 50	f; l	%	2.3	1.9	1.3	1.0	1.1	
50; 100	f; l	%	2.6	2.2	1.7	1.4	1.6	
90; 50	f; l	%	2.4	2.0	1.3	1.1	1.2	
90; 100	f; l	%	2.9	2.5	1.9	1.7	1.9	
w trybie czuwania		%	0.9	0.6	0.4	0.2	0.1	
Klasa efektywności			IE2	IE2	IE2	IE2	IE2	
Nazwa producenta	Lenze SE · Hans-Lenze-Str. 1 · 31855 Aerzen · GERMANY							
Numer rejestru handlowego	Hannover HRB 204803							
Identyfikator modelu produktu			I41AE125B	I41AE137B	I41AE175B	I41AE215B	I41AE222B	
Pozorna moc wyjściowa		kVA	0.6	0.9	1.6	2.6	3.6	
Orientacyjna znamionowa moc wyjściowa silnika		kW	0.25	0.37	0.75	1.5	2.2	
Znamionowy prąd wyjściowy		A	1.7	2.4	4.2	7	9.6	
Maksymalna temperatura robocza		°C	45					
Znamionowa częstotliwość zasilania		Hz	50					
Znamionowe napięcie zasilania		V	230					
Częstotliwość taktowania		kHz	4					
Znamionowa pozorna moc wyjściowa		kVA	0.697	0.977	1.71	3.3	4.44	

Punkty pracy (f; l)
Straty mocy

f = częstotliwość względna stojana silnika; l = względny moment obrotowy wytwarzany przez prąd
Straty mocy w punktach pracy (f; l) i w stanie czuwania odnoszą się do nominalnej pozornej mocy wyjściowej.
Straty mocy dla opcjonalnych modułów (np. do diagnostyki) oraz dla akcesoriów (np. dławiki sieciowe) można znaleźć w dodatkowej dokumentacji produktu w Internecie.

Straty mocy													
0; 25	f; l	%	2.2	2.2	1.8	1.8	1.6	1.8	1.1	1.1	0.9	1.1	0.8
0; 50	f; l	%	2.2	2.2	1.8	1.8	1.7	1.8	1.2	1.2	1.1	1.3	0.9
0; 100	f; l	%	2.4	2.4	2.0	2.0	1.9	2.1	1.5	1.6	1.4	1.6	1.2
50; 25	f; l	%	2.2	2.3	1.8	1.8	1.7	1.9	1.1	1.1	1.0	1.2	0.8
50; 50	f; l	%	2.3	2.3	1.9	1.9	1.7	1.9	1.3	1.3	1.1	1.4	1.0
50; 100	f; l	%	2.6	2.6	2.2	2.2	2.1	2.3	1.7	1.7	1.6	1.8	1.4
90; 50	f; l	%	2.4	2.4	2.0	2.0	1.8	2.0	1.3	1.4	1.2	1.4	1.1
90; 100	f; l	%	2.9	2.8	2.5	2.4	2.3	2.4	1.9	1.9	1.9	2.0	1.7
w trybie czuwania		%	0.9	0.9	0.6	0.6	0.5	0.5	0.4	0.4	0.3	0.3	0.2
Klasa efektywności			IE2	IE2	IE2	IE2	IE2	IE2	IE2	IE2	IE2	IE2	IE2
Nazwa producenta			Lenze SE · Hans-Lenze-Str. 1 · 31855 Aerzen · GERMANY										
Numer rejestru handlowego			Hannover HRB 204803										
Identyfikator modelu produktu			I51AE125B	I51AE125D	I51AE137B	I51AE137D	I51AE155B	I51AE155D	I51AE175B	I51AE175D	I51AE211B	I51AE211D	I51AE215B
Pozorna moc wyjściowa		kVA	0.6	0.6	0.9	0.9	1.2	1.2	1.6	1.6	2.2	2.2	2.6
Orientacyjna znamionowa moc wyjściowa silnika		kW	0.25	0.25	0.37	0.37	0.55	0.55	0.75	0.75	1.1	1.1	1.5
Znamionowy prąd wyjściowy		A	1.7	1.7	2.4	2.4	3.2	3.2	4.2	4.2	6	6	7
Maksymalna temperatura robocza		°C	45										
Znamionowa częstotliwość zasilania		Hz	50										
Znamionowe napięcie zasilania		V	230										
Częstotliwość taktowania		kHz	4										
Znamionowa pozorna moc wyjściowa		kVA	0.697	0.697	0.977	0.977	1.19	1.19	1.71	1.71	2.29	2.29	3.3

Straty mocy														
0; 25	f; l	%	1.0	0.8	0.9	1.1	0.7	3.1	3.3	2.2	1.9	1.2	1.1	
0; 50	f; l	%	1.1	1.0	1.1	1.3	1.0	3.1	3.4	2.3	2.0	1.3	1.3	
0; 100	f; l	%	1.4	1.3	1.4	1.8	1.7	3.3	3.6	2.6	2.3	1.6	1.6	
50; 25	f; l	%	1.0	0.9	1.0	1.2	0.8	3.1	3.4	2.2	1.9	1.3	1.2	
50; 50	f; l	%	1.2	1.1	1.2	1.5	1.1	3.2	3.4	2.4	2.1	1.4	1.3	
50; 100	f; l	%	1.6	1.6	1.6	2.2	1.9	3.5	3.7	2.8	2.5	1.8	1.8	
90; 50	f; l	%	1.3	1.2	1.3	1.6	1.2	3.3	3.5	2.5	2.2	1.5	1.5	
90; 100	f; l	%	1.8	1.9	1.9	2.5	2.3	3.7	3.9	2.9	2.8	2.1	2.1	
w trybie czuwania		%	0.2	0.1	0.1	0.1	0.1	0.6	0.5	0.4	0.3	0.2	0.1	
Klasa efektywności			IE2	IE2	IE2	IE2	IE2	IE2	IE2	IE2	IE2	IE2	IE2	
Nazwa producenta			Lenze SE · Hans-Lenze-Str. 1 · 31855 Aerzen · GERMANY											
Numer rejestru handlowego			Hannover HRB 204803											
Identyfikator modelu produktu			I51AE215D	I51AE222B	I51AE222D	I51AE240C	I51AE255C	I51AE137F	I51AE155F	I51AE175F	I51AE211F	I51AE215F	I51AE222F	
Pozorna moc wyjściowa		kVA	2.6	3.6	3.6	6.4	8.7	0.9	1.2	1.6	2.2	2.6	3.8	
Orientacyjna znamionowa moc wyjściowa silnika		kW	1.5	2.2	2.2	4	5.5	0.37	0.55	0.75	1.1	1.5	2.2	
Znamionowy prąd wyjściowy		A	7	9.6	9.6	16.5	23	1.3	1.8	2.4	3.2	3.9	5.6	
Maksymalna temperatura robocza		°C	45											
Znamionowa częstotliwość zasilania		Hz	50											
Znamionowe napięcie zasilania		V	230					400						
Częstotliwość taktowania		kHz	4											
Znamionowa pozorna moc wyjściowa		kVA	3.3	4.44	4.44	7.38	9.95	0.977	1.19	1.71	2.29	3.3	4.44	

Straty mocy												
0; 25	f; I	%	1.4	1.4	1.3	1.2	1.0	0.7	0.7	0.5	0.5	
0; 50	f; I	%	1.6	1.5	1.4	1.3	1.1	0.8	0.8	0.7	0.7	
0; 100	f; I	%	1.9	1.9	1.8	1.7	1.6	1.2	1.2	1.0	1.0	
50; 25	f; I	%	1.4	1.4	1.3	1.2	1.0	0.7	0.7	0.6	0.6	
50; 50	f; I	%	1.6	1.6	1.5	1.4	1.2	0.9	0.9	0.7	0.7	
50; 100	f; I	%	2.0	2.0	1.9	1.9	1.7	1.4	1.4	1.2	1.2	
90; 50	f; I	%	1.7	1.6	1.6	1.5	1.2	0.9	0.9	0.8	0.8	
90; 100	f; I	%	2.2	2.1	2.1	2.0	1.9	1.7	1.6	1.5	1.4	
w trybie czuwania		%	0.1	0.1	0.1	0.1	0.1	0.0	0.0	0.0	0.0	
Klasa efektywności			IE2	IE2	IE2	IE2	IE2	IE2	IE2	IE2	IE2	
Nazwa producenta	Lenze SE · Hans-Lenze-Str. 1 · 31855 Aerzen · GERMANY											
Numer rejestru handlowego	Hannover HRB 204803											
Identyfikator modelu produktu			I51AE230F	I51BE230F	I51AE240F	I51BE240F	I51AE255F	I51AE275F	I51BE275F	I51AE311F	I51BE311F	
Pozorna moc wyjściowa		kVA	4.9	4.9	6.4	6.4	8.7	11	11	16	16	
Orientacyjna znamionowa moc wyjściowa silnika		kW	3	3	4	4	5.5	7.5	7.5	11	11	
Znamionowy prąd wyjściowy		A	7.3	7.3	9.5	9.5	13	16.5	16.5	23.5	23.5	
Maksymalna temperatura robocza		°C	45									
Znamionowa częstotliwość zasilania		Hz	50									
Znamionowe napięcie zasilania		V	400									
Częstotliwość taktowania		kHz	4									
Znamionowa pozorna moc wyjściowa		kVA	5.85	5.85	7.38	7.38	9.95	14.4	14.4	19.5	19.5	

Punkty pracy (f; I)
Straty mocy

f = częstotliwość względna stojana silnika; I = względny moment obrotowy wytwarzany przez prąd
Straty mocy w punktach pracy (f; I) i w stanie czuwania odnoszą się do nominalnej pozornej mocy wyjściowej.
Straty mocy dla opcjonalnych modułów (np. do diagnostyki) oraz dla akcesoriów (np. dławiki sieciowe) można znaleźć w dodatkowej dokumentacji produktu w Internecie.

Straty mocy															
0; 25	f; l	%	2.5	1.1	1.9	1.2	1.1	0.9	0.9	0.9	0.9	2.2	1.9		
0; 50	f; l	%	2.6	1.2	1.9	1.3	1.3	1.0	1.0	1.1	1.0	2.3	2.1		
0; 100	f; l	%	2.8	1.5	2.2	1.7	1.6	1.4	1.4	1.4	1.4	2.6	2.4		
50; 25	f; l	%	2.6	1.1	2.0	1.2	1.2	0.9	0.9	1.0	0.9	2.2	1.9		
50; 50	f; l	%	2.7	1.3	2.0	1.4	1.4	1.1	1.2	1.2	1.1	2.4	2.1		
50; 100	f; l	%	3.1	1.9	2.3	1.9	1.8	1.6	1.7	1.7	1.7	2.7	2.5		
90; 50	f; l	%	2.9	1.5	2.1	1.5	1.5	1.2	1.3	1.3	1.3	2.4	2.2		
90; 100	f; l	%	3.6	2.4	2.4	2.1	2.0	1.8	2.0	1.8	1.9	2.6	2.4		
w trybie czuwania		%	0.9	0.4	0.6	0.4	0.3	0.2	0.1	0.1	0.1	0.4	0.3		
Klasa efektywności			IE2	IE2	IE2	IE2	IE2	IE2	IE2	IE2	IE2	IE2	IE2		
Nazwa producenta			Lenze Americas · 630 Douglas Street · Uxbridge, MA 01569 · USA												
Numer rejestru handlowego			-												
Identyfikator modelu produktu			I51AP137A	I51AP175A	I51AP137D	I51AP175D	I51AP211D	I51AP215D	I51AP222D	I51AP230C	I51AP240C	I51AP175F	I51AP211F		
Pozorna moc wyjściowa		kVA	0.9	1.6	0.9	1.6	2.3	2.6	3.6	4.5	6.2	1.6	2.1		
Orientacyjna znamionowa moc wyjściowa silnika		kW	0.37	0.75	0.37	0.75	1.1	1.5	2.2	3	4	0.75	1.1		
Znamionowy prąd wyjściowy		A	2.4	4.2	2.4	4.2	6	7	9.6	12	16.5	2.4	3.2		
Maksymalna temperatura robocza		°C	45												
Znamionowa częstotliwość zasilania		Hz	50												
Znamionowe napięcie zasilania		V	120				230				400				
Częstotliwość taktowania		kHz	4												
Znamionowa pozorna moc wyjściowa		kVA	0.697	1.71	0.977	1.71	2.29	3.3	4.44	5.85	7.38	1.71	2.29		

Straty mocy														
0; 25	f; l	%	1.3		1.2		1.4		1.3			1.0		
0; 50	f; l	%	1.4		1.3		1.5		1.4			1.1		
0; 100	f; l	%	1.7		1.6		1.8		1.8			1.6		
50; 25	f; l	%	1.3		1.2		1.4		1.3			1.0		
50; 50	f; l	%	1.5		1.3		1.6		1.5			1.2		
50; 100	f; l	%	1.8		1.7		2.0		1.9			1.8		
90; 50	f; l	%	1.5		1.4		1.6		1.6			1.3		
90; 100	f; l	%	1.8		1.7		1.9		1.9			1.8		
w trybie czuwania		%	0.2		0.1		0.1		0.1			0.1		
Klasa efektywności			IE2		IE2		IE2		IE2			IE2		
Nazwa producenta			Lenze Americas · 630 Douglas Street · Uxbridge, MA 01569 · USA											
Numer rejestru handlowego			-											
Identyfikator modelu produktu			I51AP215F			I51AP222F			I51AP230F			I51AP240F		I51AP255F
Pozorna moc wyjściowa		kVA	2.6			3.8			4.9			6.4		8.7
Orientacyjna znamionowa moc wyjściowa silnika		kW	1.5			2.2			3			4		5.5
Znamionowy prąd wyjściowy		A	3.9			5.6			7.3			9.5		13
Maksymalna temperatura robocza		°C	45											
Znamionowa częstotliwość zasilania		Hz	50											
Znamionowe napięcie zasilania		V	400											
Częstotliwość taktowania		kHz	4											
Znamionowa pozorna moc wyjściowa		kVA	3.3			4.44			5.85			7.38		9.95

Punkty pracy (f; l)

f = częstotliwość względna stojana silnika; l = względny moment obrotowy wytwarzany przez prąd

Straty mocy

Straty mocy w punktach pracy (f; l) i w stanie czuwania odnoszą się do nominalnej pozornej mocy wyjściowej.

Straty mocy dla opcjonalnych modułów (np. do diagnostyki) oraz dla akcesoriów (np. dławiki sieciowe) można znaleźć w dodatkowej dokumentacji produktu w Internecie.

Straty mocy															
0; 25	f; l	%	2.7	1.9	1.1	1.0	2.2	2.2	1.8	1.8	1.6	1.8	1.1		
0; 50	f; l	%	2.7	1.9	1.3	1.1	2.2	2.2	1.8	1.8	1.7	1.8	1.2		
0; 100	f; l	%	2.9	2.2	1.6	1.5	2.4	2.4	2.0	2.0	1.9	2.1	1.5		
50; 25	f; l	%	2.7	2.0	1.2	1.0	2.2	2.3	1.8	1.8	1.7	1.9	1.1		
50; 50	f; l	%	2.8	2.0	1.3	1.2	2.3	2.3	1.9	1.9	1.7	1.9	1.3		
50; 100	f; l	%	3.1	2.3	1.8	1.7	2.6	2.6	2.2	2.2	2.1	2.3	1.7		
90; 50	f; l	%	2.9	2.1	1.4	1.3	2.4	2.4	2.0	2.0	1.8	2.0	1.3		
90; 100	f; l	%	3.3	2.6	2.0	1.9	2.9	2.8	2.5	2.4	2.3	2.4	1.9		
w trybie czuwania		%	0.9	0.6	0.4	0.3	0.9	0.9	0.6	0.6	0.5	0.5	0.4		
Klasa efektywności			IE2	IE2	IE2	IE2	IE2	IE2	IE2	IE2	IE2	IE2	IE2		
Nazwa producenta			Lenze SE · Hans-Lenze-Str. 1 · 31855 Aerzen · GERMANY												
Numer rejestru handlowego			Hannover HRB 204803												
Identyfikator modelu produktu			I55AE125A	I55AE137A	I55AE175A	I55AE211A	I55AE125B	I55AE125D	I55AE137B	I55AE137D	I55AE155B	I55AE155D	I55AE175B		
Pozorna moc wyjściowa		kVA	0.6	0.9	1.6	2.2	0.6	0.6	0.9	0.9	1.2	1.2	1.6		
Orientacyjna znamionowa moc wyjściowa silnika		kW	0.25	0.37	0.75	1.1	0.25	0.25	0.37	0.37	0.55	0.55	0.75		
Znamionowy prąd wyjściowy		A	1.7	2.4	4.2	6	1.7	1.7	2.4	2.4	3.2	3.2	4.2		
Maksymalna temperatura robocza		°C	45												
Znamionowa częstotliwość zasilania		Hz	50												
Znamionowe napięcie zasilania		V	120					230							
Częstotliwość taktowania		kHz	4												
Znamionowa pozorna moc wyjściowa		kVA	0.697	0.977	1.71	2.29	0.697	0.697	0.977	0.977	1.19	1.19	1.71		

Straty mocy														
0; 25	f; l	%	1.1	0.9	1.1	0.8	1.0	0.8	0.9	1.1	0.7	3.1	3.3	
0; 50	f; l	%	1.2	1.1	1.3	0.9	1.1	1.0	1.1	1.3	1.0	3.1	3.4	
0; 100	f; l	%	1.6	1.4	1.6	1.2	1.4	1.3	1.4	1.8	1.7	3.3	3.6	
50; 25	f; l	%	1.1	1.0	1.2	0.8	1.0	0.9	1.0	1.2	0.8	3.1	3.4	
50; 50	f; l	%	1.3	1.1	1.4	1.0	1.2	1.1	1.2	1.5	1.1	3.2	3.4	
50; 100	f; l	%	1.7	1.6	1.8	1.4	1.6	1.6	1.6	2.2	1.9	3.5	3.7	
90; 50	f; l	%	1.4	1.2	1.4	1.1	1.3	1.2	1.3	1.6	1.2	3.3	3.5	
90; 100	f; l	%	1.9	1.9	2.0	1.7	1.8	1.9	1.9	2.5	2.3	3.7	3.9	
w trybie czuwania		%	0.4	0.3	0.3	0.2	0.2	0.1	0.1	0.1	0.1	0.6	0.5	
Klasa efektywności			IE2	IE2	IE2	IE2	IE2	IE2	IE2	IE2	IE2	IE2	IE2	
Nazwa producenta			Lenze SE · Hans-Lenze-Str. 1 · 31855 Aerzen · GERMANY											
Numer rejestru handlowego			Hannover HRB 204803											
Identyfikator modelu produktu			I55AE175D	I55AE211B	I55AE211D	I55AE215B	I55AE215D	I55AE222B	I55AE222D	I55AE240C	I55AE255C	I55AE137F	I55AE155F	
Pozorna moc wyjściowa		kVA	1.6	2.2	2.2	2.6	2.6	3.6	3.6	6.4	8.7	0.9	1.2	
Orientacyjna znamionowa moc wyjściowa silnika		kW	0.75	1.1	1.1	1.5	1.5	2.2	2.2	4	5.5	0.37	0.55	
Znamionowy prąd wyjściowy		A	4.2	6	6	7	7	9.6	9.6	16.5	23	1.3	1.8	
Maksymalna temperatura robocza		°C	45											
Znamionowa częstotliwość zasilania		Hz	50											
Znamionowe napięcie zasilania		V	230								400			
Częstotliwość taktowania		kHz	4											
Znamionowa pozorna moc wyjściowa		kVA	1.71	2.29	2.29	3.3	3.3	4.44	4.44	7.38	9.95	0.977	1.19	

Straty mocy													
0; 25	f; l	%	2.2	1.9	1.2	1.1	1.4	1.4	1.3	1.2	1.0	0.7	0.7
0; 50	f; l	%	2.3	2.0	1.3	1.3	1.6	1.5	1.4	1.3	1.1	0.8	0.8
0; 100	f; l	%	2.6	2.3	1.6	1.6	1.9	1.9	1.8	1.7	1.6	1.2	1.2
50; 25	f; l	%	2.2	1.9	1.3	1.2	1.4	1.4	1.3	1.2	1.0	0.7	0.7
50; 50	f; l	%	2.4	2.1	1.4	1.3	1.6	1.6	1.5	1.4	1.2	0.9	0.9
50; 100	f; l	%	2.8	2.5	1.8	1.8	2.0	2.0	1.9	1.9	1.7	1.4	1.4
90; 50	f; l	%	2.5	2.2	1.5	1.5	1.7	1.6	1.6	1.5	1.2	0.9	0.9
90; 100	f; l	%	2.9	2.8	2.1	2.1	2.2	2.1	2.1	2.0	1.9	1.7	1.6
w trybie czuwania		%	0.4	0.3	0.2	0.1	0.1	0.1	0.1	0.1	0.1	0.0	0.0
Klasa efektywności			IE2	IE2	IE2	IE2	IE2	IE2	IE2	IE2	IE2	IE2	IE2
Nazwa producenta	Lenze SE · Hans-Lenze-Str. 1 · 31855 Aerzen · GERMANY												
Numer rejestru handlowego	Hannover HRB 204803												
Identyfikator modelu produktu			I55AE175F	I55AE211F	I55AE215F	I55AE222F	I55AE230F	I55BE230F	I55AE240F	I55BE240F	I55AE255F	I55AE275F	I55BE275F
Pozorna moc wyjściowa		kVA	1.6	2.2	2.6	3.8	4.9	4.9	6.4	6.4	8.7	11	11
Orientacyjna znamionowa moc wyjściowa silnika		kW	0.75	1.1	1.5	2.2	3	3	4	4	5.5	7.5	7.5
Znamionowy prąd wyjściowy		A	2.4	3.2	3.9	5.6	7.3	7.3	9.5	9.5	13	16.5	16.5
Maksymalna temperatura robocza		°C	45										
Znamionowa częstotliwość zasilania		Hz	50										
Znamionowe napięcie zasilania		V	400										
Częstotliwość taktowania		kHz	4										
Znamionowa pozorna moc wyjściowa		kVA	1.71	2.29	3.3	4.44	5.85	5.85	7.38	7.38	9.95	14.4	14.4

Straty mocy													
0; 25	f; l	%	0.5	0.5	0.7	0.7	0.6	0.5	0.5	0.5	0.4	0.5	0.5
0; 50	f; l	%	0.7	0.7	0.9	0.8	0.7	0.7	0.7	0.6	0.6	0.6	0.7
0; 100	f; l	%	1.0	1.0	1.4	1.3	1.2	1.2	1.2	1.1	1.0	1.2	1.3
50; 25	f; l	%	0.6	0.6	0.7	0.7	0.6	0.6	0.5	0.5	0.4	0.5	0.5
50; 50	f; l	%	0.7	0.7	0.9	0.9	0.8	0.8	0.7	0.7	0.6	0.8	0.7
50; 100	f; l	%	1.2	1.2	1.5	1.5	1.3	1.4	1.3	1.3	1.2	1.5	1.5
90; 50	f; l	%	0.8	0.8	1.0	1.0	0.9	0.9	0.8	0.8	0.7	0.9	0.8
90; 100	f; l	%	1.5	1.4	1.8	1.9	1.6	1.6	1.6	1.6	1.5	1.9	1.7
w trybie czuwania		%	0.0	0.0	0.1	0.1	0.1	0.1	0.0	0.0	0.0	0.0	0.0
Klasa efektywności			IE2	IE2	IE2	IE2	IE2	IE2	IE2	IE2	IE2	IE2	IE2
Nazwa producenta	Lenze SE · Hans-Lenze-Str. 1 · 31855 Aerzen · GERMANY												
Numer rejestru handlowego	Hannover HRB 204803												
Identyfikator modelu produktu			I55AE311F	I55BE311F	I55AE315F	I55AE318F	I55AE322F	I55AE330F	I55AE337F	I55AE345F	I55AE355F	I55AE375F	I55AE390F
Pozorna moc wyjściowa		kVA	16	16	22	27	32	41	51	60	75	100	121
Orientacyjna znamionowa moc wyjściowa silnika		kW	11	11	15	18.5	22	30	37	45	55	75	90
Znamionowy prąd wyjściowy		A	23.5	23.5	32	40	47	61	76	89	110	150	180
Maksymalna temperatura robocza		°C	45										
Znamionowa częstotliwość zasilania		Hz	50										
Znamionowe napięcie zasilania		V	400										
Częstotliwość taktowania		kHz	4										
Znamionowa pozorna moc wyjściowa		kVA	19.5	19.5	23.9	28.3	38.2	47	56.2	68.4	92.8	111	135

Straty mocy			
0; 25	f; l	%	0.3
0; 50	f; l	%	0.5
0; 100	f; l	%	0.9
50; 25	f; l	%	0.4
50; 50	f; l	%	0.5
50; 100	f; l	%	1.1
90; 50	f; l	%	0.6
90; 100	f; l	%	1.5
w trybie czuwania		%	0.0
Klasa efektywności			IE2
Nazwa producenta	Lenze SE · Hans-Lenze-Str. 1 · 31855 Aerzen · GERMANY		
Numer rejestru handlowego	Hannover HRB 204803		
Identyfikator modelu produktu	I55AE411F		
Pozorna moc wyjściowa		kVA	142
Orientacyjna znamionowa moc wyjściowa silnika		kW	110
Znamionowy prąd wyjściowy		A	212
Maksymalna temperatura robocza		°C	45
Znamionowa częstotliwość zasilania		Hz	50
Znamionowe napięcie zasilania		V	400
Częstotliwość taktowania		kHz	2
Znamionowa pozorna moc wyjściowa		kVA	162

Ważność Specyfikacje dotyczą również zespołów napędowych o identyfikatorze modelu I5D□E□□□□ w połączeniu z jednostką sterującą I5C....

Punkty pracy (f; l) f = częstotliwość względna stojana silnika; l = względny moment obrotowy wytwarzany przez prąd

Straty mocy Straty mocy w punktach pracy (f; l) i w stanie czuwania odnoszą się do nominalnej pozornej mocy wyjściowej.

Straty mocy dla opcjonalnych modułów (np. do diagnostyki) oraz dla akcesoriów (np. dławiki sieciowe) można znaleźć w dodatkowej dokumentacji produktu w Internecie.

Straty mocy														
0; 25	f; l	%	1.9	1.0	0.9	1.9	2.1	1.8	1.8	1.1	1.2	1.0	1.1	
0; 50	f; l	%	1.9	1.1	1.1	1.9	2.1	1.9	1.9	1.3	1.3	1.2	1.2	
0; 100	f; l	%	2.1	1.5	1.4	2.1	2.3	2.1	2.1	1.6	1.7	1.6	1.6	
50; 25	f; l	%	2.0	1.1	1.0	2.0	2.1	1.9	1.9	1.2	1.2	1.1	1.1	
50; 50	f; l	%	2.0	1.3	1.2	2.0	2.2	2.0	2.0	1.4	1.4	1.3	1.3	
50; 100	f; l	%	2.3	1.8	1.8	2.3	2.5	2.3	2.3	1.9	1.9	1.8	1.8	
90; 50	f; l	%	2.1	1.4	1.4	2.1	2.3	2.2	2.1	1.5	1.5	1.4	1.4	
90; 100	f; l	%	2.6	2.3	2.5	2.5	2.5	2.6	2.4	2.3	2.0	2.3	2.0	
w trybie czuwania		%	0.6	0.4	0.3	0.6	0.6	0.5	0.5	0.4	0.4	0.3	0.3	
Klasa efektywności			IE2	IE2	IE2	IE2	IE2	IE2	IE2	IE2	IE2	IE2	IE2	
Nazwa producenta			Lenze Americas · 630 Douglas Street · Uxbridge, MA 01569 · USA											
Numer rejestru handlowego			-											
Identyfikator modelu produktu			I55AP137A	I55AP175A	I55AP211A	I55AP137B	I55AP137D	I55AP155B	I55AP155D	I55AP175B	I55AP175D	I55AP211B	I55AP211D	
Pozorna moc wyjściowa		kVA	0.9	1.6	2.3	0.9	0.9	1.2	1.2	1.6	1.6	2.3	2.3	
Orientacyjna znamionowa moc wyjściowa silnika		kW	0.37	0.75	1.1	0.37	0.37	0.55	0.55	0.75	0.75	1.1	1.1	
Znamionowy prąd wyjściowy		A	2.4	4.2	6	2.4	2.4	3.2	3.2	4.2	4.2	6	6	
Maksymalna temperatura robocza		°C	45											
Znamionowa częstotliwość zasilania		Hz	50											
Znamionowe napięcie zasilania		V	120					230						
Częstotliwość taktowania		kHz	4											
Znamionowa pozorna moc wyjściowa		kVA	0.977	1.71	2.29	0.977	0.977	1.19	1.19	1.71	1.71	2.29	2.29	

Straty mocy													
0; 25	f; l	%	0.8	0.9	0.8	0.8	1.0	0.9	0.7	0.6	0.5	1.3	1.3
0; 50	f; l	%	1.0	1.0	0.9	1.0	1.1	1.0	0.9	0.7	0.7	1.7	1.6
0; 100	f; l	%	1.3	1.3	1.3	1.4	1.5	1.4	1.4	1.2	1.2	2.8	2.7
50; 25	f; l	%	0.9	0.9	0.8	0.9	1.0	0.9	0.7	0.6	0.6	1.4	1.3
50; 50	f; l	%	1.1	1.1	1.0	1.1	1.2	1.2	1.0	0.8	0.8	1.8	1.8
50; 100	f; l	%	1.6	1.6	1.6	1.6	1.7	1.7	1.7	1.4	1.5	3.1	3.1
90; 50	f; l	%	1.2	1.2	1.2	1.2	1.3	1.3	1.1	0.9	0.9	2.0	1.9
90; 100	f; l	%	2.1	1.8	2.2	1.9	1.8	1.8	1.9	1.6	1.8	3.2	3.2
w trybie czuwania		%	0.2	0.2	0.1	0.1	0.1	0.1	0.1	0.0	0.0	0.0	0.0
Klasa efektywności			IE2	IE2	IE2	IE2	IE2	IE2	IE2	IE2	IE2	IE2	IE2
Nazwa producenta			Lenze Americas · 630 Douglas Street · Uxbridge, MA 01569 · USA										
Numer rejestru handlowego			-										
Identyfikator modelu produktu			I55AP215B	I55AP215D	I55AP222B	I55AP222D	I55AP230C	I55AP240C	I55AP255C	I55AP275C	I55AP311C	I55AP315C	I55AP318C
Pozorna moc wyjściowa		kVA	2.6	2.6	3.6	3.6	4.5	6.2	8.7	10.9	15.8	20.8	26.2
Orientacyjna znamionowa moc wyjściowa silnika		kW	1.5	1.5	2.2	2.2	3	4	5.5	7.5	11	15	18.5
Znamionowy prąd wyjściowy		A	7	7	9.6	9.6	12	16.5	23	29	42	54	68
Maksymalna temperatura robocza		°C	45										
Znamionowa częstotliwość zasilania		Hz	50										
Znamionowe napięcie zasilania		V	230										
Częstotliwość taktowania		kHz	4										
Znamionowa pozorna moc wyjściowa		kVA	3.3	3.3	4.44	4.44	5.85	7.38	9.95	14.4	19.5	19.5	23.9

Straty mocy													
0; 25	f; l	%	4.1	3.2	2.1	1.9	1.3	1.2	1.3	1.2	1.0	0.8	0.7
0; 50	f; l	%	4.1	3.2	2.2	2.1	1.4	1.3	1.4	1.4	1.2	0.9	0.8
0; 100	f; l	%	4.3	3.5	2.5	2.4	1.7	1.6	1.7	1.7	1.6	1.3	1.2
50; 25	f; l	%	4.1	3.2	2.1	1.9	1.3	1.2	1.3	1.3	1.1	0.8	0.7
50; 50	f; l	%	4.1	3.3	2.3	2.1	1.5	1.3	1.5	1.4	1.2	1.0	0.9
50; 100	f; l	%	4.4	3.6	2.7	2.5	1.9	1.7	1.9	1.8	1.8	1.5	1.4
90; 50	f; l	%	4.2	3.4	2.3	2.2	1.5	1.4	1.5	1.5	1.3	1.1	1.0
90; 100	f; l	%	4.0	3.4	2.5	2.4	1.8	1.8	1.8	1.8	1.8	1.5	1.5
w trybie czuwania		%	0.6	0.5	0.4	0.3	0.2	0.1	0.1	0.1	0.1	0.0	0.0
Klasa efektywności			IE2	IE2	IE2	IE2	IE2	IE2	IE2	IE2	IE2	IE2	IE2
Nazwa producenta	Lenze Americas · 630 Douglas Street · Uxbridge, MA 01569 · USA												
Numer rejestru handlowego	-												
Identyfikator modelu produktu			I55AP137F	I55AP155F	I55AP175F	I55AP211F	I55AP215F	I55AP222F	I55AP230F	I55AP240F	I55AP255F	I55AP275F	I55AP311F
Pozorna moc wyjściowa		kVA	0.9	1.2	1.6	2.1	2.6	3.8	4.9	6.4	8.7	11	15.8
Orientacyjna znamionowa moc wyjściowa silnika		kW	0.37	0.55	0.75	1.1	1.5	2.2	3	4	5.5	7.5	11
Znamionowy prąd wyjściowy		A	1.3	1.8	2.4	3.2	3.9	5.6	7.3	9.5	13	16.5	23.5
Maksymalna temperatura robocza		°C	45										
Znamionowa częstotliwość zasilania		Hz	50										
Znamionowe napięcie zasilania		V	400										
Częstotliwość taktowania		kHz	4										
Znamionowa pozorna moc wyjściowa		kVA	0.977	1.19	1.71	2.29	3.3	4.44	5.85	7.38	9.95	14.4	19.5

Straty mocy														
0; 25	f; l	%	0.8	0.8	0.6	3.1	1.3	1.0	0.8	0.7	0.8	0.6	0.9	
0; 50	f; l	%	1.0	1.0	0.8	3.3	1.3	1.1	0.9	0.8	0.9	0.7	1.0	
0; 100	f; l	%	1.5	1.5	1.2	3.5	1.5	1.3	1.1	1.1	1.1	1.0	1.4	
50; 25	f; l	%	0.8	0.8	0.7	3.2	1.3	1.0	0.8	0.7	0.8	0.6	0.9	
50; 50	f; l	%	1.0	1.0	0.8	3.3	1.4	1.1	0.9	0.8	0.9	0.7	1.0	
50; 100	f; l	%	1.6	1.7	1.4	3.6	1.6	1.3	1.1	1.1	1.2	1.0	1.5	
90; 50	f; l	%	1.1	1.1	0.9	3.3	1.4	1.1	1.0	0.9	0.9	0.8	1.1	
90; 100	f; l	%	1.6	1.7	1.5	3.7	1.6	1.4	1.2	1.2	1.3	1.2	1.6	
w trybie czuwania		%	0.0	0.0	0.0	0.9	0.3	0.2	0.1	0.1	0.1	0.1	0.1	
Klasa efektywności			IE2	IE2	IE2	IE2	IE2	IE2	IE2	IE2	IE2	IE2	IE2	
Nazwa producenta	Lenze Americas · 630 Douglas Street · Uxbridge, MA 01569 · USA													
Numer rejestru handlowego	-													
Identyfikator modelu produktu			I55AP315F	I55AP318F	I55AP322F	I55AP175G	I55AP215G	I55AP222G	I55AP240G	I55AP255G	I55AP275G	I55AP311G	I55AP315G	
Pozorna moc wyjściowa		kVA	21.5	26.8	31.5	1.7	2.7	3.9	6.1	9.1	11.1	17.1	22.1	
Orientacyjna znamionowa moc wyjściowa silnika		kW	15	18.5	22	0.75	1.5	2.2	4	5.5	7.5	11	15	
Znamionowy prąd wyjściowy		A	32	40	47	1.7	2.7	3.9	6.1	9	11	17	22	
Maksymalna temperatura robocza		°C	45											
Znamionowa częstotliwość zasilania		Hz	50				60							
Znamionowe napięcie zasilania		V	400				600							
Częstotliwość taktowania		kHz	4											
Znamionowa pozorna moc wyjściowa		kVA	23.9	28.3	38.2	1.19	3.3	4.44	7.38	9.95	14.4	19.5	23.9	

Straty mocy				
0; 25	f; I	%	0.7	0.6
0; 50	f; I	%	0.9	0.7
0; 100	f; I	%	1.3	1.0
50; 25	f; I	%	0.7	0.6
50; 50	f; I	%	0.9	0.7
50; 100	f; I	%	1.3	1.1
90; 50	f; I	%	0.9	0.7
90; 100	f; I	%	1.5	1.2
w trybie czuwania		%	0.0	0.0
Klasa efektywności			IE2	IE2
Nazwa producenta	Lenze Americas · 630 Douglas Street · Uxbridge, MA 01569 · USA			
Numer rejestru handlowego	-			
Identyfikator modelu produktu			I55AP318G	I55AP322G
Pozorna moc wyjściowa		kVA	27.2	32.2
Orientacyjna znamionowa moc wyjściowa silnika		kW	18.5	22
Znamionowy prąd wyjściowy		A	27	32
Maksymalna temperatura robocza		°C		45
Znamionowa częstotliwość zasilania		Hz		60
Znamionowe napięcie zasilania		V		600
Częstotliwość taktowania		kHz		4
Znamionowa pozorna moc wyjściowa		kVA	28.3	38.2

Punkty pracy (f; I)
Straty mocy

f = częstotliwość względna stojana silnika; I = względny moment obrotowy wytwarzany przez prąd
Straty mocy w punktach pracy (f; I) i w stanie czuwania odnoszą się do nominalnej pozornej mocy wyjściowej.
Straty mocy dla opcjonalnych modułów (np. do diagnostyki) oraz dla akcesoriów (np. dławiki sieciowe) można znaleźć w dodatkowej dokumentacji produktu w Internecie.

Straty mocy													
0; 25	f; l	%	4.2	3.3	2.3	1.7	1.2	1.1	1.4	1.4	0.9	0.9	
0; 50	f; l	%	4.2	3.4	2.4	1.9	1.4	1.3	1.6	1.5	1.0	1.1	
0; 100	f; l	%	4.4	3.6	2.8	2.2	1.7	1.6	2.0	1.9	1.4	1.6	
50; 25	f; l	%	4.2	3.4	2.3	1.7	1.2	1.1	1.4	1.4	0.9	0.9	
50; 50	f; l	%	4.2	3.4	2.5	1.9	1.4	1.3	1.6	1.6	1.0	1.2	
50; 100	f; l	%	4.5	3.7	2.8	2.3	1.8	1.7	2.2	2.1	1.5	1.8	
90; 50	f; l	%	4.3	3.4	2.5	2.0	1.4	1.4	1.7	1.7	1.1	1.2	
90; 100	f; l	%	4.5	3.8	2.9	2.4	1.9	1.9	2.5	2.3	1.7	2.0	
w trybie czuwania		%	0.9	0.8	0.5	0.4	0.3	0.2	0.2	0.2	0.1	0.1	
Klasa efektywności			IE2	IE2	IE2	IE2	IE2	IE2	IE2	IE2	IE2	IE2	
Nazwa producenta			Lenze SE · Hans-Lenze-Str. 1 · 31855 Aerzen · GERMANY										
Numer rejestru handlowego			Hannover HRB 204803										
Identyfikator modelu produktu			E84DGDVB3714	E84DGDVB5514	E84DGDVB7514	E84DGDVB1124	E84DGDVB1524	E84DGDVB2224	E84DGDVB3024	E84DGDVB4024	E84DGDVB5524	E84DGDVB7524	
Pozorna moc wyjściowa		kVA	0.8	1.1	1.5	2	2.4	3.4	4.4	5.7	7.8	9.9	
Orientacyjna znamionowa moc wyjściowa silnika		kW	0.37	0.55	0.75	1.1	1.5	2.2	3	4	5.5	7.5	
Znamionowy prąd wyjściowy		A	1.3	1.8	2.4	3.2	3.9	5.6	7.3	9.5	13	16.5	
Maksymalna temperatura robocza		°C	45										
Znamionowa częstotliwość zasilania		Hz	50										
Znamionowe napięcie zasilania		V	400										
Częstotliwość taktowania		kHz	4										
Znamionowa pozorna moc wyjściowa		kVA	0.977	1.19	1.71	2.29	3.3	4.44	4.44	5.85	9.95	9.95	

Ważność
Punkty pracy (f; l)
Straty mocy

Specyfikacje dotyczą również 8400 motec do montażu naściennego z identyfikatorem modelu Z□5... i taką samą orientacyjną znamionową mocą wyjściową silnika.
f = częstotliwość względna stojana silnika; l = względny moment obrotowy wytwarzany przez prąd
Straty mocy w punktach pracy (f; l) i w stanie czuwania odnoszą się do nominalnej pozornej mocy wyjściowej.
Straty mocy dla opcjonalnych modułów (np. do diagnostyki) oraz dla akcesoriów (np. dławiki sieciowe) można znaleźć w dodatkowej dokumentacji produktu w Internecie.

Straty mocy														
0; 25	f; l	%	5.2	3.3	2.5	1.5	1.3	1.0	0.8	4.2	3.0	1.8	1.4	
0; 50	f; l	%	5.3	3.4	2.6	1.7	1.4	1.1	0.9	4.2	3.0	1.9	1.5	
0; 100	f; l	%	5.6	3.6	2.9	2.0	1.8	1.4	1.2	4.4	3.2	2.1	1.7	
50; 25	f; l	%	5.4	3.5	2.7	1.6	1.4	1.1	0.9	4.3	3.1	1.8	1.4	
50; 50	f; l	%	5.6	3.6	2.9	1.9	1.8	1.4	1.2	4.3	3.1	2.0	1.6	
50; 100	f; l	%	6.4	4.5	3.8	2.9	2.7	2.3	2.2	4.7	3.6	2.4	2.0	
90; 50	f; l	%	6.1	4.2	3.6	2.5	2.3	1.9	1.8	4.5	3.4	2.2	1.8	
90; 100	f; l	%	2.2	1.7	1.9	1.8	1.9	1.6	1.7	1.5	1.8	1.7	1.8	
w trybie czuwania		%	1.4	1.0	0.8	0.6	0.6	0.4	0.3	1.0	0.8	0.6	0.6	
Klasa efektywności			IE2	IE2	IE2	IE2	IE2	IE2	IE2	IE2	IE2	IE2	IE2	
Nazwa producenta			Lenze Americas · 630 Douglas Street · Uxbridge, MA 01569 · USA											
Numer rejestru handlowego			-											
Identyfikator modelu produktu			E84AVB□E251	E84AVB□E371	E84AVB□E551	E84AVB□E751	E84AVB□E112	E84AVB□E152	E84AVB□E222	E84AVB□E371	E84AVB□E551	E84AVB□E751	E84AVB□E112	
Pozorna moc wyjściowa		kVA	2	2	2	2	2	2	2	4	4	4	4	
Orientacyjna znamionowa moc wyjściowa silnika		kW	0.6	0.9	1.1	1.4	2	2.5	3.4	0.8	1.2	1.6	2.1	
Znamionowy prąd wyjściowy		A	1.7	2.4	3	4	5.5	7	9.5	1.3	1.8	2.4	3.2	
Maksymalna temperatura robocza		°C	45											
Znamionowa częstotliwość zasilania		Hz	50											
Znamionowe napięcie zasilania		V	230						400					
Częstotliwość taktowania		kHz	4											
Znamionowa pozorna moc wyjściowa		kVA	0.697	0.977	1.19	1.71	2.29	3.3	4.44	0.977	1.19	1.71	2.29	

Straty mocy														
0; 25	f; l	%		0.9				0.7				0.6		
0; 50	f; l	%		1.0				0.8				0.6		
0; 100	f; l	%		1.2				1.0				0.8		
50; 25	f; l	%		1.0				0.8				0.6		
50; 50	f; l	%		1.1				0.9				0.8		
50; 100	f; l	%		1.5				1.3				1.2		
90; 50	f; l	%		1.3				1.1				1.0		
90; 100	f; l	%		1.5				1.5				1.6		
w trybie czuwania		%		0.4				0.3				0.2		
Klasa efektywności				IE2				IE2				IE2		
Nazwa producenta			Lenze Americas · 630 Douglas Street · Uxbridge, MA 01569 · USA											
Numer rejestru handlowego			-											
Identyfikator modelu produktu			E84AVB□E1524				E84AVB□E2224				E84AVB□E3024			
Pozorna moc wyjściowa		kVA	2.5				3.6				4.8			
Orientacyjna znamionowa moc wyjściowa silnika		kW	1.5				2.2				3			
Znamionowy prąd wyjściowy		A	3.9				5.6				7.3			
Maksymalna temperatura robocza		°C	45											
Znamionowa częstotliwość zasilania		Hz	50											
Znamionowe napięcie zasilania		V	400											
Częstotliwość taktowania		kHz	4											
Znamionowa pozorna moc wyjściowa		kVA	3.3				4.44				5.85			

□ Punkty pracy (f; l)
Straty mocy

Miejsce na warianty produktu

f = częstotliwość względna stojana silnika; l = względny moment obrotowy wytwarzany przez prąd

Straty mocy w punktach pracy (f; l) i w stanie czuwania odnoszą się do nominalnej pozornej mocy wyjściowej.

Straty mocy dla opcjonalnych modułów (np. do diagnostyki) oraz dla akcesoriów (np. dławiki sieciowe) można znaleźć w dodatkowej dokumentacji produktu w Internecie.

Straty mocy															
0; 25	f; l	%	3.5	2.8	2.7	1.8	1.6	1.2	1.0	5.1	4.2	2.7	2.3		
0; 50	f; l	%	3.5	2.8	2.7	1.9	1.7	1.3	1.1	5.1	4.2	2.8	2.5		
0; 100	f; l	%	3.7	3.0	2.9	2.2	2.0	1.6	1.5	5.3	4.4	3.1	2.8		
50; 25	f; l	%	3.6	2.8	2.7	1.8	1.6	1.2	1.1	5.1	4.2	2.7	2.4		
50; 50	f; l	%	3.6	2.9	2.8	2.0	1.8	1.5	1.3	5.2	4.3	2.8	2.5		
50; 100	f; l	%	3.9	3.2	3.1	2.5	2.4	2.1	2.0	5.4	4.6	3.2	3.0		
90; 50	f; l	%	3.7	3.0	2.9	2.1	2.0	1.7	1.6	5.2	4.3	2.9	2.6		
90; 100	f; l	%	4.2	3.5	3.5	3.0	3.1	2.9	3.1	5.5	4.7	3.4	3.1		
w trybie czuwania		%	2.2	1.5	1.3	0.9	0.7	0.5	0.3	1.5	1.3	0.9	0.7		
Klasa efektywności			IE2	IE2	IE2	IE2	IE2	IE2	IE2	IE2	IE2	IE2	IE2		
Nazwa producenta			Lenze SE · Hans-Lenze-Str. 1 · 31855 Aerzen · GERMANY												
Numer rejestru handlowego			Hannover HRB 204803												
Identyfikator modelu produktu			E84AV□C□251 2	E84AV□C□371 2	E84AV□C□551 2	E84AV□C□751 2	E84AV□C□112 2	E84AV□C□152 2	E84AV□C□222 2	E84AV□C□371 4	E84AV□C□551 4	E84AV□C□751 4	E84AV□C□112 4		
Pozorna moc wyjściowa		kVA	0.6	0.9	1.1	1.4	2	2.5	3.4	0.8	1.1	1.5	2		
Orientacyjna znamionowa moc wyjściowa silnika		kW	0.25	0.37	0.55	0.75	1.1	1.5	2.2	0.37	0.55	0.75	1.1		
Znamionowy prąd wyjściowy		A	1.7	2.4	3	4	5.5	7	9.5	1.3	1.8	2.4	3.2		
Maksymalna temperatura robocza		°C	45												
Znamionowa częstotliwość zasilania		Hz	50												
Znamionowe napięcie zasilania		V	230					400							
Częstotliwość taktowania		kHz	4												
Znamionowa pozorna moc wyjściowa		kVA	0.697	0.977	1.19	1.71	2.29	3.3	4.44	0.977	1.19	1.71	2.29		

Straty mocy													
0; 25	f; l	%	2.6	1.3	1.4	1.3	1.0	0.8	0.6	0.6	0.7	0.6	0.7
0; 50	f; l	%	2.8	1.4	1.5	1.4	1.2	0.9	0.8	0.7	0.9	0.7	0.9
0; 100	f; l	%	3.3	1.8	1.9	1.8	1.6	1.3	1.2	1.2	1.4	1.2	1.5
50; 25	f; l	%	2.6	1.3	1.4	1.3	1.1	0.8	0.7	0.6	0.7	0.6	0.7
50; 50	f; l	%	2.9	1.5	1.6	1.5	1.3	1.0	0.9	0.8	0.9	0.8	0.9
50; 100	f; l	%	3.4	1.9	2.0	2.0	1.9	1.7	1.6	1.5	1.5	1.3	1.7
90; 50	f; l	%	2.9	1.6	1.7	1.7	1.4	1.2	1.1	1.0	1.0	0.9	1.0
90; 100	f; l	%	3.6	2.1	2.3	2.5	2.5	2.2	2.4	2.0	1.9	1.6	2.0
w trybie czuwania		%	0.5	0.3	0.3	0.2	0.2	0.1	0.1	0.1	0.1	0.1	0.1
Klasa efektywności			IE2	IE2	IE2	IE2	IE2	IE2	IE2	IE2	IE2	IE2	IE2
Nazwa producenta			Lenze SE · Hans-Lenze-Str. 1 · 31855 Aerzen · GERMANY										
Numer rejestru handlowego			Hannover HRB 204803										
Identyfikator modelu produktu			E84AV□C□152 4	E84AV□C□222 4	E84AV□C□302 4	E84AV□C□402 4	E84AV□C□552 4	E84AV□C□752 4	E84AV□C□113 4	E84AV□C□153 4	E84AV□C□183 4	E84AV□C□223 4	E84AV□C□303 4
Pozorna moc wyjściowa		kVA	2.4	3.5	4.6	5.9	8.1	10.3	14.7	20	24.9	29.3	38
Orientacyjna znamionowa moc wyjściowa silnika		kW	1.5	2.2	3	4	5.5	7.5	11	15	18.5	22	30
Znamionowy prąd wyjściowy		A	3.9	5.6	7.3	9.5	13	16.5	23.5	32	40	47	61
Maksymalna temperatura robocza		°C	45										
Znamionowa częstotliwość zasilania		Hz	50										
Znamionowe napięcie zasilania		V	400										
Częstotliwość taktowania		kHz	4										
Znamionowa pozorna moc wyjściowa		kVA	3.3	4.44	5.85	7.38	9.95	14.4	19.5	23.9	28.3	38.2	38.2

Straty mocy				
0; 25	f; l	%	0.5	0.6
0; 50	f; l	%	0.7	0.8
0; 100	f; l	%	1.2	1.4
50; 25	f; l	%	0.5	0.6
50; 50	f; l	%	0.7	0.8
50; 100	f; l	%	1.3	1.6
90; 50	f; l	%	0.8	1.0
90; 100	f; l	%	1.6	1.9
w trybie czuwania		%	0.0	0.0
Klasa efektywności			IE2	IE2
Nazwa producenta	Lenze SE · Hans-Lenze-Str. 1 · 31855 Aerzen · GERMANY			
Numer rejestru handlowego	Hannover HRB 204803			
Identyfikator modelu produktu			E84AV□C□3734	E84AV□C□4534
Pozorna moc wyjściowa		kVA	47.4	55.5
Orientacyjna znamionowa moc wyjściowa silnika		kW	37	45
Znamionowy prąd wyjściowy		A	76	89
Maksymalna temperatura robocza		°C		45
Znamionowa częstotliwość zasilania		Hz		50
Znamionowe napięcie zasilania		V		400
Częstotliwość taktowania		kHz		4
Znamionowa pozorna moc wyjściowa		kVA	56.2	56.2

□

Punkty pracy (f; l)
Straty mocy

Miejsce na warianty produktu

f = częstotliwość względna stojana silnika; l = względny moment obrotowy wytwarzany przez prąd

Straty mocy w punktach pracy (f; l) i w stanie czuwania odnoszą się do nominalnej pozornej mocy wyjściowej.

Straty mocy dla opcjonalnych modułów (np. do diagnostyki) oraz dla akcesoriów (np. dławiki sieciowe) można znaleźć w dodatkowej dokumentacji produktu w Internecie.

Straty mocy															
0; 25	f; l	%	3.5	2.8	2.7	1.8	1.6	1.2	1.0	5.1	4.2	2.7	2.3		
0; 50	f; l	%	3.5	2.8	2.7	1.9	1.7	1.3	1.1	5.1	4.2	2.8	2.5		
0; 100	f; l	%	3.7	3.0	2.9	2.2	2.0	1.6	1.5	5.3	4.4	3.1	2.8		
50; 25	f; l	%	3.6	2.8	2.7	1.8	1.6	1.2	1.1	5.1	4.2	2.7	2.4		
50; 50	f; l	%	3.6	2.9	2.8	2.0	1.8	1.5	1.3	5.2	4.3	2.8	2.5		
50; 100	f; l	%	3.9	3.2	3.1	2.5	2.4	2.1	2.0	5.4	4.6	3.2	3.0		
90; 50	f; l	%	3.7	3.0	2.9	2.1	2.0	1.7	1.6	5.2	4.3	2.9	2.6		
90; 100	f; l	%	4.2	3.5	3.5	3.0	3.1	2.9	3.1	5.5	4.7	3.4	3.1		
w trybie czuwania		%	2.2	1.5	1.3	0.9	0.7	0.5	0.3	1.5	1.3	0.9	0.7		
Klasa efektywności			IE2	IE2	IE2	IE2	IE2	IE2	IE2	IE2	IE2	IE2	IE2		
Nazwa producenta			Lenze SE · Hans-Lenze-Str. 1 · 31855 Aerzen · GERMANY												
Numer rejestru handlowego			Hannover HRB 204803												
Identyfikator modelu produktu			E84AV□C□251 2	E84AV□C□371 2	E84AV□C□551 2	E84AV□C□751 2	E84AV□C□112 2	E84AV□C□152 2	E84AV□C□222 2	E84AV□C□371 4	E84AV□C□551 4	E84AV□C□751 4	E84AV□C□112 4		
Pozorna moc wyjściowa		kVA	0.6	0.9	1.1	1.4	2	2.5	3.4	0.8	1.1	1.5	2		
Orientacyjna znamionowa moc wyjściowa silnika		kW	0.25	0.37	0.55	0.75	1.1	1.5	2.2	0.37	0.55	0.75	1.1		
Znamionowy prąd wyjściowy		A	1.7	2.4	3	4	5.5	7	9.5	1.3	1.8	2.4	3.2		
Maksymalna temperatura robocza		°C	45												
Znamionowa częstotliwość zasilania		Hz	50												
Znamionowe napięcie zasilania		V	230									400			
Częstotliwość taktowania		kHz	4												
Znamionowa pozorna moc wyjściowa		kVA	0.697	0.977	1.19	1.71	2.29	3.3	4.44	0.977	1.19	1.71	2.29		

Straty mocy													
0; 25	f; l	%	2.6	1.3	1.4	1.3	1.0	0.8	0.6	0.6	0.7	0.6	0.7
0; 50	f; l	%	2.8	1.4	1.5	1.4	1.2	0.9	0.8	0.7	0.9	0.7	0.9
0; 100	f; l	%	3.3	1.8	1.9	1.8	1.6	1.3	1.2	1.2	1.4	1.2	1.5
50; 25	f; l	%	2.6	1.3	1.4	1.3	1.1	0.8	0.7	0.6	0.7	0.6	0.7
50; 50	f; l	%	2.9	1.5	1.6	1.5	1.3	1.0	0.9	0.8	0.9	0.8	0.9
50; 100	f; l	%	3.4	1.9	2.0	2.0	1.9	1.7	1.6	1.5	1.5	1.3	1.7
90; 50	f; l	%	2.9	1.6	1.7	1.7	1.4	1.2	1.1	1.0	1.0	0.9	1.0
90; 100	f; l	%	3.6	2.1	2.3	2.5	2.5	2.2	2.4	2.0	1.9	1.6	2.0
w trybie czuwania		%	0.5	0.3	0.3	0.2	0.2	0.1	0.1	0.1	0.1	0.1	0.1
Klasa efektywności			IE2	IE2	IE2	IE2	IE2	IE2	IE2	IE2	IE2	IE2	IE2
Nazwa producenta			Lenze SE · Hans-Lenze-Str. 1 · 31855 Aerzen · GERMANY										
Numer rejestru handlowego			Hannover HRB 204803										
Identyfikator modelu produktu			E84AV□C□152 4	E84AV□C□222 4	E84AV□C□302 4	E84AV□C□402 4	E84AV□C□552 4	E84AV□C□752 4	E84AV□C□113 4	E84AV□C□153 4	E84AV□C□183 4	E84AV□C□223 4	E84AV□C□303 4
Pozorna moc wyjściowa		kVA	2.4	3.5	4.6	5.9	8.1	10.3	14.7	20	24.9	29.3	38
Orientacyjna znamionowa moc wyjściowa silnika		kW	1.5	2.2	3	4	5.5	7.5	11	15	18.5	22	30
Znamionowy prąd wyjściowy		A	3.9	5.6	7.3	9.5	13	16.5	23.5	32	40	47	61
Maksymalna temperatura robocza		°C	45										
Znamionowa częstotliwość zasilania		Hz	50										
Znamionowe napięcie zasilania		V	400										
Częstotliwość taktowania		kHz	4										
Znamionowa pozorna moc wyjściowa		kVA	3.3	4.44	5.85	7.38	9.95	14.4	19.5	23.9	28.3	38.2	38.2

Straty mocy					
0; 25	f; l	%	0.5		0.6
0; 50	f; l	%	0.7		0.8
0; 100	f; l	%	1.2		1.4
50; 25	f; l	%	0.5		0.6
50; 50	f; l	%	0.7		0.8
50; 100	f; l	%	1.3		1.6
90; 50	f; l	%	0.8		1.0
90; 100	f; l	%	1.6		1.9
w trybie czuwania		%	0.0		0.0
Klasa efektywności			IE2		IE2
Nazwa producenta	Lenze SE · Hans-Lenze-Str. 1 · 31855 Aerzen · GERMANY				
Numer rejestru handlowego	Hannover HRB 204803				
Identyfikator modelu produktu			E84AV□C□3734	E84AV□C□4534	
Pozorna moc wyjściowa		kVA	47.4		55.5
Orientacyjna znamionowa moc wyjściowa silnika		kW	37		45
Znamionowy prąd wyjściowy		A	76		89
Maksymalna temperatura robocza		°C		45	
Znamionowa częstotliwość zasilania		Hz		50	
Znamionowe napięcie zasilania		V		400	
Częstotliwość taktowania		kHz		4	
Znamionowa pozorna moc wyjściowa		kVA	56.2		56.2

□

Punkty pracy (f; l)
Straty mocy

Miejsce na warianty produktu

f = częstotliwość względna stojana silnika; l = względny moment obrotowy wytwarzany przez prąd

Straty mocy w punktach pracy (f; l) i w stanie czuwania odnoszą się do nominalnej pozornej mocy wyjściowej.

Straty mocy dla opcjonalnych modułów (np. do diagnostyki) oraz dla akcesoriów (np. dławiki sieciowe) można znaleźć w dodatkowej dokumentacji produktu w Internecie.

Straty mocy															
0; 25	f; l	%	3.5	2.8	2.7	1.8	1.6	1.2	1.0	5.1	4.2	2.7	2.3		
0; 50	f; l	%	3.5	2.8	2.7	1.9	1.7	1.3	1.1	5.1	4.2	2.8	2.5		
0; 100	f; l	%	3.7	3.0	2.9	2.2	2.0	1.6	1.5	5.3	4.4	3.1	2.8		
50; 25	f; l	%	3.6	2.8	2.7	1.8	1.6	1.2	1.1	5.1	4.2	2.7	2.4		
50; 50	f; l	%	3.6	2.9	2.8	2.0	1.8	1.5	1.3	5.2	4.3	2.8	2.5		
50; 100	f; l	%	3.9	3.2	3.1	2.5	2.4	2.1	2.0	5.4	4.6	3.2	3.0		
90; 50	f; l	%	3.7	3.0	2.9	2.1	2.0	1.7	1.6	5.2	4.3	2.9	2.6		
90; 100	f; l	%	4.2	3.5	3.5	3.0	3.1	2.9	3.1	5.5	4.7	3.4	3.1		
w trybie czuwania		%	2.2	1.5	1.3	0.9	0.7	0.5	0.3	1.5	1.3	0.9	0.7		
Klasa efektywności			IE2	IE2	IE2	IE2	IE2	IE2	IE2	IE2	IE2	IE2	IE2		
Nazwa producenta			Lenze SE · Hans-Lenze-Str. 1 · 31855 Aerzen · GERMANY												
Numer rejestru handlowego			Hannover HRB 204803												
Identyfikator modelu produktu			E84AV□C□251 2	E84AV□C□371 2	E84AV□C□551 2	E84AV□C□751 2	E84AV□C□112 2	E84AV□C□152 2	E84AV□C□222 2	E84AV□C□371 4	E84AV□C□551 4	E84AV□C□751 4	E84AV□C□112 4		
Pozorna moc wyjściowa		kVA	0.6	0.9	1.1	1.4	2	2.5	3.4	0.8	1.1	1.5	2		
Orientacyjna znamionowa moc wyjściowa silnika		kW	0.25	0.37	0.55	0.75	1.1	1.5	2.2	0.37	0.55	0.75	1.1		
Znamionowy prąd wyjściowy		A	1.7	2.4	3	4	5.5	7	9.5	1.3	1.8	2.4	3.2		
Maksymalna temperatura robocza		°C	45												
Znamionowa częstotliwość zasilania		Hz	50												
Znamionowe napięcie zasilania		V	230									400			
Częstotliwość taktowania		kHz	4												
Znamionowa pozorna moc wyjściowa		kVA	0.697	0.977	1.19	1.71	2.29	3.3	4.44	0.977	1.19	1.71	2.29		

Straty mocy													
0; 25	f; l	%	2.6	1.3	1.4	1.3	1.0	0.8	0.6	0.6	0.7	0.6	0.7
0; 50	f; l	%	2.8	1.4	1.5	1.4	1.2	0.9	0.8	0.7	0.9	0.7	0.9
0; 100	f; l	%	3.3	1.8	1.9	1.8	1.6	1.3	1.2	1.2	1.4	1.2	1.5
50; 25	f; l	%	2.6	1.3	1.4	1.3	1.1	0.8	0.7	0.6	0.7	0.6	0.7
50; 50	f; l	%	2.9	1.5	1.6	1.5	1.3	1.0	0.9	0.8	0.9	0.8	0.9
50; 100	f; l	%	3.4	1.9	2.0	2.0	1.9	1.7	1.6	1.5	1.5	1.3	1.7
90; 50	f; l	%	2.9	1.6	1.7	1.7	1.4	1.2	1.1	1.0	1.0	0.9	1.0
90; 100	f; l	%	3.6	2.1	2.3	2.5	2.5	2.2	2.4	2.0	1.9	1.6	2.0
w trybie czuwania		%	0.5	0.3	0.3	0.2	0.2	0.1	0.1	0.1	0.1	0.1	0.1
Klasa efektywności			IE2	IE2	IE2	IE2	IE2	IE2	IE2	IE2	IE2	IE2	IE2
Nazwa producenta			Lenze SE · Hans-Lenze-Str. 1 · 31855 Aerzen · GERMANY										
Numer rejestru handlowego			Hannover HRB 204803										
Identyfikator modelu produktu			E84AV□C□152 4	E84AV□C□222 4	E84AV□C□302 4	E84AV□C□402 4	E84AV□C□552 4	E84AV□C□752 4	E84AV□C□113 4	E84AV□C□153 4	E84AV□C□183 4	E84AV□C□223 4	E84AV□C□303 4
Pozorna moc wyjściowa		kVA	2.4	3.5	4.6	5.9	8.1	10.3	14.7	20	24.9	29.3	38
Orientacyjna znamionowa moc wyjściowa silnika		kW	1.5	2.2	3	4	5.5	7.5	11	15	18.5	22	30
Znamionowy prąd wyjściowy		A	3.9	5.6	7.3	9.5	13	16.5	23.5	32	40	47	61
Maksymalna temperatura robocza		°C	45										
Znamionowa częstotliwość zasilania		Hz	50										
Znamionowe napięcie zasilania		V	400										
Częstotliwość taktowania		kHz	4										
Znamionowa pozorna moc wyjściowa		kVA	3.3	4.44	5.85	7.38	9.95	14.4	19.5	23.9	28.3	38.2	38.2

Straty mocy				
0; 25	f; l	%	0.5	0.6
0; 50	f; l	%	0.7	0.8
0; 100	f; l	%	1.2	1.4
50; 25	f; l	%	0.5	0.6
50; 50	f; l	%	0.7	0.8
50; 100	f; l	%	1.3	1.6
90; 50	f; l	%	0.8	1.0
90; 100	f; l	%	1.6	1.9
w trybie czuwania		%	0.0	0.0
Klasa efektywności			IE2	IE2
Nazwa producenta	Lenze SE · Hans-Lenze-Str. 1 · 31855 Aerzen · GERMANY			
Numer rejestru handlowego	Hannover HRB 204803			
Identyfikator modelu produktu			E84AV□C□3734	E84AV□C□4534
Pozorna moc wyjściowa		kVA	47.4	55.5
Orientacyjna znamionowa moc wyjściowa silnika		kW	37	45
Znamionowy prąd wyjściowy		A	76	89
Maksymalna temperatura robocza		°C		45
Znamionowa częstotliwość zasilania		Hz		50
Znamionowe napięcie zasilania		V		400
Częstotliwość taktowania		kHz		4
Znamionowa pozorna moc wyjściowa		kVA	56.2	56.2

□

Punkty pracy (f; l)
Straty mocy

Miejsce na warianty produktu

f = częstotliwość względna stojana silnika; l = względny moment obrotowy wytwarzany przez prąd

Straty mocy w punktach pracy (f; l) i w stanie czuwania odnoszą się do nominalnej pozornej mocy wyjściowej.

Straty mocy dla opcjonalnych modułów (np. do diagnostyki) oraz dla akcesoriów (np. dławiki sieciowe) można znaleźć w dodatkowej dokumentacji produktu w Internecie.

Straty mocy							
0; 25	f; l	%	3.6	1.8	1.5	1.4	0.7
0; 50	f; l	%	3.8	2.0	1.6	1.5	0.9
0; 100	f; l	%	4.2	2.3	2.0	1.9	1.2
50; 25	f; l	%	3.7	1.8	1.5	1.4	0.8
50; 50	f; l	%	3.8	2.0	1.7	1.6	0.9
50; 100	f; l	%	4.2	2.4	2.1	2.0	1.4
90; 50	f; l	%	3.9	2.1	1.7	1.6	1.0
90; 100	f; l	%	4.3	2.5	2.2	2.1	1.5
w trybie czuwania		%	1.6	0.8	0.5	0.4	0.2
Klasa efektywności			IE2	IE2	IE2	IE2	IE2
Nazwa producenta	Lenze SE · Hans-Lenze-Str. 1 · 31855 Aerzen · GERMANY						
Numer rejestru handlowego	Hannover HRB 204803						
Identyfikator modelu produktu			E84D□□□□7514	E84D□□□□1524	E84D□□□□3024	E84D□□□□4024	E84D□□□□7524
Pozorna moc wyjściowa		kVA	1.5	2.4	4.6	5.9	10
Orientacyjna znamionowa moc wyjściowa silnika		kW	0.75	1.5	3	4	7.5
Znamionowy prąd wyjściowy		A	2.4	3.9	7.3	9.5	16
Maksymalna temperatura robocza		°C	45				
Znamionowa częstotliwość zasilania		Hz	50				
Znamionowe napięcie zasilania		V	400				
Częstotliwość taktowania		kHz	4				
Znamionowa pozorna moc wyjściowa		kVA	1.71	3.3	5.85	7.38	14.4

□
Punkty pracy (f; l)
Straty mocy

Miejsce na warianty produktu

f = częstotliwość względna stojana silnika; l = względny moment obrotowy wytwarzany przez prąd

Straty mocy w punktach pracy (f; l) i w stanie czuwania odnoszą się do nominalnej pozornej mocy wyjściowej.

Straty mocy dla opcjonalnych modułów (np. do diagnostyki) oraz dla akcesoriów (np. dławiki sieciowe) można znaleźć w dodatkowej dokumentacji produktu w Internecie.

Straty mocy														
0; 25	f; l	%	4.3	2.9	1.7	1.4	0.8	0.6	0.6	0.4	0.5	0.5	0.5	
0; 50	f; l	%	4.4	3.1	1.9	1.5	0.9	0.7	0.7	0.6	0.6	0.6	0.6	
0; 100	f; l	%	4.6	3.5	2.2	1.8	1.3	1.2	1.1	1.0	1.0	1.0	1.1	
50; 25	f; l	%	4.4	3.0	1.8	1.4	0.8	0.6	0.6	0.5	0.5	0.5	0.5	
50; 50	f; l	%	4.4	3.2	1.9	1.6	1.0	0.8	0.8	0.7	0.7	0.7	0.7	
50; 100	f; l	%	4.7	3.7	2.3	1.9	1.5	1.4	1.3	1.2	1.2	1.3	1.3	
90; 50	f; l	%	4.5	3.3	2.0	1.6	1.1	0.9	0.9	0.7	0.8	0.8	0.8	
90; 100	f; l	%	4.9	4.0	2.5	2.2	1.8	1.7	1.6	1.5	1.6	1.6	1.6	
w trybie czuwania		%	1.2	0.7	0.4	0.2	0.1	0.1	0.1	0.0	0.0	0.1	0.1	
Klasa efektywności			IE2	IE2	IE2	IE2	IE2	IE2	IE2	IE2	IE2	IE2	IE2	
Nazwa producenta			Lenze SE · Hans-Lenze-Str. 1 · 31855 Aerzen · GERMANY											
Numer rejestru handlowego			Hannover HRB 204803											
Identyfikator modelu produktu			EVF9321	EVF9322	EVF9323	EVF9324	EVF9325	EVF9326	EVF9327	EVF9328	EVF9329	EVF9330	EVF9331	
Pozorna moc wyjściowa		kVA	1	1.7	2.7	4.8	9	16.3	22.2	32.6	41.6	61.7	76.2	
Orientacyjna znamionowa moc wyjściowa silnika		kW	0.37	0.75	1.5	3	5.5	11	15	22	30	45	55	
Znamionowy prąd wyjściowy		A	1.5	2.5	3.9	7	13	23.5	32	47	59	89	110	
Maksymalna temperatura robocza		°C	40											
Znamionowa częstotliwość zasilania		Hz	50											
Znamionowe napięcie zasilania		V	400											
Częstotliwość taktowania		kHz	4											
Znamionowa pozorna moc wyjściowa		kVA	0.977	1.71	3.3	5.85	9.95	19.5	23.9	38.2	47	68.4	92.8	

Straty mocy														
0; 25	f; l	%				0.5							0.4	
0; 50	f; l	%				0.7							0.5	
0; 100	f; l	%				1.2							1.0	
50; 25	f; l	%				0.5							0.4	
50; 50	f; l	%				0.8							0.6	
50; 100	f; l	%				1.4							1.2	
90; 50	f; l	%				0.9							0.7	
90; 100	f; l	%				1.7							1.5	
w trybie czuwania		%				0.1							0.1	
Klasa efektywności						IE2							IE2	
Nazwa producenta			Lenze SE · Hans-Lenze-Str. 1 · 31855 Aerzen · GERMANY											
Numer rejestru handlowego			Hannover HRB 204803											
Identyfikator modelu produktu						EVF9332							EVF9333	
Pozorna moc wyjściowa		kVA				103.9							131.2	
Orientacyjna znamionowa moc wyjściowa silnika		kW				75							90	
Znamionowy prąd wyjściowy		A				150							180	
Maksymalna temperatura robocza		°C								40				
Znamionowa częstotliwość zasilania		Hz								50				
Znamionowe napięcie zasilania		V								400				
Częstotliwość taktowania		kHz				4							2	
Znamionowa pozorna moc wyjściowa		kVA				111							135	

□ Punkty pracy (f; l)
Straty mocy

Miejsce na warianty produktu

f = częstotliwość względna stojana silnika; l = względny moment obrotowy wytwarzany przez prąd

Straty mocy w punktach pracy (f; l) i w stanie czuwania odnoszą się do nominalnej pozornej mocy wyjściowej.

Straty mocy dla opcjonalnych modułów (np. do diagnostyki) oraz dla akcesoriów (np. dławiki sieciowe) można znaleźć w dodatkowej dokumentacji produktu w Internecie.

Straty mocy													
0; 25	f; l	%	4.7	2.9	2.2	1.3	0.7	0.6	0.8	0.7	0.4	0.3	2.6
0; 50	f; l	%	4.7	2.9	2.3	1.4	0.9	0.7	1.0	0.8	0.5	0.4	2.7
0; 100	f; l	%	5.0	3.2	2.5	1.8	1.1	1.0	1.3	1.2	0.8	0.7	2.9
50; 25	f; l	%	4.8	3.1	2.4	1.4	0.8	0.7	0.9	0.8	0.5	0.4	2.7
50; 50	f; l	%	5.0	3.2	2.5	1.6	1.1	1.0	1.3	1.1	0.7	0.6	2.8
50; 100	f; l	%	5.9	4.1	3.1	2.3	1.7	1.7	2.2	2.1	1.5	1.4	3.2
90; 50	f; l	%	5.6	3.8	2.9	2.0	1.4	1.3	1.8	1.7	1.1	1.0	3.0
90; 100	f; l	%	4.3	4.1	4.2	3.5	3.0	2.9	3.4	3.2	2.5	2.2	4.2
w trybie czuwania		%	0.9	0.6	0.5	0.4	0.2	0.1	0.2	0.2	0.1	0.1	0.5
Klasa efektywności			IE2	IE2	IE2	IE2	IE2	IE2	IE2	IE2	IE2	IE2	IE2
Nazwa producenta			Lenze SE · Hans-Lenze-Str. 1 · 31855 Aerzen · GERMANY										
Numer rejestru handlowego			Hannover HRB 204803										
Identyfikator modelu produktu			E82□V251K2C	E82□V371K2C	E82□V551K2C	E82□V751K2C	E82□V152K2C	E82□V222K2C	E82□V302K2C	E82□V402K2C	E82□V552K2C	E82□V752K2C	E82□V551K4C
Pozorna moc wyjściowa		kVA	0.6	0.8	1.1	1.4	2.5	3.3	4.2	5.8	7.9	10	1.2
Orientacyjna znamionowa moc wyjściowa silnika		kW	0.25	0.37	0.55	0.75	1.5	2.2	3	4	5.5	7.5	0.55
Znamionowy prąd wyjściowy		A	1.7	2.4	3	4	7	9.5	12	16.5	22.5	28.6	1.8
Maksymalna temperatura robocza		°C	40										
Znamionowa częstotliwość zasilania		Hz	50										
Znamionowe napięcie zasilania		V	230										
Częstotliwość taktowania		kHz	4										
Znamionowa pozorna moc wyjściowa		kVA	0.697	0.977	1.19	1.71	3.3	4.44	4.44	5.85	9.95	14.4	1.19

Straty mocy													
0; 25	f; l	%	1.5	0.7	0.5	0.5	0.4	0.3	0.2	0.2	0.2	0.2	0.2
0; 50	f; l	%	1.6	0.8	0.6	0.6	0.5	0.4	0.3	0.3	0.3	0.2	0.2
0; 100	f; l	%	1.9	0.9	0.8	0.8	0.7	0.6	0.5	0.5	0.5	0.4	0.5
50; 25	f; l	%	1.6	0.7	0.6	0.6	0.5	0.4	0.3	0.3	0.3	0.2	0.2
50; 50	f; l	%	1.8	0.9	0.7	0.7	0.7	0.5	0.4	0.4	0.4	0.4	0.4
50; 100	f; l	%	2.2	1.3	1.1	1.1	1.1	1.0	0.9	0.9	1.0	0.9	1.0
90; 50	f; l	%	2.0	1.1	0.9	0.9	0.9	0.7	0.6	0.6	0.7	0.6	0.7
90; 100	f; l	%	3.5	3.0	2.9	2.5	2.4	2.3	2.1	2.1	1.8	1.7	1.7
w trybie czuwania		%	0.4	0.2	0.1	0.2	0.1	0.1	0.1	0.1	0.1	0.0	0.0
Klasa efektywności			IE2	IE2	IE2	IE2	IE2	IE2	IE2	IE2	IE2	IE2	IE2
Nazwa producenta			Lenze SE · Hans-Lenze-Str. 1 · 31855 Aerzen · GERMANY										
Numer rejestru handlowego			Hannover HRB 204803										
Identyfikator modelu produktu			E82□V751K4C	E82□V152K4C	E82□V222K4C	E82□V302K4C	E82□V402K4C	E82□V552K4C	E82□V752K4C	E82□V113K4C	E82□V153K4B	E82□V223K4B	E82□V303K4B
Pozorna moc wyjściowa		kVA	1.6	3.1	3.7	4.8	6.2	8.5	10.8	15.4	21	30.8	38.6
Orientacyjna znamionowa moc wyjściowa silnika		kW	0.75	1.5	2.2	3	4	5.5	7.5	11	15	22	30
Znamionowy prąd wyjściowy		A	2.4	4.7	5.6	7.3	9.5	13	16.5	23.5	32	47	59
Maksymalna temperatura robocza		°C	40										
Znamionowa częstotliwość zasilania		Hz	50										
Znamionowe napięcie zasilania		V	400										
Częstotliwość taktowania		kHz	4										
Znamionowa pozorna moc wyjściowa		kVA	1.71	3.3	4.44	5.85	7.38	9.95	14.4	19.5	23.9	38.2	47

Straty mocy						
0; 25	f; l	%	0.2	0.1	0.1	0.2
0; 50	f; l	%	0.2	0.2	0.2	0.3
0; 100	f; l	%	0.4	0.4	0.4	0.5
50; 25	f; l	%	0.2	0.2	0.2	0.3
50; 50	f; l	%	0.4	0.4	0.5	0.6
50; 100	f; l	%	1.1	1.0	1.3	1.7
90; 50	f; l	%	0.8	0.8	0.9	1.2
90; 100	f; l	%	1.6	1.6	1.8	2.2
w trybie czuwania		%	0.0	0.0	0.0	0.0
Klasa efektywności			IE2	IE2	IE2	IE2
Nazwa producenta	Lenze SE · Hans-Lenze-Str. 1 · 31855 Aerzen · GERMANY					
Numer rejestru handlowego	Hannover HRB 204803					
Identyfikator modelu produktu			E82□V453K4B	E82□V553K4B	E82□V753K4B	E82□V903K4B
Pozorna moc wyjściowa		kVA	58.3	72	98.2	104.1
Orientacyjna znamionowa moc wyjściowa silnika		kW	45	55	75	90
Znamionowy prąd wyjściowy		A	89	110	150	180
Maksymalna temperatura robocza		°C	40			
Znamionowa częstotliwość zasilania		Hz	50			
Znamionowe napięcie zasilania		V	400			
Częstotliwość taktowania		kHz	4			
Znamionowa pozorna moc wyjściowa		kVA	68.4	92.8	111	111

□

Punkty pracy (f; l)
Straty mocy

Miejsce na warianty produktu

f = częstotliwość względna stojana silnika; l = względny moment obrotowy wytwarzany przez prąd

Straty mocy w punktach pracy (f; l) i w stanie czuwania odnoszą się do nominalnej pozornej mocy wyjściowej.

Straty mocy dla opcjonalnych modułów (np. do diagnostyki) oraz dla akcesoriów (np. dławiki sieciowe) można znaleźć w dodatkowej dokumentacji produktu w Internecie.

Straty mocy													
0; 25	f; l	%	4.7	2.9	2.6	1.5	0.7	0.5	0.5	0.4	0.3	0.2	
0; 50	f; l	%	4.7	2.9	2.7	1.6	0.8	0.6	0.6	0.5	0.4	0.3	
0; 100	f; l	%	5.0	3.2	2.9	1.9	0.9	0.8	0.8	0.7	0.6	0.5	
50; 25	f; l	%	4.8	3.1	2.7	1.6	0.7	0.6	0.6	0.5	0.4	0.3	
50; 50	f; l	%	5.0	3.2	2.8	1.8	0.9	0.7	0.7	0.7	0.5	0.4	
50; 100	f; l	%	5.9	4.1	3.2	2.2	1.3	1.1	1.1	1.1	1.0	0.9	
90; 50	f; l	%	5.6	3.8	3.0	2.0	1.1	0.9	0.9	0.9	0.7	0.6	
90; 100	f; l	%	4.3	4.1	2.9	2.6	2.1	2.1	2.4	2.4	2.3	2.0	
w trybie czuwania		%	0.9	0.6	0.5	0.4	0.2	0.1	0.2	0.1	0.1	0.1	
Klasa efektywności			IE2	IE2	IE2	IE2	IE2	IE2	IE2	IE2	IE2	IE2	
Nazwa producenta			Lenze SE · Hans-Lenze-Str. 1 · 31855 Aerzen · GERMANY										
Numer rejestru handlowego			Hannover HRB 204803										
Identyfikator modelu produktu			E82MV251_2	E82MV371_2	E82MV551_4	E82MV751_4	E82MV152_4	E82MV222_4	E82MV302_4	E82MV402_4	E82MV552_4	E82MV752_4	
Pozorna moc wyjściowa		kVA	0.7	1.0	1.4	1.9	3.0	4.4	5.8	7.5	10.2	10.8	
Orientacyjna znamionowa moc wyjściowa silnika		kW	0.25	0.37	0.55	0.75	1.5	2.2	3	4	5.5	7.5	
Znamionowy prąd wyjściowy		A	2.0	2.9	2.1	2.9	4.6	6.7	8.8	11.4	15.6	16.5	
Maksymalna temperatura robocza		°C	40										
Znamionowa częstotliwość zasilania		Hz	50										
Znamionowe napięcie zasilania		V	230					400					
Częstotliwość taktowania		kHz	4										
Znamionowa pozorna moc wyjściowa		kVA	0.697	0.977	1.19	1.71	3.3	4.44	5.85	7.38	9.95	14.4	

□
Punkty pracy (f; l)
Straty mocy

Miejsce na warianty produktu

f = częstotliwość względna stojana silnika; l = względny moment obrotowy wytwarzany przez prąd

Straty mocy w punktach pracy (f; l) i w stanie czuwania odnoszą się do nominalnej pozornej mocy wyjściowej.

Straty mocy dla opcjonalnych modułów (np. do diagnostyki) oraz dla akcesoriów (np. dławiki sieciowe) można znaleźć w dodatkowej dokumentacji produktu w Internecie.

Straty mocy														
0; 25	f; l	%	2.9	2.5	1.6	1.1	1.0	1.2	0.8	4.2	2.5	1.3	1.3	
0; 50	f; l	%	2.9	2.5	1.7	1.2	1.1	1.3	1.0	4.2	2.7	1.5	1.4	
0; 100	f; l	%	3.1	2.7	2.0	1.5	1.5	1.7	1.5	4.5	2.9	1.8	1.8	
50; 25	f; l	%	2.9	2.5	1.6	1.2	1.1	1.2	0.9	4.3	2.6	1.4	1.3	
50; 50	f; l	%	3.0	2.6	1.8	1.3	1.3	1.4	1.1	4.3	2.7	1.6	1.5	
50; 100	f; l	%	3.3	2.9	2.2	1.7	1.7	2.0	1.8	4.6	3.1	2.0	1.9	
90; 50	f; l	%	3.1	2.7	1.9	1.4	1.4	1.5	1.2	4.4	2.8	1.7	1.6	
90; 100	f; l	%	3.4	3.1	2.4	2.0	2.1	2.2	2.0	4.8	3.2	2.4	2.1	
w trybie czuwania		%	1.5	1.3	0.9	0.5	0.3	0.2	0.2	1.3	0.9	0.3	0.2	
Klasa efektywności			IE2	IE2	IE2	IE2	IE2	IE2	IE2	IE2	IE2	IE2	IE2	
Nazwa producenta			Lenze SE · Hans-Lenze-Str. 1 · 31855 Aerzen · GERMANY											
Numer rejestru handlowego			Hannover HRB 204803											
Identyfikator modelu produktu			I95AE137D	I95AE155D	I95AE175D	I95AE215D	I95AE222C	I95AE240C	I95AE255C	I95AE155F	I95AE175F	I95AE222F	I95AE240F	
Pozorna moc wyjściowa		kVA	0.9	1.2	1.6	2.6	3.6	6.2	8.7	1.2	1.6	3.8	6.4	
Orientacyjna znamionowa moc wyjściowa silnika		kW	0.37	0.55	0.75	1.5	2.2	4	5.5	0.55	0.75	2.2	4	
Znamionowy prąd wyjściowy		A	2.4	3.2	4.2	7	9.6	16.5	23	1.8	2.4	5.6	9.5	
Maksymalna temperatura robocza		°C	45											
Znamionowa częstotliwość zasilania		Hz	50											
Znamionowe napięcie zasilania		V	230						400					
Częstotliwość taktowania		kHz	4											
Znamionowa pozorna moc wyjściowa		kVA	0.977	1.19	1.71	3.3	4.44	7.38	9.95	1.19	1.71	4.44	7.38	

Straty mocy													
0; 25	f; l	%	0.8	0.6	0.7	0.6	0.6	0.5	0.5	0.5	0.5	0.5	0.4
0; 50	f; l	%	0.9	0.8	0.9	0.8	0.8	0.7	0.6	0.7	0.7	0.7	0.5
0; 100	f; l	%	1.3	1.1	1.4	1.2	1.2	1.2	1.1	1.2	1.3	1.3	1.0
50; 25	f; l	%	0.8	0.7	0.7	0.6	0.6	0.5	0.5	0.6	0.6	0.6	0.4
50; 50	f; l	%	1.0	0.8	0.9	0.8	0.8	0.7	0.7	0.8	0.8	0.8	0.6
50; 100	f; l	%	1.5	1.3	1.5	1.4	1.4	1.3	1.2	1.5	1.5	1.5	1.2
90; 50	f; l	%	1.1	0.9	1.0	0.9	0.9	0.8	0.8	0.9	0.9	0.9	0.7
90; 100	f; l	%	1.7	1.6	1.8	1.6	1.7	1.6	1.5	1.9	1.8	1.8	1.5
w trybie czuwania		%	0.1	0.1	0.1	0.1	0.1	0.1	0.0	0.0	0.0	0.0	0.0
Klasa efektywności			IE2	IE2	IE2	IE2	IE2	IE2	IE2	IE2	IE2	IE2	IE2
Nazwa producenta			Lenze SE · Hans-Lenze-Str. 1 · 31855 Aerzen · GERMANY										
Numer rejestru handlowego			Hannover HRB 204803										
Identyfikator modelu produktu			I95AE275F	I95AE311F	I95AE315F	I95AE322F	I95AE330F	I95AE345F	I95AE355F	I95AE375F	I95AE390F	I95AE411F	
Pozorna moc wyjściowa		kVA	11	16	22	32	41	60	75	100	121	-	
Orientacyjna znamionowa moc wyjściowa silnika		kW	7.5	11	15	22	30	45	55	75	90	110	
Znamionowy prąd wyjściowy		A	16.5	23.5	32	47	61	89	110	150	180	212	
Maksymalna temperatura robocza		°C	45										
Znamionowa częstotliwość zasilania		Hz	50										
Znamionowe napięcie zasilania		V	400										
Częstotliwość taktowania		kHz	4										
Znamionowa pozorna moc wyjściowa		kVA	14.4	19.5	23.9	38.2	47	68.4	92.8	111	135	162	

Punkty pracy (f; l)

f = częstotliwość względna stojąca silnika; l = względny moment obrotowy wytwarzany przez prąd

Straty mocy

Straty mocy w punktach pracy (f; l) i w stanie czuwania odnoszą się do nominalnej pozornej mocy wyjściowej.

Straty mocy dla opcjonalnych modułów (np. do diagnostyki) oraz dla akcesoriów (np. dławiki sieciowe) można znaleźć w dodatkowej dokumentacji produktu w Internecie.

Straty mocy															
0; 25	f; l	%	8.7	5.2	3.0	2.7	1.9	1.6	1.3	1.3	0.6	0.7	0.7		
0; 50	f; l	%	8.7	5.5	3.2	2.9	2.2	1.8	1.5	1.6	0.8	0.9	0.9		
0; 100	f; l	%	9.0	5.9	3.7	3.4	2.8	2.4	2.1	2.3	1.2	1.4	1.4		
50; 25	f; l	%	8.7	5.3	3.1	2.7	2.0	1.6	1.3	1.4	0.6	0.7	0.7		
50; 50	f; l	%	8.7	5.5	3.3	3.0	2.2	1.8	1.6	1.7	0.8	1.0	1.0		
50; 100	f; l	%	9.1	6.0	3.8	3.6	2.9	2.5	2.3	2.5	1.4	1.7	1.7		
90; 50	f; l	%	8.8	5.5	3.3	3.1	2.3	1.9	1.7	1.7	0.9	1.1	1.1		
90; 100	f; l	%	9.2	6.1	3.9	3.8	3.1	2.7	2.5	2.7	1.6	2.2	2.1		
w trybie czuwania		%	2.1	1.2	0.6	0.5	0.3	0.2	0.1	0.1	0.1	0.1	0.1		
Klasa efektywności			IE2	IE2	IE2	IE2	IE2	IE2	IE2	IE2	IE2	IE2	IE2		
Nazwa producenta			Lenze SE · Hans-Lenze-Str. 1 · 31855 Aerzen · GERMANY												
Numer rejestru handlowego			Hannover HRB 204803												
Identyfikator modelu produktu			E94□S□E0024	E94□S□E0034	E94□S□E0044	E94□S□E0074	E94□S□E0134	E94□S□E0174	E94□S□E0244	E94□S□E0324	E94□S□E0474	E94□S□E0594	E94□S□E0864		
Pozorna moc wyjściowa		kVA	0.9	1.6	2.5	4.4	8.1	10.3	14.7	20	29.3	36.8	53.6		
Orientacyjna znamionowa moc wyjściowa silnika		kW	0.37	0.75	1.5	3	5.5	7.5	11	15	22	30	45		
Znamionowy prąd wyjściowy		A	1.5	2.5	4	7	13	16.5	23.5	32	47	59	86		
Maksymalna temperatura robocza		°C	45												
Znamionowa częstotliwość zasilania		Hz	50												
Znamionowe napięcie zasilania		V	400												
Częstotliwość taktowania		kHz	8									4			
Znamionowa pozorna moc wyjściowa		kVA	0.977	1.71	3.3	4.44	9.95	14.4	19.5	23.9	38.2	38.2	56.2		

Straty mocy														
0; 25	f; l	%	0.6	0.9	0.9	0.9	0.9	0.7	0.7	0.9	0.8	0.8	0.8	
0; 50	f; l	%	0.8	1.1	1.1	1.1	1.1	0.9	0.9	1.2	0.9	0.9	0.9	
0; 100	f; l	%	1.4	1.7	1.7	1.7	1.7	1.4	1.4	1.9	1.4	1.4	1.5	
50; 25	f; l	%	0.7	1.0	1.0	1.0	0.9	0.6	0.8	1.0	0.8	0.8	0.8	
50; 50	f; l	%	1.0	1.2	1.2	1.2	1.2	1.0	1.0	1.3	1.0	1.0	1.1	
50; 100	f; l	%	1.8	2.0	2.0	2.0	2.0	1.7	1.6	2.2	1.7	1.8	1.8	
90; 50	f; l	%	1.1	1.4	1.4	1.4	1.3	1.2	1.1	1.5	1.1	1.2	1.2	
90; 100	f; l	%	2.3	2.3	2.2	2.2	2.4	2.1	2.0	2.6	2.0	2.2	2.2	
w trybie czuwania		%	0.1	0.1	0.1	0.1	0.0	0.1	0.1	0.0	0.0	0.0	0.0	
Klasa efektywności			IE2	IE2	IE2	IE2	IE2	IE2	IE2	IE2	IE2	IE2	IE2	
Nazwa producenta			Lenze SE · Hans-Lenze-Str. 1 · 31855 Aerzen · GERMANY											
Numer rejestru handlowego			Hannover HRB 204803											
Identyfikator modelu produktu			E94□S□E1044	E94BS□E1454	E94BS□E1724	E94BS□E2024	E94BS□E2454	E94BS□E2924	E94BS□E3664	E94BS□E4604				
Pozorna moc wyjściowa		kVA	64.8	90	107	126	153	182	228	287				
Orientacyjna znamionowa moc wyjściowa silnika		kW	55	75	90	110	132	160	200	250				
Znamionowy prąd wyjściowy		A	104	145	172	202	245	292	366	460				
Maksymalna temperatura robocza		°C	45											
Znamionowa częstotliwość zasilania		Hz	50											
Znamionowe napięcie zasilania		V	400											
Częstotliwość taktowania		kHz	4						2					
Znamionowa pozorna moc wyjściowa		kVA	68.4	92.8	111	135	162	196	242	302				

□
Punkty pracy (f; l)
Straty mocy

Miejsce na warianty produktu
f = częstotliwość względna stojana silnika; l = względny moment obrotowy wytwarzany przez prąd
Straty mocy w punktach pracy (f; l) i w stanie czuwania odnoszą się do nominalnej pozornej mocy wyjściowej.
Straty mocy dla opcjonalnych modułów (np. do diagnostyki) oraz dla akcesoriów (np. dławiki sieciowe) można znaleźć w dodatkowej dokumentacji produktu w Internecie.

Straty mocy														
0; 25	f; l	%	7.1	4.9	2.8	2.3	1.2	0.9	0.8	0.6	0.7	0.7	0.7	0.7
0; 50	f; l	%	7.1	5.1	3.0	2.5	1.4	1.1	1.0	0.8	0.9	0.8	0.9	0.9
0; 100	f; l	%	7.4	5.7	3.5	3.0	1.9	1.6	1.5	1.3	1.4	1.3	1.5	1.5
50; 25	f; l	%	7.1	4.9	2.8	2.3	1.2	0.9	0.8	0.7	0.7	0.7	0.7	0.7
50; 50	f; l	%	7.2	5.2	3.0	2.5	1.4	1.1	1.1	0.9	0.9	0.9	0.9	1.0
50; 100	f; l	%	7.6	5.9	3.6	3.1	2.0	1.8	1.7	1.5	1.6	1.6	1.7	1.7
90; 50	f; l	%	7.2	5.3	3.1	2.6	1.5	1.2	1.1	1.0	1.0	1.0	1.1	1.1
90; 100	f; l	%	7.8	6.2	3.8	3.3	2.3	2.1	2.0	1.8	2.0	1.9	2.0	2.0
w trybie czuwania		%	1.2	0.7	0.4	0.2	0.1	0.1	0.1	0.0	0.0	0.1	0.1	0.1
Klasa efektywności			IE2	IE2	IE2	IE2	IE2	IE2	IE2	IE2	IE2	IE2	IE2	IE2
Nazwa producenta			Lenze SE · Hans-Lenze-Str. 1 · 31855 Aerzen · GERMANY											
Numer rejestru handlowego			Hannover HRB 204803											
Identyfikator modelu produktu			EVS9321	EVS9322	EVS9323	EVS9324	EVS9325	EVS9326	EVS9327	EVS9328	EVS9329	EVS9330	EVS9331	
Pozorna moc wyjściowa		kVA	1	1.7	2.7	4.8	9	16.3	22.2	32.6	40.9	61.6	76.2	
Orientacyjna znamionowa moc wyjściowa silnika		kW	0.37	0.75	1.5	3	5.5	11	15	22	30	45	55	
Znamionowy prąd wyjściowy		A	1.5	2.5	3.9	7	13	23.5	32	47	59	89	110	
Maksymalna temperatura robocza		°C	40											
Znamionowa częstotliwość zasilania		Hz	50											
Znamionowe napięcie zasilania		V	400											
Częstotliwość taktowania		kHz	8											
Znamionowa pozorna moc wyjściowa		kVA	0.977	1.71	3.3	5.85	9.95	19.5	23.9	38.2	47	68.4	92.8	

Straty mocy														
0; 25	f; l	%												0.7
0; 50	f; l	%												0.9
0; 100	f; l	%												1.5
50; 25	f; l	%												0.7
50; 50	f; l	%												1.0
50; 100	f; l	%												1.8
90; 50	f; l	%												1.1
90; 100	f; l	%												2.1
w trybie czuwania		%												0.1
Klasa efektywności														IE2
Nazwa producenta			Lenze SE · Hans-Lenze-Str. 1 · 31855 Aerzen · GERMANY											
Numer rejestru handlowego			Hannover HRB 204803											
Identyfikator modelu produktu			EVS9332						EVS9333					
Pozorna moc wyjściowa		kVA	100.5						142					
Orientacyjna znamionowa moc wyjściowa silnika		kW	75						90					
Znamionowy prąd wyjściowy		A	145						171					
Maksymalna temperatura robocza		°C	40											
Znamionowa częstotliwość zasilania		Hz	50											
Znamionowe napięcie zasilania		V	400											
Częstotliwość taktowania		kHz	8						4					
Znamionowa pozorna moc wyjściowa		kVA	111						135					

□
Punkty pracy (f; l)
Straty mocy

Miejsce na warianty produktu

f = częstotliwość względna stojana silnika; l = względny moment obrotowy wytwarzany przez prąd

Straty mocy w punktach pracy (f; l) i w stanie czuwania odnoszą się do nominalnej pozornej mocy wyjściowej.

Straty mocy dla opcjonalnych modułów (np. do diagnostyki) oraz dla akcesoriów (np. dławiki sieciowe) można znaleźć w dodatkowej dokumentacji produktu w Internecie.



Dane znamionowe dławików sieciowych

Typ	Numer materiału	Prąd znamionowy	Liczba faz	Indukcyjność	Strata mocy	Wymiary (wys. x szer. x głęb.)	Ciężar
		[A]		[mH]	[W]	[mm]	[kg]
ELN1-0250H018	13553732	18	1	2.5	50	90 x 96 x 96	2.1
ELN1-0500H009	13553611	9	1	5	25	82 x 66 x 75	1.1
ELN1-0900H005	13553593	5	1	9	15	82 x 66 x 75	1.1
EZAELN3002B153	13553735	2	3	14.7	5.8	56 x 77 x 100	0.53
EZAELN3002B203	13553734	1.5	3	19.6	3.8	56 x 77 x 100	0.52
EZAELN3004B742	13553736	4	3	7.35	11.5	60 x 95 x 117	1.31
EZAELN3006B492	13553737	6	3	4.9	17.3	69 x 95 x 117	1.45
EZAELN3008B372	13553738	8	3	3.68	23.1	85 x 120 x 140	1.9
EZAELN3010B292	13553739	10	3	2.94	28.9	85 x 120 x 140	2
EZAELN3016B182	13553740	16	3	1.84	46.1	95 x 120 x 140	2.7
EZAELN3020B152	13553741	20	3	1.47	57.6	95 x 155 x 165	3.8
EZAELN3025B122	13553752	25	3	1.18	72	110 x 155 x 170	5.8
EZAELN3030B981	13553753	30	3	0.98	86.4	110 x 155 x 170	5.85
EZAELN3035B841	13553754	35	3	0.84	101	110 x 155 x 170	5.95
EZAELN3040B741	13553755	40	3	0.74	116	102 x 185 x 195	6.8
EZAELN3045B651	13553756	45	3	0.65	130	112 x 185 x 200	8.25
EZAELN3050B591	13553757	50	3	0.59	144	112 x 185 x 210	8.35
EZAELN3063B471	13553758	63	3	0.47	181	117 x 185 x 210	9.65
EZAELN3080B371	13553759	80	3	0.37	230	125 x 210 x 240	12.5
EZAELN3090B331	13553760	90	3	0.33	273	149 x 267 x 205	10.95
EZAELN3100B301	13553761	100	3	0.3	303	173 x 267 x 205	16.3
EZAELN3125B241	13553763	125	3	0.24	378	179 x 291 x 215	17.1
EZAELN3160B191	13553764	160	3	0.19	500	189 x 291 x 215	22.1
EZAELN3180B171	13553765	180	3	0.17	570	164 x 316 x 235	25
EZAELN3200B151	13553766	200	3	0.15	605	194 x 352 x 265	25
EZAELN3250B121	13426784	250	3	0.12	758	158 x 352 x 265	31



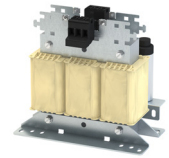
Dane znamionowe filtrów

Typ	Numer materiału	Prąd znamionowy	Liczba faz	Strata mocy	Wymiary (wys. x szer. x głęb.)	Ciężar
		[A]		[W]	[mm]	[kg]
E84AZESM2234LD	13391418	42	3	57	436 x 205 x 90	14
E84AZESM2234LDN001	13391419	50.8	3	80	436 x 205 x 90	18.5
E84AZESM3034LD	13391420	55	3	85	590 x 250 x 105	23
E84AZESM3734LD	13391421	68	3	89	590 x 250 x 105	25
E84AZESM4534LD	13391462	80	3	100	590 x 250 x 105	30
E84AZESM4534LDN001	13391463	96	3	125	590 x 250 x 105	32
E84AZESR1534LD	13565527	29	3	30	361 x 140 x 60	3.4
E84AZESR1534SD	13565526	29	3	24	361 x 140 x 60	3.4
E84AZESR1834LD	13391417	50.4	3	32	436 x 205 x 90	0
E84AZESR2222LD	13565516	22	1	8.7	317 x 70 x 60	1.3
E84AZESR2222LL	13565514	22	1	14.1	317 x 70 x 60	1.6
E84AZESR2222SD	13565515	22	1	14.1	317 x 70 x 60	1.6
E84AZESR2224LD	13565520	7.3	3	7.2	317 x 70 x 60	1.2
E84AZESR2224SD	13565519	7.3	3	7.4	317 x 70 x 60	1.4
E84AZESR3024LD	13565522	9.8	3	9.7	317 x 70 x 60	1.3
E84AZESR3024SD	13565521	9.8	3	11.8	317 x 70 x 60	1.5
E84AZESR3712LD	13565510	5	1	2.3	212 x 70 x 60	0.8
E84AZESR3712LL	13565508	5	1	2.1	212 x 70 x 60	0.8
E84AZESR3712SD	13565509	5	1	1.7	212 x 70 x 60	0.8
E84AZESR5524LD	13565524	18	3	14	306 x 140 x 60	2.4
E84AZESR5524SD	13565523	18	3	25	306 x 140 x 60	3.1
E84AZESR7512LD	13565513	9	1	7.5	262 x 70 x 60	1
E84AZESR7512LL	13565511	9	1	3	262 x 70 x 60	1
E84AZESR7512SD	13565512	9	1	5.5	262 x 70 x 60	1
E84AZESR7514LD	13565518	3.3	3	1.5	262 x 70 x 60	1.1
E84AZESR7514SD	13565517	3.3	3	1.5	262 x 70 x 60	1.1
E94AZMP0084	13219375	8	3	50	485 x 90 x 261	8.6
E94AZMP0294	13430921	29	3	110	485 x 120 x 261	16
E94AZMP0494	13551351	49	3	86	485 x 150 x 264	25.5
E94AZMP0824	13430982	82	3	200	490 x 270 x 272	29
E94AZMP2004	13279795	200	3	350	490 x 270 x 272	51.5
E94AZMR0264LDB	13269848	26	3	72	485 x 149 x 272	26
E94AZMR0264SDB	13269847	26	3	65	485 x 149 x 272	25
E94AZMR0474LDB	13269850	47	3	101	485 x 209 x 272	37
E94AZMR0474SDB	13269849	47	3	85	485 x 209 x 272	36
E94AZMS0034	13219347	3.2	3	15	522 x 60 x 60	3.2
E94AZMS0094	13278850	9	3	23	522 x 90 x 60	5.2
E94AZMS0184	13282338	18	3	38	522 x 120 x 60	8.4
E94AZMS0314	13282340	31	3	48	522 x 120 x 60	8.8
E94AZRP0084	13439275	8	3	20	485 x 60 x 261	4.25
E94AZRP0294	13430919	29	3	50	485 x 60 x 261	4.5
E94AZRP0824	13430920	82	3	80	490 x 209 x 272	18.5
E94AZRP2004	13279797	200	3	150	490 x 209 x 272	21
E94AZRS0044	13219380	3.5	3	4	507 x 60 x 60	1.8
E94AZRS0104	13219381	10	3	8	507 x 90 x 60	2.3
E94AZRS0294	13282342	29	3	22	507 x 120 x 60	3.6



Dane znamionowe filtrów

Typ	Numer materiału	Prąd znamionowy	Liczba faz	Strata mocy	Wymiary (wys. x szer. x głęb.)	Ciężar
		[A]		[W]	[mm]	[kg]
E94AZRS0544	13423562	54	3	50	670 x 201 x 60	9
E94AZRS0954	13423541	95	3	70	790 x 261 x 60	13
E94AZRS1804	13537287	180	3	14.2	315 x 121 x 132	7.9
E94AZRS3004	13537288	300	3	21.5	310 x 200 x 120	12
E94AZRS4154	13537289	415	3	27	350 x 200 x 120	13.5
IOFAE137B100L0000S	13540532	6	1	5.7	226 x 60 x 50	0.85
IOFAE175B100D0000S	13517322	10	1	5.4	276 x 60 x 50	0.82
IOFAE175B100L0000S	13517323	10	1	9.9	276 x 60 x 50	1
IOFAE175B100S0000S	13517324	10	1	5.4	276 x 60 x 50	0.77
IOFAE175F100D0000S	13517325	3.3	3	2.8	276 x 60 x 50	0.86
IOFAE175F100S0000S	13517326	3.3	3	2.8	276 x 60 x 50	0.82
IOFAE222B100D0000S	13517327	22.5	1	9.4	346 x 60 x 50	1.09
IOFAE222B100L0000S	13517328	22.5	1	25	346 x 60 x 50	1.35
IOFAE222B100S0000S	13517329	22.5	1	9.4	346 x 60 x 50	1.02
IOFAE222F100D0000S	13517330	7.8	3	5.8	346 x 60 x 50	1.03
IOFAE222F100S0000S	13517331	7.8	3	5.8	346 x 60 x 50	1.01
IOFAE240F100D0000S	13540504	12.5	3	13.8	346 x 60 x 50	1.25
IOFAE255F100D0001S	13545500	18.3	3	13.6	346 x 90 x 60	1.65
IOFAE255F100S0001S	13545501	18.3	3	20	346 x 90 x 60	2.05
IOFAE311F100D0000S	13517334	29	3	21.9	371 x 120 x 60	2.05
IOFAE311F100S0000S	13517335	29	3	29	371 x 120 x 60	2.35
IOFAE318F100D0000S	13550326	50.4	3	32	436 x 202 x 90	7.1
IOFAE322F100D0000S	13543998	43	3	57	436 x 202 x 90	14
IOFAE322F100D0001S	13543999	55	3	80	436 x 202 x 90	18.5
IOFAE330F100D0000S	13550327	55	3	85	590 x 250 x 105	23
IOFAE337F100D0000S	13544000	69	3	89	590 x 250 x 105	25
IOFAE345F100D0001S	13544001	100	3	125	590 x 250 x 105	32
IOFAE355F100D0001S	13540505	120	3	147	700 x 250 x 105	36
IOFAE375F100D0001S	13540508	162	3	245	700 x 250 x 105	41.5
IOFAE411F100D0001S	13540511	234	3	350	855 x 250 x 130	63



Dane znamionowe filtrów sinusoidalnych

Typ	Numer materiału	Prąd znamionowy	Liczba faz	Strata mocy	Wymiary (wys. x szer. x głęb.)	Ciężar
		[A]		[W]	[mm]	[kg]
EZS3-004A200	13013035	4	3	50	110 x 178 x171	4
EZS3-010A200	13013036	10	3	80	126 x 178 x171	5.5
EZS3-017A200	13013037	16.5	3	130	162 x 219 x198	8.5
EZS3-024A200	13013038	23.5	3	160	190 x 275 x280	14.5
EZS3-037A200	13046684	37	3	190	210 x 275 x280	21
EZS3-048A200	13046685	48	3	200	245 x 275 x290	25.5
EZS3-061A200	13046686	61	3	230	240 x 340 x315	33.5
EZS3-072A200	13046687	72	3	260	265 x 340 x325	37
EZS3-115A200	13046689	115	3	360	235 x 420 x444	66
EZS3-150A200	13046690	150	1	400	235 x 420 x444	69
EZS3-180A200	13125032	180	1	580	235 x 600 x324	97
EZS3-250A200	13125033	250	1	810	290 x 665 x373	152
EZS3-032A200	13046683	32	3	180	200 x 275 x280	19
EZS3-090A200	13046688	90	3	300	292 x 340 x325	53
EZS3-480A200	13125034	480	3	1550	318 x 730 x426	244
EZS3-350A200	13130167	350	3	1100	268 x 730 x431	172