

Perdite di potenza							
0; 25	f; l	%	2.2	1.8	1.1	0.8	0.8
0; 50	f; l	%	2.2	1.8	1.2	0.9	1.0
0; 100	f; l	%	2.4	2.0	1.5	1.2	1.3
50; 25	f; l	%	2.2	1.8	1.1	0.8	0.9
50; 50	f; l	%	2.3	1.9	1.3	1.0	1.1
50; 100	f; l	%	2.6	2.2	1.7	1.4	1.6
90; 50	f; l	%	2.4	2.0	1.3	1.1	1.2
90; 100	f; l	%	2.9	2.5	1.9	1.7	1.9
In stand-by		%	0.9	0.6	0.4	0.2	0.1
Livello di efficienza			IE2	IE2	IE2	IE2	IE2
Nome del fabbricante			Lenze SE · Hans-Lenze-Str. 1 · 31855 Aerzen · GERMANY				
Numero di iscrizione nel registro delle imprese			Hannover HRB 204803				
Identificativo del modello del prodotto			I41AE125B	I41AE137B	I41AE175B	I41AE215B	I41AE222B
Potenza apparente		kVA	0.6	0.9	1.6	2.6	3.6
Potenza nominale indicativa del motore		kW	0.25	0.37	0.75	1.5	2.2
Corrente nominale		A	1.7	2.4	4.2	7	9.6
Temperatura massima di esercizio		°C	45				
Frequenza nominale di alimentazione		Hz	50				
Tensione nominale di alimentazione		V	230				
Frequenza di commutazione		kHz	4				
Valore nominale della potenza apparente		kVA	0.697	0.977	1.71	3.3	4.44

Punto di funzionamento f = frequenza relativa dello statore del motore; l = coppia relativa che produce corrente

(f; l)

Perdite di potenza

Le perdite di potenza nei punti di funzionamento (f; l) e in standby si riferiscono al valore nominale della potenza apparente.

Le perdite di potenza per le opzioni (ad es. per la diagnostica) e per gli accessori (ad es. induttanze di rete) si trovano nella documentazione aggiuntiva del prodotto in Internet.

Perdite di potenza													
0; 25	f; l	%	2.2	2.2	1.8	1.8	1.6	1.8	1.1	1.1	0.9	1.1	0.8
0; 50	f; l	%	2.2	2.2	1.8	1.8	1.7	1.8	1.2	1.2	1.1	1.3	0.9
0; 100	f; l	%	2.4	2.4	2.0	2.0	1.9	2.1	1.5	1.6	1.4	1.6	1.2
50; 25	f; l	%	2.2	2.3	1.8	1.8	1.7	1.9	1.1	1.1	1.0	1.2	0.8
50; 50	f; l	%	2.3	2.3	1.9	1.9	1.7	1.9	1.3	1.3	1.1	1.4	1.0
50; 100	f; l	%	2.6	2.6	2.2	2.2	2.1	2.3	1.7	1.7	1.6	1.8	1.4
90; 50	f; l	%	2.4	2.4	2.0	2.0	1.8	2.0	1.3	1.4	1.2	1.4	1.1
90; 100	f; l	%	2.9	2.8	2.5	2.4	2.3	2.4	1.9	1.9	1.9	2.0	1.7
In stand-by		%	0.9	0.9	0.6	0.6	0.5	0.5	0.4	0.4	0.3	0.3	0.2
Livello di efficienza			IE2	IE2	IE2	IE2	IE2	IE2	IE2	IE2	IE2	IE2	IE2
Nome del fabbricante	Lenze SE · Hans-Lenze-Str. 1 · 31855 Aerzen · GERMANY												
Numero di iscrizione nel registro delle imprese	Hannover HRB 204803												
Identificativo del modello del prodotto			I51AE125B	I51AE125D	I51AE137B	I51AE137D	I51AE155B	I51AE155D	I51AE175B	I51AE175D	I51AE211B	I51AE211D	I51AE215B
Potenza apparente		kVA	0.6	0.6	0.9	0.9	1.2	1.2	1.6	1.6	2.2	2.2	2.6
Potenza nominale indicativa del motore		kW	0.25	0.25	0.37	0.37	0.55	0.55	0.75	0.75	1.1	1.1	1.5
Corrente nominale		A	1.7	1.7	2.4	2.4	3.2	3.2	4.2	4.2	6	6	7
Temperatura massima di esercizio		°C	45										
Frequenza nominale di alimentazione		Hz	50										
Tensione nominale di alimentazione		V	230										
Frequenza di commutazione		kHz	4										
Valore nominale della potenza apparente		kVA	0.697	0.697	0.977	0.977	1.19	1.19	1.71	1.71	2.29	2.29	3.3

Perdite di potenza														
0; 25	f; l	%	1.0	0.8	0.9	1.1	0.7	3.1	3.3	2.2	1.9	1.2	1.1	
0; 50	f; l	%	1.1	1.0	1.1	1.3	1.0	3.1	3.4	2.3	2.0	1.3	1.3	
0; 100	f; l	%	1.4	1.3	1.4	1.8	1.7	3.3	3.6	2.6	2.3	1.6	1.6	
50; 25	f; l	%	1.0	0.9	1.0	1.2	0.8	3.1	3.4	2.2	1.9	1.3	1.2	
50; 50	f; l	%	1.2	1.1	1.2	1.5	1.1	3.2	3.4	2.4	2.1	1.4	1.3	
50; 100	f; l	%	1.6	1.6	1.6	2.2	1.9	3.5	3.7	2.8	2.5	1.8	1.8	
90; 50	f; l	%	1.3	1.2	1.3	1.6	1.2	3.3	3.5	2.5	2.2	1.5	1.5	
90; 100	f; l	%	1.8	1.9	1.9	2.5	2.3	3.7	3.9	2.9	2.8	2.1	2.1	
In stand-by		%	0.2	0.1	0.1	0.1	0.1	0.6	0.5	0.4	0.3	0.2	0.1	
Livello di efficienza			IE2	IE2	IE2	IE2	IE2	IE2	IE2	IE2	IE2	IE2	IE2	
Nome del fabbricante	Lenze SE · Hans-Lenze-Str. 1 · 31855 Aerzen · GERMANY													
Numero di iscrizione nel registro delle imprese	Hannover HRB 204803													
Identificativo del modello del prodotto			I51AE215D	I51AE222B	I51AE222D	I51AE240C	I51AE255C	I51AE137F	I51AE155F	I51AE175F	I51AE211F	I51AE215F	I51AE222F	
Potenza apparente		kVA	2.6	3.6	3.6	6.4	8.7	0.9	1.2	1.6	2.2	2.6	3.8	
Potenza nominale indicativa del motore		kW	1.5	2.2	2.2	4	5.5	0.37	0.55	0.75	1.1	1.5	2.2	
Corrente nominale		A	7	9.6	9.6	16.5	23	1.3	1.8	2.4	3.2	3.9	5.6	
Temperatura massima di esercizio		°C	45											
Frequenza nominale di alimentazione		Hz	50											
Tensione nominale di alimentazione		V	230					400						
Frequenza di commutazione		kHz	4											
Valore nominale della potenza apparente		kVA	3.3	4.44	4.44	7.38	9.95	0.977	1.19	1.71	2.29	3.3	4.44	

Perdite di potenza											
0; 25	f; l	%	1.4	1.4	1.3	1.2	1.0	0.7	0.7	0.5	0.5
0; 50	f; l	%	1.6	1.5	1.4	1.3	1.1	0.8	0.8	0.7	0.7
0; 100	f; l	%	1.9	1.9	1.8	1.7	1.6	1.2	1.2	1.0	1.0
50; 25	f; l	%	1.4	1.4	1.3	1.2	1.0	0.7	0.7	0.6	0.6
50; 50	f; l	%	1.6	1.6	1.5	1.4	1.2	0.9	0.9	0.7	0.7
50; 100	f; l	%	2.0	2.0	1.9	1.9	1.7	1.4	1.4	1.2	1.2
90; 50	f; l	%	1.7	1.6	1.6	1.5	1.2	0.9	0.9	0.8	0.8
90; 100	f; l	%	2.2	2.1	2.1	2.0	1.9	1.7	1.6	1.5	1.4
In stand-by		%	0.1	0.1	0.1	0.1	0.1	0.0	0.0	0.0	0.0
Livello di efficienza			IE2	IE2	IE2	IE2	IE2	IE2	IE2	IE2	IE2
Nome del fabbricante	Lenze SE · Hans-Lenze-Str. 1 · 31855 Aerzen · GERMANY										
Numero di iscrizione nel registro delle imprese	Hannover HRB 204803										
Identificativo del modello del prodotto			I51AE230F	I51BE230F	I51AE240F	I51BE240F	I51AE255F	I51AE275F	I51BE275F	I51AE311F	I51BE311F
Potenza apparente		kVA	4.9	4.9	6.4	6.4	8.7	11	11	16	16
Potenza nominale indicativa del motore		kW	3	3	4	4	5.5	7.5	7.5	11	11
Corrente nominale		A	7.3	7.3	9.5	9.5	13	16.5	16.5	23.5	23.5
Temperatura massima di esercizio		°C	45								
Frequenza nominale di alimentazione		Hz	50								
Tensione nominale di alimentazione		V	400								
Frequenza di commutazione		kHz	4								
Valore nominale della potenza apparente		kVA	5.85	5.85	7.38	7.38	9.95	14.4	14.4	19.5	19.5

Punto di funzionamento f = frequenza relativa dello statore del motore; l = coppia relativa che produce corrente (f; l)

Perdite di potenza Le perdite di potenza nei punti di funzionamento (f; l) e in standby si riferiscono al valore nominale della potenza apparente.
Le perdite di potenza per le opzioni (ad es. per la diagnostica) e per gli accessori (ad es. induttanze di rete) si trovano nella documentazione aggiuntiva del prodotto in Internet.

Perdite di potenza														
0; 25	f; l	%	2.5	1.1	1.9	1.2	1.1	0.9	0.9	0.9	0.9	2.2	1.9	
0; 50	f; l	%	2.6	1.2	1.9	1.3	1.3	1.0	1.0	1.1	1.0	2.3	2.1	
0; 100	f; l	%	2.8	1.5	2.2	1.7	1.6	1.4	1.4	1.4	1.4	2.6	2.4	
50; 25	f; l	%	2.6	1.1	2.0	1.2	1.2	0.9	0.9	1.0	0.9	2.2	1.9	
50; 50	f; l	%	2.7	1.3	2.0	1.4	1.4	1.1	1.2	1.2	1.1	2.4	2.1	
50; 100	f; l	%	3.1	1.9	2.3	1.9	1.8	1.6	1.7	1.7	1.7	2.7	2.5	
90; 50	f; l	%	2.9	1.5	2.1	1.5	1.5	1.2	1.3	1.3	1.3	2.4	2.2	
90; 100	f; l	%	3.6	2.4	2.4	2.1	2.0	1.8	2.0	1.8	1.9	2.6	2.4	
In stand-by		%	0.9	0.4	0.6	0.4	0.3	0.2	0.1	0.1	0.1	0.4	0.3	
Livello di efficienza			IE2	IE2	IE2	IE2	IE2	IE2	IE2	IE2	IE2	IE2	IE2	
Nome del fabbricante			Lenze Americas · 630 Douglas Street · Uxbridge, MA 01569 · USA											
Numero di iscrizione nel registro delle imprese			-											
Identificativo del modello del prodotto			I51AP137A	I51AP175A	I51AP137D	I51AP175D	I51AP211D	I51AP215D	I51AP222D	I51AP230C	I51AP240C	I51AP175F	I51AP211F	
Potenza apparente		kVA	0.9	1.6	0.9	1.6	2.3	2.6	3.6	4.5	6.2	1.6	2.1	
Potenza nominale indicativa del motore		kW	0.37	0.75	0.37	0.75	1.1	1.5	2.2	3	4	0.75	1.1	
Corrente nominale		A	2.4	4.2	2.4	4.2	6	7	9.6	12	16.5	2.4	3.2	
Temperatura massima di esercizio		°C	45											
Frequenza nominale di alimentazione		Hz	50											
Tensione nominale di alimentazione		V	120				230				400			
Frequenza di commutazione		kHz	4											
Valore nominale della potenza apparente		kVA	0.697	1.71	0.977	1.71	2.29	3.3	4.44	5.85	7.38	1.71	2.29	

Perdite di potenza														
0; 25	f; l	%	1.3		1.2		1.4		1.3		1.0			
0; 50	f; l	%	1.4		1.3		1.5		1.4		1.1			
0; 100	f; l	%	1.7		1.6		1.8		1.8		1.6			
50; 25	f; l	%	1.3		1.2		1.4		1.3		1.0			
50; 50	f; l	%	1.5		1.3		1.6		1.5		1.2			
50; 100	f; l	%	1.8		1.7		2.0		1.9		1.8			
90; 50	f; l	%	1.5		1.4		1.6		1.6		1.3			
90; 100	f; l	%	1.8		1.7		1.9		1.9		1.8			
In stand-by		%	0.2		0.1		0.1		0.1		0.1			
Livello di efficienza			IE2		IE2		IE2		IE2		IE2			
Nome del fabbricante			Lenze Americas · 630 Douglas Street · Uxbridge, MA 01569 · USA											
Numero di iscrizione nel registro delle imprese			-											
Identificativo del modello del prodotto			I51AP215F			I51AP222F			I51AP230F			I51AP240F		I51AP255F
Potenza apparente		kVA	2.6			3.8			4.9			6.4		8.7
Potenza nominale indicativa del motore		kW	1.5			2.2			3			4		5.5
Corrente nominale		A	3.9			5.6			7.3			9.5		13
Temperatura massima di esercizio		°C	45											
Frequenza nominale di alimentazione		Hz	50											
Tensione nominale di alimentazione		V	400											
Frequenza di commutazione		kHz	4											
Valore nominale della potenza apparente		kVA	3.3			4.44			5.85			7.38		9.95

Punto di funzionamento f = frequenza relativa dello statore del motore; l = coppia relativa che produce corrente

(f; l)

Perdite di potenza Le perdite di potenza nei punti di funzionamento (f; l) e in standby si riferiscono al valore nominale della potenza apparente.
Le perdite di potenza per le opzioni (ad es. per la diagnostica) e per gli accessori (ad es. induttanze di rete) si trovano nella documentazione aggiuntiva del prodotto in Internet.

Perdite di potenza															
0; 25	f; l	%	2.7	1.9	1.1	1.0	2.2	2.2	1.8	1.8	1.6	1.8	1.1		
0; 50	f; l	%	2.7	1.9	1.3	1.1	2.2	2.2	1.8	1.8	1.7	1.8	1.2		
0; 100	f; l	%	2.9	2.2	1.6	1.5	2.4	2.4	2.0	2.0	1.9	2.1	1.5		
50; 25	f; l	%	2.7	2.0	1.2	1.0	2.2	2.3	1.8	1.8	1.7	1.9	1.1		
50; 50	f; l	%	2.8	2.0	1.3	1.2	2.3	2.3	1.9	1.9	1.7	1.9	1.3		
50; 100	f; l	%	3.1	2.3	1.8	1.7	2.6	2.6	2.2	2.2	2.1	2.3	1.7		
90; 50	f; l	%	2.9	2.1	1.4	1.3	2.4	2.4	2.0	2.0	1.8	2.0	1.3		
90; 100	f; l	%	3.3	2.6	2.0	1.9	2.9	2.8	2.5	2.4	2.3	2.4	1.9		
In stand-by		%	0.9	0.6	0.4	0.3	0.9	0.9	0.6	0.6	0.5	0.5	0.4		
Livello di efficienza			IE2	IE2	IE2	IE2	IE2	IE2	IE2	IE2	IE2	IE2	IE2		
Nome del fabbricante			Lenze SE · Hans-Lenze-Str. 1 · 31855 Aerzen · GERMANY												
Numero di iscrizione nel registro delle imprese			Hannover HRB 204803												
Identificativo del modello del prodotto			I55AE125A	I55AE137A	I55AE175A	I55AE211A	I55AE125B	I55AE125D	I55AE137B	I55AE137D	I55AE155B	I55AE155D	I55AE175B		
Potenza apparente		kVA	0.6	0.9	1.6	2.2	0.6	0.6	0.9	0.9	1.2	1.2	1.6		
Potenza nominale indicativa del motore		kW	0.25	0.37	0.75	1.1	0.25	0.25	0.37	0.37	0.55	0.55	0.75		
Corrente nominale		A	1.7	2.4	4.2	6	1.7	1.7	2.4	2.4	3.2	3.2	4.2		
Temperatura massima di esercizio		°C	45												
Frequenza nominale di alimentazione		Hz	50												
Tensione nominale di alimentazione		V	120					230							
Frequenza di commutazione		kHz	4												
Valore nominale della potenza apparente		kVA	0.697	0.977	1.71	2.29	0.697	0.697	0.977	0.977	1.19	1.19	1.71		

Perdite di potenza															
0; 25	f; l	%	1.1	0.9	1.1	0.8	1.0	0.8	0.9	1.1	0.7	3.1	3.3		
0; 50	f; l	%	1.2	1.1	1.3	0.9	1.1	1.0	1.1	1.3	1.0	3.1	3.4		
0; 100	f; l	%	1.6	1.4	1.6	1.2	1.4	1.3	1.4	1.8	1.7	3.3	3.6		
50; 25	f; l	%	1.1	1.0	1.2	0.8	1.0	0.9	1.0	1.2	0.8	3.1	3.4		
50; 50	f; l	%	1.3	1.1	1.4	1.0	1.2	1.1	1.2	1.5	1.1	3.2	3.4		
50; 100	f; l	%	1.7	1.6	1.8	1.4	1.6	1.6	1.6	2.2	1.9	3.5	3.7		
90; 50	f; l	%	1.4	1.2	1.4	1.1	1.3	1.2	1.3	1.6	1.2	3.3	3.5		
90; 100	f; l	%	1.9	1.9	2.0	1.7	1.8	1.9	1.9	2.5	2.3	3.7	3.9		
In stand-by		%	0.4	0.3	0.3	0.2	0.2	0.1	0.1	0.1	0.1	0.6	0.5		
Livello di efficienza			IE2	IE2	IE2	IE2	IE2	IE2	IE2	IE2	IE2	IE2	IE2		
Nome del fabbricante			Lenze SE · Hans-Lenze-Str. 1 · 31855 Aerzen · GERMANY												
Numero di iscrizione nel registro delle imprese			Hannover HRB 204803												
Identificativo del modello del prodotto			I55AE175D	I55AE211B	I55AE211D	I55AE215B	I55AE215D	I55AE222B	I55AE222D	I55AE240C	I55AE255C	I55AE137F	I55AE155F		
Potenza apparente		kVA	1.6	2.2	2.2	2.6	2.6	3.6	3.6	6.4	8.7	0.9	1.2		
Potenza nominale indicativa del motore		kW	0.75	1.1	1.1	1.5	1.5	2.2	2.2	4	5.5	0.37	0.55		
Corrente nominale		A	4.2	6	6	7	7	9.6	9.6	16.5	23	1.3	1.8		
Temperatura massima di esercizio		°C	45												
Frequenza nominale di alimentazione		Hz	50												
Tensione nominale di alimentazione		V	230									400			
Frequenza di commutazione		kHz	4												
Valore nominale della potenza apparente		kVA	1.71	2.29	2.29	3.3	3.3	4.44	4.44	7.38	9.95	0.977	1.19		

Perdite di potenza													
0; 25	f; l	%	2.2	1.9	1.2	1.1	1.4	1.4	1.3	1.2	1.0	0.7	0.7
0; 50	f; l	%	2.3	2.0	1.3	1.3	1.6	1.5	1.4	1.3	1.1	0.8	0.8
0; 100	f; l	%	2.6	2.3	1.6	1.6	1.9	1.9	1.8	1.7	1.6	1.2	1.2
50; 25	f; l	%	2.2	1.9	1.3	1.2	1.4	1.4	1.3	1.2	1.0	0.7	0.7
50; 50	f; l	%	2.4	2.1	1.4	1.3	1.6	1.6	1.5	1.4	1.2	0.9	0.9
50; 100	f; l	%	2.8	2.5	1.8	1.8	2.0	2.0	1.9	1.9	1.7	1.4	1.4
90; 50	f; l	%	2.5	2.2	1.5	1.5	1.7	1.6	1.6	1.5	1.2	0.9	0.9
90; 100	f; l	%	2.9	2.8	2.1	2.1	2.2	2.1	2.1	2.0	1.9	1.7	1.6
In stand-by		%	0.4	0.3	0.2	0.1	0.1	0.1	0.1	0.1	0.1	0.0	0.0
Livello di efficienza			IE2	IE2	IE2	IE2	IE2	IE2	IE2	IE2	IE2	IE2	IE2
Nome del fabbricante	Lenze SE · Hans-Lenze-Str. 1 · 31855 Aerzen · GERMANY												
Numero di iscrizione nel registro delle imprese	Hannover HRB 204803												
Identificativo del modello del prodotto			I55AE175F	I55AE211F	I55AE215F	I55AE222F	I55AE230F	I55BE230F	I55AE240F	I55BE240F	I55AE255F	I55AE275F	I55BE275F
Potenza apparente		kVA	1.6	2.2	2.6	3.8	4.9	4.9	6.4	6.4	8.7	11	11
Potenza nominale indicativa del motore		kW	0.75	1.1	1.5	2.2	3	3	4	4	5.5	7.5	7.5
Corrente nominale		A	2.4	3.2	3.9	5.6	7.3	7.3	9.5	9.5	13	16.5	16.5
Temperatura massima di esercizio		°C	45										
Frequenza nominale di alimentazione		Hz	50										
Tensione nominale di alimentazione		V	400										
Frequenza di commutazione		kHz	4										
Valore nominale della potenza apparente		kVA	1.71	2.29	3.3	4.44	5.85	5.85	7.38	7.38	9.95	14.4	14.4

Perdite di potenza													
0; 25	f; l	%	0.5	0.5	0.7	0.7	0.6	0.5	0.5	0.5	0.4	0.5	0.5
0; 50	f; l	%	0.7	0.7	0.9	0.8	0.7	0.7	0.7	0.6	0.6	0.6	0.7
0; 100	f; l	%	1.0	1.0	1.4	1.3	1.2	1.2	1.2	1.1	1.0	1.2	1.3
50; 25	f; l	%	0.6	0.6	0.7	0.7	0.6	0.6	0.5	0.5	0.4	0.5	0.5
50; 50	f; l	%	0.7	0.7	0.9	0.9	0.8	0.8	0.7	0.7	0.6	0.8	0.7
50; 100	f; l	%	1.2	1.2	1.5	1.5	1.3	1.4	1.3	1.3	1.2	1.5	1.5
90; 50	f; l	%	0.8	0.8	1.0	1.0	0.9	0.9	0.8	0.8	0.7	0.9	0.8
90; 100	f; l	%	1.5	1.4	1.8	1.9	1.6	1.6	1.6	1.6	1.5	1.9	1.7
In stand-by		%	0.0	0.0	0.1	0.1	0.1	0.1	0.0	0.0	0.0	0.0	0.0
Livello di efficienza			IE2	IE2	IE2	IE2	IE2	IE2	IE2	IE2	IE2	IE2	IE2
Nome del fabbricante	Lenze SE · Hans-Lenze-Str. 1 · 31855 Aerzen · GERMANY												
Numero di iscrizione nel registro delle imprese	Hannover HRB 204803												
Identificativo del modello del prodotto			I55AE311F	I55BE311F	I55AE315F	I55AE318F	I55AE322F	I55AE330F	I55AE337F	I55AE345F	I55AE355F	I55AE375F	I55AE390F
Potenza apparente		kVA	16	16	22	27	32	41	51	60	75	100	121
Potenza nominale indicativa del motore		kW	11	11	15	18.5	22	30	37	45	55	75	90
Corrente nominale		A	23.5	23.5	32	40	47	61	76	89	110	150	180
Temperatura massima di esercizio		°C	45										
Frequenza nominale di alimentazione		Hz	50										
Tensione nominale di alimentazione		V	400										
Frequenza di commutazione		kHz	4										
Valore nominale della potenza apparente		kVA	19.5	19.5	23.9	28.3	38.2	47	56.2	68.4	92.8	111	135

Perdite di potenza			
0; 25	f; l	%	0.3
0; 50	f; l	%	0.5
0; 100	f; l	%	0.9
50; 25	f; l	%	0.4
50; 50	f; l	%	0.5
50; 100	f; l	%	1.1
90; 50	f; l	%	0.6
90; 100	f; l	%	1.5
In stand-by		%	0.0
Livello di efficienza			IE2
Nome del fabbricante			Lenze SE · Hans-Lenze-Str. 1 · 31855 Aerzen · GERMANY
Numero di iscrizione nel registro delle imprese			Hannover HRB 204803
Identificativo del modello del prodotto			I55AE411F
Potenza apparente		kVA	142
Potenza nominale indicativa del motore		kW	110
Corrente nominale		A	212
Temperatura massima di esercizio		°C	45
Frequenza nominale di alimentazione		Hz	50
Tensione nominale di alimentazione		V	400
Frequenza di commutazione		kHz	2
Valore nominale della potenza apparente		kVA	162

Validità Le specifiche si applicano anche alle unità di potenza con l'identificatore di modello I5D□E□□□□ in combinazione con un'unità di controllo I5C...

Punto di funzionamento (f; l) f = frequenza relativa dello statore del motore; l = coppia relativa che produce corrente

(f; l)

Perdite di potenza Le perdite di potenza nei punti di funzionamento (f; l) e in standby si riferiscono al valore nominale della potenza apparente.

Le perdite di potenza per le opzioni (ad es. per la diagnostica) e per gli accessori (ad es. induttanze di rete) si trovano nella documentazione aggiuntiva del prodotto in Internet.

Perdite di potenza															
0; 25	f; l	%	1.9	1.0	0.9	1.9	2.1	1.8	1.8	1.1	1.2	1.0	1.1		
0; 50	f; l	%	1.9	1.1	1.1	1.9	2.1	1.9	1.9	1.3	1.3	1.2	1.2		
0; 100	f; l	%	2.1	1.5	1.4	2.1	2.3	2.1	2.1	1.6	1.7	1.6	1.6		
50; 25	f; l	%	2.0	1.1	1.0	2.0	2.1	1.9	1.9	1.2	1.2	1.1	1.1		
50; 50	f; l	%	2.0	1.3	1.2	2.0	2.2	2.0	2.0	1.4	1.4	1.3	1.3		
50; 100	f; l	%	2.3	1.8	1.8	2.3	2.5	2.3	2.3	1.9	1.9	1.8	1.8		
90; 50	f; l	%	2.1	1.4	1.4	2.1	2.3	2.2	2.1	1.5	1.5	1.4	1.4		
90; 100	f; l	%	2.6	2.3	2.5	2.5	2.5	2.6	2.4	2.3	2.0	2.3	2.0		
In stand-by		%	0.6	0.4	0.3	0.6	0.6	0.5	0.5	0.4	0.4	0.3	0.3		
Livello di efficienza			IE2	IE2	IE2	IE2	IE2	IE2	IE2	IE2	IE2	IE2	IE2		
Nome del fabbricante			Lenze Americas · 630 Douglas Street · Uxbridge, MA 01569 · USA												
Numero di iscrizione nel registro delle imprese			-												
Identificativo del modello del prodotto			I55AP137A	I55AP175A	I55AP211A	I55AP137B	I55AP137D	I55AP155B	I55AP155D	I55AP175B	I55AP175D	I55AP211B	I55AP211D		
Potenza apparente		kVA	0.9	1.6	2.3	0.9	0.9	1.2	1.2	1.6	1.6	2.3	2.3		
Potenza nominale indicativa del motore		kW	0.37	0.75	1.1	0.37	0.37	0.55	0.55	0.75	0.75	1.1	1.1		
Corrente nominale		A	2.4	4.2	6	2.4	2.4	3.2	3.2	4.2	4.2	6	6		
Temperatura massima di esercizio		°C	45												
Frequenza nominale di alimentazione		Hz	50												
Tensione nominale di alimentazione		V	120					230							
Frequenza di commutazione		kHz	4												
Valore nominale della potenza apparente		kVA	0.977	1.71	2.29	0.977	0.977	1.19	1.19	1.71	1.71	2.29	2.29		

Perdite di potenza													
0; 25	f; l	%	0.8	0.9	0.8	0.8	1.0	0.9	0.7	0.6	0.5	1.3	1.3
0; 50	f; l	%	1.0	1.0	0.9	1.0	1.1	1.0	0.9	0.7	0.7	1.7	1.6
0; 100	f; l	%	1.3	1.3	1.3	1.4	1.5	1.4	1.4	1.2	1.2	2.8	2.7
50; 25	f; l	%	0.9	0.9	0.8	0.9	1.0	0.9	0.7	0.6	0.6	1.4	1.3
50; 50	f; l	%	1.1	1.1	1.0	1.1	1.2	1.2	1.0	0.8	0.8	1.8	1.8
50; 100	f; l	%	1.6	1.6	1.6	1.6	1.7	1.7	1.7	1.4	1.5	3.1	3.1
90; 50	f; l	%	1.2	1.2	1.2	1.2	1.3	1.3	1.1	0.9	0.9	2.0	1.9
90; 100	f; l	%	2.1	1.8	2.2	1.9	1.8	1.8	1.9	1.6	1.8	3.2	3.2
In stand-by		%	0.2	0.2	0.1	0.1	0.1	0.1	0.1	0.0	0.0	0.0	0.0
Livello di efficienza			IE2	IE2	IE2	IE2	IE2	IE2	IE2	IE2	IE2	IE2	IE2
Nome del fabbricante			Lenze Americas · 630 Douglas Street · Uxbridge, MA 01569 · USA										
Numero di iscrizione nel registro delle imprese			-										
Identificativo del modello del prodotto			I55AP215B	I55AP215D	I55AP222B	I55AP222D	I55AP230C	I55AP240C	I55AP255C	I55AP275C	I55AP311C	I55AP315C	I55AP318C
Potenza apparente		kVA	2.6	2.6	3.6	3.6	4.5	6.2	8.7	10.9	15.8	20.8	26.2
Potenza nominale indicativa del motore		kW	1.5	1.5	2.2	2.2	3	4	5.5	7.5	11	15	18.5
Corrente nominale		A	7	7	9.6	9.6	12	16.5	23	29	42	54	68
Temperatura massima di esercizio		°C	45										
Frequenza nominale di alimentazione		Hz	50										
Tensione nominale di alimentazione		V	230										
Frequenza di commutazione		kHz	4										
Valore nominale della potenza apparente		kVA	3.3	3.3	4.44	4.44	5.85	7.38	9.95	14.4	19.5	19.5	23.9

Perdite di potenza													
0; 25	f; l	%	4.1	3.2	2.1	1.9	1.3	1.2	1.3	1.2	1.0	0.8	0.7
0; 50	f; l	%	4.1	3.2	2.2	2.1	1.4	1.3	1.4	1.4	1.2	0.9	0.8
0; 100	f; l	%	4.3	3.5	2.5	2.4	1.7	1.6	1.7	1.7	1.6	1.3	1.2
50; 25	f; l	%	4.1	3.2	2.1	1.9	1.3	1.2	1.3	1.3	1.1	0.8	0.7
50; 50	f; l	%	4.1	3.3	2.3	2.1	1.5	1.3	1.5	1.4	1.2	1.0	0.9
50; 100	f; l	%	4.4	3.6	2.7	2.5	1.9	1.7	1.9	1.8	1.8	1.5	1.4
90; 50	f; l	%	4.2	3.4	2.3	2.2	1.5	1.4	1.5	1.5	1.3	1.1	1.0
90; 100	f; l	%	4.0	3.4	2.5	2.4	1.8	1.8	1.8	1.8	1.8	1.5	1.5
In stand-by		%	0.6	0.5	0.4	0.3	0.2	0.1	0.1	0.1	0.1	0.0	0.0
Livello di efficienza			IE2	IE2	IE2	IE2	IE2	IE2	IE2	IE2	IE2	IE2	IE2
Nome del fabbricante	Lenze Americas · 630 Douglas Street · Uxbridge, MA 01569 · USA												
Numero di iscrizione nel registro delle imprese	-												
Identificativo del modello del prodotto			I55AP137F	I55AP155F	I55AP175F	I55AP211F	I55AP215F	I55AP222F	I55AP230F	I55AP240F	I55AP255F	I55AP275F	I55AP311F
Potenza apparente		kVA	0.9	1.2	1.6	2.1	2.6	3.8	4.9	6.4	8.7	11	15.8
Potenza nominale indicativa del motore		kW	0.37	0.55	0.75	1.1	1.5	2.2	3	4	5.5	7.5	11
Corrente nominale		A	1.3	1.8	2.4	3.2	3.9	5.6	7.3	9.5	13	16.5	23.5
Temperatura massima di esercizio		°C	45										
Frequenza nominale di alimentazione		Hz	50										
Tensione nominale di alimentazione		V	400										
Frequenza di commutazione		kHz	4										
Valore nominale della potenza apparente		kVA	0.977	1.19	1.71	2.29	3.3	4.44	5.85	7.38	9.95	14.4	19.5

Perdite di potenza														
0; 25	f; l	%	0.8	0.8	0.6	3.1	1.3	1.0	0.8	0.7	0.8	0.6	0.9	
0; 50	f; l	%	1.0	1.0	0.8	3.3	1.3	1.1	0.9	0.8	0.9	0.7	1.0	
0; 100	f; l	%	1.5	1.5	1.2	3.5	1.5	1.3	1.1	1.1	1.1	1.0	1.4	
50; 25	f; l	%	0.8	0.8	0.7	3.2	1.3	1.0	0.8	0.7	0.8	0.6	0.9	
50; 50	f; l	%	1.0	1.0	0.8	3.3	1.4	1.1	0.9	0.8	0.9	0.7	1.0	
50; 100	f; l	%	1.6	1.7	1.4	3.6	1.6	1.3	1.1	1.1	1.2	1.0	1.5	
90; 50	f; l	%	1.1	1.1	0.9	3.3	1.4	1.1	1.0	0.9	0.9	0.8	1.1	
90; 100	f; l	%	1.6	1.7	1.5	3.7	1.6	1.4	1.2	1.2	1.3	1.2	1.6	
In stand-by		%	0.0	0.0	0.0	0.9	0.3	0.2	0.1	0.1	0.1	0.1	0.1	
Livello di efficienza			IE2	IE2	IE2	IE2	IE2	IE2	IE2	IE2	IE2	IE2	IE2	
Nome del fabbricante	Lenze Americas · 630 Douglas Street · Uxbridge, MA 01569 · USA													
Numero di iscrizione nel registro delle imprese	-													
Identificativo del modello del prodotto			I55AP315F	I55AP318F	I55AP322F	I55AP175G	I55AP215G	I55AP222G	I55AP240G	I55AP255G	I55AP275G	I55AP311G	I55AP315G	
Potenza apparente		kVA	21.5	26.8	31.5	1.7	2.7	3.9	6.1	9.1	11.1	17.1	22.1	
Potenza nominale indicativa del motore		kW	15	18.5	22	0.75	1.5	2.2	4	5.5	7.5	11	15	
Corrente nominale		A	32	40	47	1.7	2.7	3.9	6.1	9	11	17	22	
Temperatura massima di esercizio		°C	45											
Frequenza nominale di alimentazione		Hz	50				60							
Tensione nominale di alimentazione		V	400				600							
Frequenza di commutazione		kHz	4											
Valore nominale della potenza apparente		kVA	23.9	28.3	38.2	1.19	3.3	4.44	7.38	9.95	14.4	19.5	23.9	

Perdite di potenza				
0; 25	f; l	%	0.7	0.6
0; 50	f; l	%	0.9	0.7
0; 100	f; l	%	1.3	1.0
50; 25	f; l	%	0.7	0.6
50; 50	f; l	%	0.9	0.7
50; 100	f; l	%	1.3	1.1
90; 50	f; l	%	0.9	0.7
90; 100	f; l	%	1.5	1.2
In stand-by		%	0.0	0.0
Livello di efficienza			IE2	IE2
Nome del fabbricante	Lenze Americas · 630 Douglas Street · Uxbridge, MA 01569 · USA			
Numero di iscrizione nel registro delle imprese	-			
Identificativo del modello del prodotto			I55AP318G	I55AP322G
Potenza apparente		kVA	27.2	32.2
Potenza nominale indicativa del motore		kW	18.5	22
Corrente nominale		A	27	32
Temperatura massima di esercizio		°C		45
Frequenza nominale di alimentazione		Hz		60
Tensione nominale di alimentazione		V		600
Frequenza di commutazione		kHz		4
Valore nominale della potenza apparente		kVA	28.3	38.2

Punto di funzionamento f = frequenza relativa dello statore del motore; l = coppia relativa che produce corrente (f; l)

Perdite di potenza Le perdite di potenza nei punti di funzionamento (f; l) e in standby si riferiscono al valore nominale della potenza apparente.
Le perdite di potenza per le opzioni (ad es. per la diagnostica) e per gli accessori (ad es. induttanze di rete) si trovano nella documentazione aggiuntiva del prodotto in Internet.

Perdite di potenza													
0; 25	f; l	%	4.2	3.3	2.3	1.7	1.2	1.1	1.4	1.4	0.9	0.9	
0; 50	f; l	%	4.2	3.4	2.4	1.9	1.4	1.3	1.6	1.5	1.0	1.1	
0; 100	f; l	%	4.4	3.6	2.8	2.2	1.7	1.6	2.0	1.9	1.4	1.6	
50; 25	f; l	%	4.2	3.4	2.3	1.7	1.2	1.1	1.4	1.4	0.9	0.9	
50; 50	f; l	%	4.2	3.4	2.5	1.9	1.4	1.3	1.6	1.6	1.0	1.2	
50; 100	f; l	%	4.5	3.7	2.8	2.3	1.8	1.7	2.2	2.1	1.5	1.8	
90; 50	f; l	%	4.3	3.4	2.5	2.0	1.4	1.4	1.7	1.7	1.1	1.2	
90; 100	f; l	%	4.5	3.8	2.9	2.4	1.9	1.9	2.5	2.3	1.7	2.0	
In stand-by		%	0.9	0.8	0.5	0.4	0.3	0.2	0.2	0.2	0.1	0.1	
Livello di efficienza			IE2	IE2	IE2	IE2	IE2	IE2	IE2	IE2	IE2	IE2	
Nome del fabbricante			Lenze SE · Hans-Lenze-Str. 1 · 31855 Aerzen · GERMANY										
Numero di iscrizione nel registro delle imprese			Hannover HRB 204803										
Identificativo del modello del prodotto			E84DGDVB3714	E84DGDVB5514	E84DGDVB7514	E84DGDVB1124	E84DGDVB1524	E84DGDVB2224	E84DGDVB3024	E84DGDVB4024	E84DGDVB5524	E84DGDVB7524	
Potenza apparente		kVA	0.8	1.1	1.5	2	2.4	3.4	4.4	5.7	7.8	9.9	
Potenza nominale indicativa del motore		kW	0.37	0.55	0.75	1.1	1.5	2.2	3	4	5.5	7.5	
Corrente nominale		A	1.3	1.8	2.4	3.2	3.9	5.6	7.3	9.5	13	16.5	
Temperatura massima di esercizio		°C	45										
Frequenza nominale di alimentazione		Hz	50										
Tensione nominale di alimentazione		V	400										
Frequenza di commutazione		kHz	4										
Valore nominale della potenza apparente		kVA	0.977	1.19	1.71	2.29	3.3	4.44	4.44	5.85	9.95	9.95	

Validità Le specifiche valgono anche per l'8400 motec per montaggio a parete con identificatore di modello Z□5... e la stessa potenza nominale di uscita del motore.

Punto di funzionamento f = frequenza relativa dello statore del motore; l = coppia relativa che produce corrente

(f; l)

Perdite di potenza Le perdite di potenza nei punti di funzionamento (f; l) e in standby si riferiscono al valore nominale della potenza apparente.

Le perdite di potenza per le opzioni (ad es. per la diagnostica) e per gli accessori (ad es. induttanze di rete) si trovano nella documentazione aggiuntiva del prodotto in Internet.

Perdite di potenza														
0; 25	f; l	%	5.2	3.3	2.5	1.5	1.3	1.0	0.8	4.2	3.0	1.8	1.4	
0; 50	f; l	%	5.3	3.4	2.6	1.7	1.4	1.1	0.9	4.2	3.0	1.9	1.5	
0; 100	f; l	%	5.6	3.6	2.9	2.0	1.8	1.4	1.2	4.4	3.2	2.1	1.7	
50; 25	f; l	%	5.4	3.5	2.7	1.6	1.4	1.1	0.9	4.3	3.1	1.8	1.4	
50; 50	f; l	%	5.6	3.6	2.9	1.9	1.8	1.4	1.2	4.3	3.1	2.0	1.6	
50; 100	f; l	%	6.4	4.5	3.8	2.9	2.7	2.3	2.2	4.7	3.6	2.4	2.0	
90; 50	f; l	%	6.1	4.2	3.6	2.5	2.3	1.9	1.8	4.5	3.4	2.2	1.8	
90; 100	f; l	%	2.2	1.7	1.9	1.8	1.9	1.6	1.7	1.5	1.8	1.7	1.8	
In stand-by		%	1.4	1.0	0.8	0.6	0.6	0.4	0.3	1.0	0.8	0.6	0.6	
Livello di efficienza			IE2	IE2	IE2	IE2	IE2	IE2	IE2	IE2	IE2	IE2	IE2	
Nome del fabbricante	Lenze Americas · 630 Douglas Street · Uxbridge, MA 01569 · USA													
Numero di iscrizione nel registro delle imprese	-													
Identificativo del modello del prodotto	E84AVB□E251 2 E84AVB□E371 2 E84AVB□E551 2 E84AVB□E751 2 E84AVB□E112 2 E84AVB□E152 2 E84AVB□E222 2 E84AVB□E371 4 E84AVB□E551 4 E84AVB□E751 4 E84AVB□E112 4													
Potenza apparente		kVA	0.6	0.9	1.1	1.4	2	2.5	3.4	0.8	1.2	1.6	2.1	
Potenza nominale indicativa del motore		kW	0.25	0.37	0.55	0.75	1.1	1.5	2.2	0.37	0.55	0.75	1.1	
Corrente nominale		A	1.7	2.4	3	4	5.5	7	9.5	1.3	1.8	2.4	3.2	
Temperatura massima di esercizio		°C	45											
Frequenza nominale di alimentazione		Hz	50											
Tensione nominale di alimentazione		V	230						400					
Frequenza di commutazione		kHz	4											
Valore nominale della potenza apparente		kVA	0.697	0.977	1.19	1.71	2.29	3.3	4.44	0.977	1.19	1.71	2.29	

Perdite di potenza														
0; 25	f; l	%	0.9				0.7				0.6			
0; 50	f; l	%	1.0				0.8				0.6			
0; 100	f; l	%	1.2				1.0				0.8			
50; 25	f; l	%	1.0				0.8				0.6			
50; 50	f; l	%	1.1				0.9				0.8			
50; 100	f; l	%	1.5				1.3				1.2			
90; 50	f; l	%	1.3				1.1				1.0			
90; 100	f; l	%	1.5				1.5				1.6			
In stand-by		%	0.4				0.3				0.2			
Livello di efficienza			IE2				IE2				IE2			
Nome del fabbricante	Lenze Americas · 630 Douglas Street · Uxbridge, MA 01569 · USA													
Numero di iscrizione nel registro delle imprese	-													
Identificativo del modello del prodotto	E84AVB□E1524 E84AVB□E2224 E84AVB□E3024													
Potenza apparente		kVA	2.5				3.6				4.8			
Potenza nominale indicativa del motore		kW	1.5				2.2				3			
Corrente nominale		A	3.9				5.6				7.3			
Temperatura massima di esercizio		°C	45											
Frequenza nominale di alimentazione		Hz	50											
Tensione nominale di alimentazione		V	400											
Frequenza di commutazione		kHz	4											
Valore nominale della potenza apparente		kVA	3.3				4.44				5.85			

□ Segnaposto per le varianti del prodotto
 f = frequenza relativa dello statore del motore; l = coppia relativa che produce corrente
 Le perdite di potenza nei punti di funzionamento (f; l) e in standby si riferiscono al valore nominale della potenza apparente.
 Le perdite di potenza per le opzioni (ad es. per la diagnostica) e per gli accessori (ad es. induttanze di rete) si trovano nella documentazione aggiuntiva del prodotto in Internet.

Perdite di potenza														
0; 25	f; l	%	3.5	2.8	2.7	1.8	1.6	1.2	1.0	5.1	4.2	2.7	2.3	
0; 50	f; l	%	3.5	2.8	2.7	1.9	1.7	1.3	1.1	5.1	4.2	2.8	2.5	
0; 100	f; l	%	3.7	3.0	2.9	2.2	2.0	1.6	1.5	5.3	4.4	3.1	2.8	
50; 25	f; l	%	3.6	2.8	2.7	1.8	1.6	1.2	1.1	5.1	4.2	2.7	2.4	
50; 50	f; l	%	3.6	2.9	2.8	2.0	1.8	1.5	1.3	5.2	4.3	2.8	2.5	
50; 100	f; l	%	3.9	3.2	3.1	2.5	2.4	2.1	2.0	5.4	4.6	3.2	3.0	
90; 50	f; l	%	3.7	3.0	2.9	2.1	2.0	1.7	1.6	5.2	4.3	2.9	2.6	
90; 100	f; l	%	4.2	3.5	3.5	3.0	3.1	2.9	3.1	5.5	4.7	3.4	3.1	
In stand-by		%	2.2	1.5	1.3	0.9	0.7	0.5	0.3	1.5	1.3	0.9	0.7	
Livello di efficienza			IE2	IE2	IE2	IE2	IE2	IE2	IE2	IE2	IE2	IE2	IE2	
Nome del fabbricante			Lenze SE · Hans-Lenze-Str. 1 · 31855 Aerzen · GERMANY											
Numero di iscrizione nel registro delle imprese			Hannover HRB 204803											
Identificativo del modello del prodotto			E84AV□C□251	E84AV□C□371	E84AV□C□551	E84AV□C□751	E84AV□C□112	E84AV□C□152	E84AV□C□222	E84AV□C□371	E84AV□C□551	E84AV□C□751	E84AV□C□112	
Potenza apparente		kVA	0.6	0.9	1.1	1.4	2	2.5	3.4	0.8	1.1	1.5	2	
Potenza nominale indicativa del motore		kW	0.25	0.37	0.55	0.75	1.1	1.5	2.2	0.37	0.55	0.75	1.1	
Corrente nominale		A	1.7	2.4	3	4	5.5	7	9.5	1.3	1.8	2.4	3.2	
Temperatura massima di esercizio		°C	45											
Frequenza nominale di alimentazione		Hz	50											
Tensione nominale di alimentazione		V	230						400					
Frequenza di commutazione		kHz	4											
Valore nominale della potenza apparente		kVA	0.697	0.977	1.19	1.71	2.29	3.3	4.44	0.977	1.19	1.71	2.29	

Perdite di potenza													
0; 25	f; l	%	2.6	1.3	1.4	1.3	1.0	0.8	0.6	0.6	0.7	0.6	0.7
0; 50	f; l	%	2.8	1.4	1.5	1.4	1.2	0.9	0.8	0.7	0.9	0.7	0.9
0; 100	f; l	%	3.3	1.8	1.9	1.8	1.6	1.3	1.2	1.2	1.4	1.2	1.5
50; 25	f; l	%	2.6	1.3	1.4	1.3	1.1	0.8	0.7	0.6	0.7	0.6	0.7
50; 50	f; l	%	2.9	1.5	1.6	1.5	1.3	1.0	0.9	0.8	0.9	0.8	0.9
50; 100	f; l	%	3.4	1.9	2.0	2.0	1.9	1.7	1.6	1.5	1.5	1.3	1.7
90; 50	f; l	%	2.9	1.6	1.7	1.7	1.4	1.2	1.1	1.0	1.0	0.9	1.0
90; 100	f; l	%	3.6	2.1	2.3	2.5	2.5	2.2	2.4	2.0	1.9	1.6	2.0
In stand-by		%	0.5	0.3	0.3	0.2	0.2	0.1	0.1	0.1	0.1	0.1	0.1
Livello di efficienza			IE2	IE2	IE2	IE2	IE2	IE2	IE2	IE2	IE2	IE2	IE2
Nome del fabbricante			Lenze SE · Hans-Lenze-Str. 1 · 31855 Aerzen · GERMANY										
Numero di iscrizione nel registro delle imprese			Hannover HRB 204803										
Identificativo del modello del prodotto			E84AV□C□152	E84AV□C□222	E84AV□C□302	E84AV□C□402	E84AV□C□552	E84AV□C□752	E84AV□C□113	E84AV□C□153	E84AV□C□183	E84AV□C□223	E84AV□C□303
Potenza apparente		kVA	2.4	3.5	4.6	5.9	8.1	10.3	14.7	20	24.9	29.3	38
Potenza nominale indicativa del motore		kW	1.5	2.2	3	4	5.5	7.5	11	15	18.5	22	30
Corrente nominale		A	3.9	5.6	7.3	9.5	13	16.5	23.5	32	40	47	61
Temperatura massima di esercizio		°C	45										
Frequenza nominale di alimentazione		Hz	50										
Tensione nominale di alimentazione		V	400										
Frequenza di commutazione		kHz	4										
Valore nominale della potenza apparente		kVA	3.3	4.44	5.85	7.38	9.95	14.4	19.5	23.9	28.3	38.2	38.2

Perdite di potenza					
0; 25	f; l	%	0.5		0.6
0; 50	f; l	%	0.7		0.8
0; 100	f; l	%	1.2		1.4
50; 25	f; l	%	0.5		0.6
50; 50	f; l	%	0.7		0.8
50; 100	f; l	%	1.3		1.6
90; 50	f; l	%	0.8		1.0
90; 100	f; l	%	1.6		1.9
In stand-by		%	0.0		0.0
Livello di efficienza			IE2		IE2
Nome del fabbricante	Lenze SE · Hans-Lenze-Str. 1 · 31855 Aerzen · GERMANY				
Numero di iscrizione nel registro delle imprese	Hannover HRB 204803				
Identificativo del modello del prodotto			E84AV□C□3734	E84AV□C□4534	
Potenza apparente		kVA	47.4		55.5
Potenza nominale indicativa del motore		kW	37		45
Corrente nominale		A	76		89
Temperatura massima di esercizio		°C		45	
Frequenza nominale di alimentazione		Hz		50	
Tensione nominale di alimentazione		V		400	
Frequenza di commutazione		kHz		4	
Valore nominale della potenza apparente		kVA	56.2		56.2

□
 Punto di funzionamento (f; l)
 Perdite di potenza

Segnaposto per le varianti del prodotto

f = frequenza relativa dello statore del motore; l = coppia relativa che produce corrente

Le perdite di potenza nei punti di funzionamento (f; l) e in standby si riferiscono al valore nominale della potenza apparente.

Le perdite di potenza per le opzioni (ad es. per la diagnostica) e per gli accessori (ad es. induttanze di rete) si trovano nella documentazione aggiuntiva del prodotto in Internet.

Perdite di potenza														
0; 25	f; l	%	3.5	2.8	2.7	1.8	1.6	1.2	1.0	5.1	4.2	2.7	2.3	
0; 50	f; l	%	3.5	2.8	2.7	1.9	1.7	1.3	1.1	5.1	4.2	2.8	2.5	
0; 100	f; l	%	3.7	3.0	2.9	2.2	2.0	1.6	1.5	5.3	4.4	3.1	2.8	
50; 25	f; l	%	3.6	2.8	2.7	1.8	1.6	1.2	1.1	5.1	4.2	2.7	2.4	
50; 50	f; l	%	3.6	2.9	2.8	2.0	1.8	1.5	1.3	5.2	4.3	2.8	2.5	
50; 100	f; l	%	3.9	3.2	3.1	2.5	2.4	2.1	2.0	5.4	4.6	3.2	3.0	
90; 50	f; l	%	3.7	3.0	2.9	2.1	2.0	1.7	1.6	5.2	4.3	2.9	2.6	
90; 100	f; l	%	4.2	3.5	3.5	3.0	3.1	2.9	3.1	5.5	4.7	3.4	3.1	
In stand-by		%	2.2	1.5	1.3	0.9	0.7	0.5	0.3	1.5	1.3	0.9	0.7	
Livello di efficienza			IE2	IE2	IE2	IE2	IE2	IE2	IE2	IE2	IE2	IE2	IE2	
Nome del fabbricante			Lenze SE · Hans-Lenze-Str. 1 · 31855 Aerzen · GERMANY											
Numero di iscrizione nel registro delle imprese			Hannover HRB 204803											
Identificativo del modello del prodotto			E84AV□C□251	E84AV□C□371	E84AV□C□551	E84AV□C□751	E84AV□C□112	E84AV□C□152	E84AV□C□222	E84AV□C□371	E84AV□C□551	E84AV□C□751	E84AV□C□112	
Potenza apparente		kVA	0.6	0.9	1.1	1.4	2	2.5	3.4	0.8	1.1	1.5	2	
Potenza nominale indicativa del motore		kW	0.25	0.37	0.55	0.75	1.1	1.5	2.2	0.37	0.55	0.75	1.1	
Corrente nominale		A	1.7	2.4	3	4	5.5	7	9.5	1.3	1.8	2.4	3.2	
Temperatura massima di esercizio		°C	45											
Frequenza nominale di alimentazione		Hz	50											
Tensione nominale di alimentazione		V	230						400					
Frequenza di commutazione		kHz	4											
Valore nominale della potenza apparente		kVA	0.697	0.977	1.19	1.71	2.29	3.3	4.44	0.977	1.19	1.71	2.29	

Perdite di potenza													
0; 25	f; l	%	2.6	1.3	1.4	1.3	1.0	0.8	0.6	0.6	0.7	0.6	0.7
0; 50	f; l	%	2.8	1.4	1.5	1.4	1.2	0.9	0.8	0.7	0.9	0.7	0.9
0; 100	f; l	%	3.3	1.8	1.9	1.8	1.6	1.3	1.2	1.2	1.4	1.2	1.5
50; 25	f; l	%	2.6	1.3	1.4	1.3	1.1	0.8	0.7	0.6	0.7	0.6	0.7
50; 50	f; l	%	2.9	1.5	1.6	1.5	1.3	1.0	0.9	0.8	0.9	0.8	0.9
50; 100	f; l	%	3.4	1.9	2.0	2.0	1.9	1.7	1.6	1.5	1.5	1.3	1.7
90; 50	f; l	%	2.9	1.6	1.7	1.7	1.4	1.2	1.1	1.0	1.0	0.9	1.0
90; 100	f; l	%	3.6	2.1	2.3	2.5	2.5	2.2	2.4	2.0	1.9	1.6	2.0
In stand-by		%	0.5	0.3	0.3	0.2	0.2	0.1	0.1	0.1	0.1	0.1	0.1
Livello di efficienza			IE2	IE2	IE2	IE2	IE2	IE2	IE2	IE2	IE2	IE2	IE2
Nome del fabbricante			Lenze SE · Hans-Lenze-Str. 1 · 31855 Aerzen · GERMANY										
Numero di iscrizione nel registro delle imprese			Hannover HRB 204803										
Identificativo del modello del prodotto			E84AV□C□152	E84AV□C□222	E84AV□C□302	E84AV□C□402	E84AV□C□552	E84AV□C□752	E84AV□C□113	E84AV□C□153	E84AV□C□183	E84AV□C□223	E84AV□C□303
Potenza apparente		kVA	2.4	3.5	4.6	5.9	8.1	10.3	14.7	20	24.9	29.3	38
Potenza nominale indicativa del motore		kW	1.5	2.2	3	4	5.5	7.5	11	15	18.5	22	30
Corrente nominale		A	3.9	5.6	7.3	9.5	13	16.5	23.5	32	40	47	61
Temperatura massima di esercizio		°C	45										
Frequenza nominale di alimentazione		Hz	50										
Tensione nominale di alimentazione		V	400										
Frequenza di commutazione		kHz	4										
Valore nominale della potenza apparente		kVA	3.3	4.44	5.85	7.38	9.95	14.4	19.5	23.9	28.3	38.2	38.2

Perdite di potenza					
0; 25	f; l	%	0.5		0.6
0; 50	f; l	%	0.7		0.8
0; 100	f; l	%	1.2		1.4
50; 25	f; l	%	0.5		0.6
50; 50	f; l	%	0.7		0.8
50; 100	f; l	%	1.3		1.6
90; 50	f; l	%	0.8		1.0
90; 100	f; l	%	1.6		1.9
In stand-by		%	0.0		0.0
Livello di efficienza			IE2		IE2
Nome del fabbricante	Lenze SE · Hans-Lenze-Str. 1 · 31855 Aerzen · GERMANY				
Numero di iscrizione nel registro delle imprese	Hannover HRB 204803				
Identificativo del modello del prodotto			E84AV□C□3734	E84AV□C□4534	
Potenza apparente		kVA	47.4		55.5
Potenza nominale indicativa del motore		kW	37		45
Corrente nominale		A	76		89
Temperatura massima di esercizio		°C		45	
Frequenza nominale di alimentazione		Hz		50	
Tensione nominale di alimentazione		V		400	
Frequenza di commutazione		kHz		4	
Valore nominale della potenza apparente		kVA	56.2		56.2

□
 Punto di funzionamento (f; l)
 Perdite di potenza

Segnaposto per le varianti del prodotto

f = frequenza relativa dello statore del motore; l = coppia relativa che produce corrente

Le perdite di potenza nei punti di funzionamento (f; l) e in standby si riferiscono al valore nominale della potenza apparente.

Le perdite di potenza per le opzioni (ad es. per la diagnostica) e per gli accessori (ad es. induttanze di rete) si trovano nella documentazione aggiuntiva del prodotto in Internet.

Perdite di potenza														
0; 25	f; l	%	3.5	2.8	2.7	1.8	1.6	1.2	1.0	5.1	4.2	2.7	2.3	
0; 50	f; l	%	3.5	2.8	2.7	1.9	1.7	1.3	1.1	5.1	4.2	2.8	2.5	
0; 100	f; l	%	3.7	3.0	2.9	2.2	2.0	1.6	1.5	5.3	4.4	3.1	2.8	
50; 25	f; l	%	3.6	2.8	2.7	1.8	1.6	1.2	1.1	5.1	4.2	2.7	2.4	
50; 50	f; l	%	3.6	2.9	2.8	2.0	1.8	1.5	1.3	5.2	4.3	2.8	2.5	
50; 100	f; l	%	3.9	3.2	3.1	2.5	2.4	2.1	2.0	5.4	4.6	3.2	3.0	
90; 50	f; l	%	3.7	3.0	2.9	2.1	2.0	1.7	1.6	5.2	4.3	2.9	2.6	
90; 100	f; l	%	4.2	3.5	3.5	3.0	3.1	2.9	3.1	5.5	4.7	3.4	3.1	
In stand-by		%	2.2	1.5	1.3	0.9	0.7	0.5	0.3	1.5	1.3	0.9	0.7	
Livello di efficienza			IE2	IE2	IE2	IE2	IE2	IE2	IE2	IE2	IE2	IE2	IE2	
Nome del fabbricante			Lenze SE · Hans-Lenze-Str. 1 · 31855 Aerzen · GERMANY											
Numero di iscrizione nel registro delle imprese			Hannover HRB 204803											
Identificativo del modello del prodotto			E84AV□C□251	E84AV□C□371	E84AV□C□551	E84AV□C□751	E84AV□C□112	E84AV□C□152	E84AV□C□222	E84AV□C□371	E84AV□C□551	E84AV□C□751	E84AV□C□112	
Potenza apparente		kVA	0.6	0.9	1.1	1.4	2	2.5	3.4	0.8	1.1	1.5	2	
Potenza nominale indicativa del motore		kW	0.25	0.37	0.55	0.75	1.1	1.5	2.2	0.37	0.55	0.75	1.1	
Corrente nominale		A	1.7	2.4	3	4	5.5	7	9.5	1.3	1.8	2.4	3.2	
Temperatura massima di esercizio		°C	45											
Frequenza nominale di alimentazione		Hz	50											
Tensione nominale di alimentazione		V	230						400					
Frequenza di commutazione		kHz	4											
Valore nominale della potenza apparente		kVA	0.697	0.977	1.19	1.71	2.29	3.3	4.44	0.977	1.19	1.71	2.29	

Perdite di potenza														
0; 25	f; l	%	2.6	1.3	1.4	1.3	1.0	0.8	0.6	0.6	0.7	0.6	0.7	
0; 50	f; l	%	2.8	1.4	1.5	1.4	1.2	0.9	0.8	0.7	0.9	0.7	0.9	
0; 100	f; l	%	3.3	1.8	1.9	1.8	1.6	1.3	1.2	1.2	1.4	1.2	1.5	
50; 25	f; l	%	2.6	1.3	1.4	1.3	1.1	0.8	0.7	0.6	0.7	0.6	0.7	
50; 50	f; l	%	2.9	1.5	1.6	1.5	1.3	1.0	0.9	0.8	0.9	0.8	0.9	
50; 100	f; l	%	3.4	1.9	2.0	2.0	1.9	1.7	1.6	1.5	1.5	1.3	1.7	
90; 50	f; l	%	2.9	1.6	1.7	1.7	1.4	1.2	1.1	1.0	1.0	0.9	1.0	
90; 100	f; l	%	3.6	2.1	2.3	2.5	2.5	2.2	2.4	2.0	1.9	1.6	2.0	
In stand-by		%	0.5	0.3	0.3	0.2	0.2	0.1	0.1	0.1	0.1	0.1	0.1	
Livello di efficienza			IE2	IE2	IE2	IE2	IE2	IE2	IE2	IE2	IE2	IE2	IE2	
Nome del fabbricante			Lenze SE · Hans-Lenze-Str. 1 · 31855 Aerzen · GERMANY											
Numero di iscrizione nel registro delle imprese			Hannover HRB 204803											
Identificativo del modello del prodotto			E84AV□C□152	E84AV□C□222	E84AV□C□302	E84AV□C□402	E84AV□C□552	E84AV□C□752	E84AV□C□113	E84AV□C□153	E84AV□C□183	E84AV□C□223	E84AV□C□303	
Potenza apparente		kVA	2.4	3.5	4.6	5.9	8.1	10.3	14.7	20	24.9	29.3	38	
Potenza nominale indicativa del motore		kW	1.5	2.2	3	4	5.5	7.5	11	15	18.5	22	30	
Corrente nominale		A	3.9	5.6	7.3	9.5	13	16.5	23.5	32	40	47	61	
Temperatura massima di esercizio		°C	45											
Frequenza nominale di alimentazione		Hz	50											
Tensione nominale di alimentazione		V	400						400					
Frequenza di commutazione		kHz	4											
Valore nominale della potenza apparente		kVA	3.3	4.44	5.85	7.38	9.95	14.4	19.5	23.9	28.3	38.2	38.2	

Perdite di potenza					
0; 25	f; l	%	0.5		0.6
0; 50	f; l	%	0.7		0.8
0; 100	f; l	%	1.2		1.4
50; 25	f; l	%	0.5		0.6
50; 50	f; l	%	0.7		0.8
50; 100	f; l	%	1.3		1.6
90; 50	f; l	%	0.8		1.0
90; 100	f; l	%	1.6		1.9
In stand-by		%	0.0		0.0
Livello di efficienza			IE2		IE2
Nome del fabbricante	Lenze SE · Hans-Lenze-Str. 1 · 31855 Aerzen · GERMANY				
Numero di iscrizione nel registro delle imprese	Hannover HRB 204803				
Identificativo del modello del prodotto			E84AV□C□3734	E84AV□C□4534	
Potenza apparente		kVA	47.4		55.5
Potenza nominale indicativa del motore		kW	37		45
Corrente nominale		A	76		89
Temperatura massima di esercizio		°C		45	
Frequenza nominale di alimentazione		Hz		50	
Tensione nominale di alimentazione		V		400	
Frequenza di commutazione		kHz		4	
Valore nominale della potenza apparente		kVA	56.2		56.2

□
 Punto di funzionamento (f; l)
 Perdite di potenza

Segnaposto per le varianti del prodotto

f = frequenza relativa dello statore del motore; l = coppia relativa che produce corrente

Le perdite di potenza nei punti di funzionamento (f; l) e in standby si riferiscono al valore nominale della potenza apparente.

Le perdite di potenza per le opzioni (ad es. per la diagnostica) e per gli accessori (ad es. induttanze di rete) si trovano nella documentazione aggiuntiva del prodotto in Internet.

Perdite di potenza							
0; 25	f; l	%	3.6	1.8	1.5	1.4	0.7
0; 50	f; l	%	3.8	2.0	1.6	1.5	0.9
0; 100	f; l	%	4.2	2.3	2.0	1.9	1.2
50; 25	f; l	%	3.7	1.8	1.5	1.4	0.8
50; 50	f; l	%	3.8	2.0	1.7	1.6	0.9
50; 100	f; l	%	4.2	2.4	2.1	2.0	1.4
90; 50	f; l	%	3.9	2.1	1.7	1.6	1.0
90; 100	f; l	%	4.3	2.5	2.2	2.1	1.5
In stand-by		%	1.6	0.8	0.5	0.4	0.2
Livello di efficienza			IE2	IE2	IE2	IE2	IE2
Nome del fabbricante	Lenze SE · Hans-Lenze-Str. 1 · 31855 Aerzen · GERMANY						
Numero di iscrizione nel registro delle imprese	Hannover HRB 204803						
Identificativo del modello del prodotto			E84D□□□□7514	E84D□□□□1524	E84D□□□□3024	E84D□□□□4024	E84D□□□□7524
Potenza apparente		kVA	1.5	2.4	4.6	5.9	10
Potenza nominale indicativa del motore		kW	0.75	1.5	3	4	7.5
Corrente nominale		A	2.4	3.9	7.3	9.5	16
Temperatura massima di esercizio		°C	45				
Frequenza nominale di alimentazione		Hz	50				
Tensione nominale di alimentazione		V	400				
Frequenza di commutazione		kHz	4				
Valore nominale della potenza apparente		kVA	1.71	3.3	5.85	7.38	14.4

□ Punto di funzionamento (f; l)
Perdite di potenza

Segnaposto per le varianti del prodotto
f = frequenza relativa dello statore del motore; l = coppia relativa che produce corrente
Le perdite di potenza nei punti di funzionamento (f; l) e in standby si riferiscono al valore nominale della potenza apparente.
Le perdite di potenza per le opzioni (ad es. per la diagnostica) e per gli accessori (ad es. induttanze di rete) si trovano nella documentazione aggiuntiva del prodotto in Internet.

Perdite di potenza													
0; 25	f; l	%	4.3	2.9	1.7	1.4	0.8	0.6	0.6	0.4	0.5	0.5	0.5
0; 50	f; l	%	4.4	3.1	1.9	1.5	0.9	0.7	0.7	0.6	0.6	0.6	0.6
0; 100	f; l	%	4.6	3.5	2.2	1.8	1.3	1.2	1.1	1.0	1.0	1.0	1.1
50; 25	f; l	%	4.4	3.0	1.8	1.4	0.8	0.6	0.6	0.5	0.5	0.5	0.5
50; 50	f; l	%	4.4	3.2	1.9	1.6	1.0	0.8	0.8	0.7	0.7	0.7	0.7
50; 100	f; l	%	4.7	3.7	2.3	1.9	1.5	1.4	1.3	1.2	1.2	1.3	1.3
90; 50	f; l	%	4.5	3.3	2.0	1.6	1.1	0.9	0.9	0.7	0.8	0.8	0.8
90; 100	f; l	%	4.9	4.0	2.5	2.2	1.8	1.7	1.6	1.5	1.6	1.6	1.6
In stand-by		%	1.2	0.7	0.4	0.2	0.1	0.1	0.1	0.0	0.0	0.1	0.1
Livello di efficienza			IE2	IE2	IE2	IE2	IE2	IE2	IE2	IE2	IE2	IE2	IE2
Nome del fabbricante			Lenze SE · Hans-Lenze-Str. 1 · 31855 Aerzen · GERMANY										
Numero di iscrizione nel registro delle imprese			Hannover HRB 204803										
Identificativo del modello del prodotto			EVF9321	EVF9322	EVF9323	EVF9324	EVF9325	EVF9326	EVF9327	EVF9328	EVF9329	EVF9330	EVF9331
Potenza apparente		kVA	1	1.7	2.7	4.8	9	16.3	22.2	32.6	41.6	61.7	76.2
Potenza nominale indicativa del motore		kW	0.37	0.75	1.5	3	5.5	11	15	22	30	45	55
Corrente nominale		A	1.5	2.5	3.9	7	13	23.5	32	47	59	89	110
Temperatura massima di esercizio		°C	40										
Frequenza nominale di alimentazione		Hz	50										
Tensione nominale di alimentazione		V	400										
Frequenza di commutazione		kHz	4										
Valore nominale della potenza apparente		kVA	0.977	1.71	3.3	5.85	9.95	19.5	23.9	38.2	47	68.4	92.8

Perdite di potenza													
0; 25	f; l	%				0.5						0.4	
0; 50	f; l	%				0.7						0.5	
0; 100	f; l	%				1.2						1.0	
50; 25	f; l	%				0.5						0.4	
50; 50	f; l	%				0.8						0.6	
50; 100	f; l	%				1.4						1.2	
90; 50	f; l	%				0.9						0.7	
90; 100	f; l	%				1.7						1.5	
In stand-by		%				0.1						0.1	
Livello di efficienza						IE2						IE2	
Nome del fabbricante			Lenze SE · Hans-Lenze-Str. 1 · 31855 Aerzen · GERMANY										
Numero di iscrizione nel registro delle imprese			Hannover HRB 204803										
Identificativo del modello del prodotto						EVF9332						EVF9333	
Potenza apparente		kVA				103.9						131.2	
Potenza nominale indicativa del motore		kW				75						90	
Corrente nominale		A				150						180	
Temperatura massima di esercizio		°C								40			
Frequenza nominale di alimentazione		Hz								50			
Tensione nominale di alimentazione		V								400			
Frequenza di commutazione		kHz				4						2	
Valore nominale della potenza apparente		kVA				111						135	

□ Punto di funzionamento (f; l)
Perdite di potenza

Segnaposto per le varianti del prodotto
f = frequenza relativa dello statore del motore; l = coppia relativa che produce corrente
Le perdite di potenza nei punti di funzionamento (f; l) e in standby si riferiscono al valore nominale della potenza apparente.
Le perdite di potenza per le opzioni (ad es. per la diagnostica) e per gli accessori (ad es. induttanze di rete) si trovano nella documentazione aggiuntiva del prodotto in Internet.

Perdite di potenza													
0; 25	f; l	%	4.7	2.9	2.2	1.3	0.7	0.6	0.8	0.7	0.4	0.3	2.6
0; 50	f; l	%	4.7	2.9	2.3	1.4	0.9	0.7	1.0	0.8	0.5	0.4	2.7
0; 100	f; l	%	5.0	3.2	2.5	1.8	1.1	1.0	1.3	1.2	0.8	0.7	2.9
50; 25	f; l	%	4.8	3.1	2.4	1.4	0.8	0.7	0.9	0.8	0.5	0.4	2.7
50; 50	f; l	%	5.0	3.2	2.5	1.6	1.1	1.0	1.3	1.1	0.7	0.6	2.8
50; 100	f; l	%	5.9	4.1	3.1	2.3	1.7	1.7	2.2	2.1	1.5	1.4	3.2
90; 50	f; l	%	5.6	3.8	2.9	2.0	1.4	1.3	1.8	1.7	1.1	1.0	3.0
90; 100	f; l	%	4.3	4.1	4.2	3.5	3.0	2.9	3.4	3.2	2.5	2.2	4.2
In stand-by		%	0.9	0.6	0.5	0.4	0.2	0.1	0.2	0.2	0.1	0.1	0.5
Livello di efficienza			IE2	IE2	IE2	IE2	IE2	IE2	IE2	IE2	IE2	IE2	IE2
Nome del fabbricante			Lenze SE · Hans-Lenze-Str. 1 · 31855 Aerzen · GERMANY										
Numero di iscrizione nel registro delle imprese			Hannover HRB 204803										
Identificativo del modello del prodotto			E82□V251K2C	E82□V371K2C	E82□V551K2C	E82□V751K2C	E82□V152K2C	E82□V222K2C	E82□V302K2C	E82□V402K2C	E82□V552K2C	E82□V752K2C	E82□V551K4C
Potenza apparente		kVA	0.6	0.8	1.1	1.4	2.5	3.3	4.2	5.8	7.9	10	1.2
Potenza nominale indicativa del motore		kW	0.25	0.37	0.55	0.75	1.5	2.2	3	4	5.5	7.5	0.55
Corrente nominale		A	1.7	2.4	3	4	7	9.5	12	16.5	22.5	28.6	1.8
Temperatura massima di esercizio		°C	40										
Frequenza nominale di alimentazione		Hz	50										
Tensione nominale di alimentazione		V	230										400
Frequenza di commutazione		kHz	4										
Valore nominale della potenza apparente		kVA	0.697	0.977	1.19	1.71	3.3	4.44	4.44	5.85	9.95	14.4	1.19

Perdite di potenza													
0; 25	f; l	%	1.5	0.7	0.5	0.5	0.4	0.3	0.2	0.2	0.2	0.2	0.2
0; 50	f; l	%	1.6	0.8	0.6	0.6	0.5	0.4	0.3	0.3	0.3	0.2	0.2
0; 100	f; l	%	1.9	0.9	0.8	0.8	0.7	0.6	0.5	0.5	0.5	0.4	0.5
50; 25	f; l	%	1.6	0.7	0.6	0.6	0.5	0.4	0.3	0.3	0.3	0.2	0.2
50; 50	f; l	%	1.8	0.9	0.7	0.7	0.7	0.5	0.4	0.4	0.4	0.4	0.4
50; 100	f; l	%	2.2	1.3	1.1	1.1	1.1	1.0	0.9	0.9	1.0	0.9	1.0
90; 50	f; l	%	2.0	1.1	0.9	0.9	0.9	0.7	0.6	0.6	0.7	0.6	0.7
90; 100	f; l	%	3.5	3.0	2.9	2.5	2.4	2.3	2.1	2.1	1.8	1.7	1.7
In stand-by		%	0.4	0.2	0.1	0.2	0.1	0.1	0.1	0.1	0.1	0.0	0.0
Livello di efficienza			IE2	IE2	IE2	IE2	IE2	IE2	IE2	IE2	IE2	IE2	IE2
Nome del fabbricante			Lenze SE · Hans-Lenze-Str. 1 · 31855 Aerzen · GERMANY										
Numero di iscrizione nel registro delle imprese			Hannover HRB 204803										
Identificativo del modello del prodotto			E82□V751K4C	E82□V152K4C	E82□V222K4C	E82□V302K4C	E82□V402K4C	E82□V552K4C	E82□V752K4C	E82□V113K4C	E82□V153K4B	E82□V223K4B	E82□V303K4B
Potenza apparente		kVA	1.6	3.1	3.7	4.8	6.2	8.5	10.8	15.4	21	30.8	38.6
Potenza nominale indicativa del motore		kW	0.75	1.5	2.2	3	4	5.5	7.5	11	15	22	30
Corrente nominale		A	2.4	4.7	5.6	7.3	9.5	13	16.5	23.5	32	47	59
Temperatura massima di esercizio		°C	40										
Frequenza nominale di alimentazione		Hz	50										
Tensione nominale di alimentazione		V	400										
Frequenza di commutazione		kHz	4										
Valore nominale della potenza apparente		kVA	1.71	3.3	4.44	5.85	7.38	9.95	14.4	19.5	23.9	38.2	47

Perdite di potenza							
0; 25	f; l	%	0.2	0.1	0.1	0.2	
0; 50	f; l	%	0.2	0.2	0.2	0.3	
0; 100	f; l	%	0.4	0.4	0.4	0.5	
50; 25	f; l	%	0.2	0.2	0.2	0.3	
50; 50	f; l	%	0.4	0.4	0.5	0.6	
50; 100	f; l	%	1.1	1.0	1.3	1.7	
90; 50	f; l	%	0.8	0.8	0.9	1.2	
90; 100	f; l	%	1.6	1.6	1.8	2.2	
In stand-by		%	0.0	0.0	0.0	0.0	
Livello di efficienza			IE2	IE2	IE2	IE2	
Nome del fabbricante	Lenze SE · Hans-Lenze-Str. 1 · 31855 Aerzen · GERMANY						
Numero di iscrizione nel registro delle imprese	Hannover HRB 204803						
Identificativo del modello del prodotto			E82□V453K4B	E82□V553K4B	E82□V753K4B	E82□V903K4B	
Potenza apparente		kVA	58.3	72	98.2	104.1	
Potenza nominale indicativa del motore		kW	45	55	75	90	
Corrente nominale		A	89	110	150	180	
Temperatura massima di esercizio		°C	40				
Frequenza nominale di alimentazione		Hz	50				
Tensione nominale di alimentazione		V	400				
Frequenza di commutazione		kHz	4				
Valore nominale della potenza apparente		kVA	68.4	92.8	111	111	

□ Segnaposto per le varianti del prodotto

Punto di funzionamento (f; l)
Perdite di potenza

f = frequenza relativa dello statore del motore; l = coppia relativa che produce corrente

Le perdite di potenza nei punti di funzionamento (f; l) e in standby si riferiscono al valore nominale della potenza apparente.

Le perdite di potenza per le opzioni (ad es. per la diagnostica) e per gli accessori (ad es. induttanze di rete) si trovano nella documentazione aggiuntiva del prodotto in Internet.

Perdite di potenza													
0; 25	f; l	%	4.7	2.9	2.6	1.5	0.7	0.5	0.5	0.4	0.3	0.2	
0; 50	f; l	%	4.7	2.9	2.7	1.6	0.8	0.6	0.6	0.5	0.4	0.3	
0; 100	f; l	%	5.0	3.2	2.9	1.9	0.9	0.8	0.8	0.7	0.6	0.5	
50; 25	f; l	%	4.8	3.1	2.7	1.6	0.7	0.6	0.6	0.5	0.4	0.3	
50; 50	f; l	%	5.0	3.2	2.8	1.8	0.9	0.7	0.7	0.7	0.5	0.4	
50; 100	f; l	%	5.9	4.1	3.2	2.2	1.3	1.1	1.1	1.1	1.0	0.9	
90; 50	f; l	%	5.6	3.8	3.0	2.0	1.1	0.9	0.9	0.9	0.7	0.6	
90; 100	f; l	%	4.3	4.1	2.9	2.6	2.1	2.1	2.4	2.4	2.3	2.0	
In stand-by		%	0.9	0.6	0.5	0.4	0.2	0.1	0.2	0.1	0.1	0.1	
Livello di efficienza			IE2	IE2	IE2	IE2	IE2	IE2	IE2	IE2	IE2	IE2	
Nome del fabbricante			Lenze SE · Hans-Lenze-Str. 1 · 31855 Aerzen · GERMANY										
Numero di iscrizione nel registro delle imprese			Hannover HRB 204803										
Identificativo del modello del prodotto			E82MV251_2	E82MV371_2	E82MV551_4	E82MV751_4	E82MV152_4	E82MV222_4	E82MV302_4	E82MV402_4	E82MV552_4	E82MV752_4	
Potenza apparente		kVA	0.7	1.0	1.4	1.9	3.0	4.4	5.8	7.5	10.2	10.8	
Potenza nominale indicativa del motore		kW	0.25	0.37	0.55	0.75	1.5	2.2	3	4	5.5	7.5	
Corrente nominale		A	2.0	2.9	2.1	2.9	4.6	6.7	8.8	11.4	15.6	16.5	
Temperatura massima di esercizio		°C	40										
Frequenza nominale di alimentazione		Hz	50										
Tensione nominale di alimentazione		V	230					400					
Frequenza di commutazione		kHz	4										
Valore nominale della potenza apparente		kVA	0.697	0.977	1.19	1.71	3.3	4.44	5.85	7.38	9.95	14.4	

□ Segnaposto per le varianti del prodotto

Punto di funzionamento (f; l)
Perdite di potenza

f = frequenza relativa dello statore del motore; l = coppia relativa che produce corrente

Le perdite di potenza nei punti di funzionamento (f; l) e in standby si riferiscono al valore nominale della potenza apparente.

Le perdite di potenza per le opzioni (ad es. per la diagnostica) e per gli accessori (ad es. induttanze di rete) si trovano nella documentazione aggiuntiva del prodotto in Internet.

Perdite di potenza														
0; 25	f; l	%	2.9	2.5	1.6	1.1	1.0	1.2	0.8	4.2	2.5	1.3	1.3	
0; 50	f; l	%	2.9	2.5	1.7	1.2	1.1	1.3	1.0	4.2	2.7	1.5	1.4	
0; 100	f; l	%	3.1	2.7	2.0	1.5	1.5	1.7	1.5	4.5	2.9	1.8	1.8	
50; 25	f; l	%	2.9	2.5	1.6	1.2	1.1	1.2	0.9	4.3	2.6	1.4	1.3	
50; 50	f; l	%	3.0	2.6	1.8	1.3	1.3	1.4	1.1	4.3	2.7	1.6	1.5	
50; 100	f; l	%	3.3	2.9	2.2	1.7	1.7	2.0	1.8	4.6	3.1	2.0	1.9	
90; 50	f; l	%	3.1	2.7	1.9	1.4	1.4	1.5	1.2	4.4	2.8	1.7	1.6	
90; 100	f; l	%	3.4	3.1	2.4	2.0	2.1	2.2	2.0	4.8	3.2	2.4	2.1	
In stand-by		%	1.5	1.3	0.9	0.5	0.3	0.2	0.2	1.3	0.9	0.3	0.2	
Livello di efficienza			IE2	IE2	IE2	IE2	IE2	IE2	IE2	IE2	IE2	IE2	IE2	
Nome del fabbricante			Lenze SE · Hans-Lenze-Str. 1 · 31855 Aerzen · GERMANY											
Numero di iscrizione nel registro delle imprese			Hannover HRB 204803											
Identificativo del modello del prodotto			I95AE137D	I95AE155D	I95AE175D	I95AE215D	I95AE222C	I95AE240C	I95AE255C	I95AE155F	I95AE175F	I95AE222F	I95AE240F	
Potenza apparente		kVA	0.9	1.2	1.6	2.6	3.6	6.2	8.7	1.2	1.6	3.8	6.4	
Potenza nominale indicativa del motore		kW	0.37	0.55	0.75	1.5	2.2	4	5.5	0.55	0.75	2.2	4	
Corrente nominale		A	2.4	3.2	4.2	7	9.6	16.5	23	1.8	2.4	5.6	9.5	
Temperatura massima di esercizio		°C	45											
Frequenza nominale di alimentazione		Hz	50											
Tensione nominale di alimentazione		V	230						400					
Frequenza di commutazione		kHz	4											
Valore nominale della potenza apparente		kVA	0.977	1.19	1.71	3.3	4.44	7.38	9.95	1.19	1.71	4.44	7.38	

Perdite di potenza													
0; 25	f; l	%	0.8	0.6	0.7	0.6	0.6	0.5	0.5	0.5	0.5	0.5	0.4
0; 50	f; l	%	0.9	0.8	0.9	0.8	0.8	0.7	0.6	0.7	0.7	0.7	0.5
0; 100	f; l	%	1.3	1.1	1.4	1.2	1.2	1.2	1.1	1.2	1.3	1.3	1.0
50; 25	f; l	%	0.8	0.7	0.7	0.6	0.6	0.5	0.5	0.6	0.6	0.6	0.4
50; 50	f; l	%	1.0	0.8	0.9	0.8	0.8	0.7	0.7	0.8	0.8	0.8	0.6
50; 100	f; l	%	1.5	1.3	1.5	1.4	1.4	1.3	1.2	1.5	1.5	1.5	1.2
90; 50	f; l	%	1.1	0.9	1.0	0.9	0.9	0.8	0.8	0.9	0.9	0.9	0.7
90; 100	f; l	%	1.7	1.6	1.8	1.6	1.7	1.6	1.5	1.9	1.8	1.8	1.5
In stand-by		%	0.1	0.1	0.1	0.1	0.1	0.1	0.0	0.0	0.0	0.0	0.0
Livello di efficienza			IE2	IE2	IE2	IE2	IE2	IE2	IE2	IE2	IE2	IE2	IE2
Nome del fabbricante			Lenze SE · Hans-Lenze-Str. 1 · 31855 Aerzen · GERMANY										
Numero di iscrizione nel registro delle imprese			Hannover HRB 204803										
Identificativo del modello del prodotto			I95AE275F	I95AE311F	I95AE315F	I95AE322F	I95AE330F	I95AE345F	I95AE355F	I95AE375F	I95AE390F	I95AE411F	
Potenza apparente		kVA	11	16	22	32	41	60	75	100	121	-	
Potenza nominale indicativa del motore		kW	7.5	11	15	22	30	45	55	75	90	110	
Corrente nominale		A	16.5	23.5	32	47	61	89	110	150	180	212	
Temperatura massima di esercizio		°C	45										
Frequenza nominale di alimentazione		Hz	50										
Tensione nominale di alimentazione		V	400										
Frequenza di commutazione		kHz	4										
Valore nominale della potenza apparente		kVA	14.4	19.5	23.9	38.2	47	68.4	92.8	111	135	162	

Punto di funzionamento f = frequenza relativa dello statore del motore; l = coppia relativa che produce corrente

(f; l)

Perdite di potenza

Le perdite di potenza nei punti di funzionamento (f; l) e in standby si riferiscono al valore nominale della potenza apparente.

Le perdite di potenza per le opzioni (ad es. per la diagnostica) e per gli accessori (ad es. induttanze di rete) si trovano nella documentazione aggiuntiva del prodotto in Internet.

Perdite di potenza														
0; 25	f; l	%	8.7	5.2	3.0	2.7	1.9	1.6	1.3	1.3	0.6	0.7	0.7	
0; 50	f; l	%	8.7	5.5	3.2	2.9	2.2	1.8	1.5	1.6	0.8	0.9	0.9	
0; 100	f; l	%	9.0	5.9	3.7	3.4	2.8	2.4	2.1	2.3	1.2	1.4	1.4	
50; 25	f; l	%	8.7	5.3	3.1	2.7	2.0	1.6	1.3	1.4	0.6	0.7	0.7	
50; 50	f; l	%	8.7	5.5	3.3	3.0	2.2	1.8	1.6	1.7	0.8	1.0	1.0	
50; 100	f; l	%	9.1	6.0	3.8	3.6	2.9	2.5	2.3	2.5	1.4	1.7	1.7	
90; 50	f; l	%	8.8	5.5	3.3	3.1	2.3	1.9	1.7	1.7	0.9	1.1	1.1	
90; 100	f; l	%	9.2	6.1	3.9	3.8	3.1	2.7	2.5	2.7	1.6	2.2	2.1	
In stand-by		%	2.1	1.2	0.6	0.5	0.3	0.2	0.1	0.1	0.1	0.1	0.1	
Livello di efficienza			IE2	IE2	IE2	IE2	IE2	IE2	IE2	IE2	IE2	IE2	IE2	
Nome del fabbricante			Lenze SE · Hans-Lenze-Str. 1 · 31855 Aerzen · GERMANY											
Numero di iscrizione nel registro delle imprese			Hannover HRB 204803											
Identificativo del modello del prodotto			E94□S□E0024	E94□S□E0034	E94□S□E0044	E94□S□E0074	E94□S□E0134	E94□S□E0174	E94□S□E0244	E94□S□E0324	E94□S□E0474	E94□S□E0594	E94□S□E0864	
Potenza apparente		kVA	0.9	1.6	2.5	4.4	8.1	10.3	14.7	20	29.3	36.8	53.6	
Potenza nominale indicativa del motore		kW	0.37	0.75	1.5	3	5.5	7.5	11	15	22	30	45	
Corrente nominale		A	1.5	2.5	4	7	13	16.5	23.5	32	47	59	86	
Temperatura massima di esercizio		°C	45											
Frequenza nominale di alimentazione		Hz	50											
Tensione nominale di alimentazione		V	400											
Frequenza di commutazione		kHz	8									4		
Valore nominale della potenza apparente		kVA	0.977	1.71	3.3	4.44	9.95	14.4	19.5	23.9	38.2	38.2	56.2	

Perdite di potenza														
0; 25	f; l	%	0.6	0.9	0.9	0.9	0.7	0.7	0.9	0.8				
0; 50	f; l	%	0.8	1.1	1.1	1.1	0.9	0.9	1.2	0.9				
0; 100	f; l	%	1.4	1.7	1.7	1.7	1.4	1.4	1.9	1.5				
50; 25	f; l	%	0.7	1.0	1.0	0.9	0.6	0.8	1.0	0.8				
50; 50	f; l	%	1.0	1.2	1.2	1.2	1.0	1.0	1.3	1.1				
50; 100	f; l	%	1.8	2.0	2.0	2.0	1.7	1.6	2.2	1.8				
90; 50	f; l	%	1.1	1.4	1.4	1.3	1.2	1.1	1.5	1.2				
90; 100	f; l	%	2.3	2.3	2.2	2.4	2.1	2.0	2.6	2.2				
In stand-by		%	0.1	0.1	0.1	0.0	0.1	0.1	0.0	0.0				
Livello di efficienza			IE2	IE2	IE2	IE2	IE2	IE2	IE2	IE2	IE2	IE2	IE2	
Nome del fabbricante			Lenze SE · Hans-Lenze-Str. 1 · 31855 Aerzen · GERMANY											
Numero di iscrizione nel registro delle imprese			Hannover HRB 204803											
Identificativo del modello del prodotto			E94□S□E1044	E94BS□E1454	E94BS□E1724	E94BS□E2024	E94BS□E2454	E94BS□E2924	E94BS□E3664	E94BS□E4604				
Potenza apparente		kVA	64.8	90	107	126	153	182	228	287				
Potenza nominale indicativa del motore		kW	55	75	90	110	132	160	200	250				
Corrente nominale		A	104	145	172	202	245	292	366	460				
Temperatura massima di esercizio		°C	45											
Frequenza nominale di alimentazione		Hz	50											
Tensione nominale di alimentazione		V	400											
Frequenza di commutazione		kHz	4					2						
Valore nominale della potenza apparente		kVA	68.4	92.8	111	135	162	196	242	302				

□ Punto di funzionamento (f; l)
Perdite di potenza

Segnaposto per le varianti del prodotto

f = frequenza relativa dello statore del motore; l = coppia relativa che produce corrente

Le perdite di potenza nei punti di funzionamento (f; l) e in standby si riferiscono al valore nominale della potenza apparente.

Le perdite di potenza per le opzioni (ad es. per la diagnostica) e per gli accessori (ad es. induttanze di rete) si trovano nella documentazione aggiuntiva del prodotto in Internet.

Perdite di potenza														
0; 25	f; l	%	7.1	4.9	2.8	2.3	1.2	0.9	0.8	0.6	0.7	0.7	0.7	0.7
0; 50	f; l	%	7.1	5.1	3.0	2.5	1.4	1.1	1.0	0.8	0.9	0.8	0.9	0.9
0; 100	f; l	%	7.4	5.7	3.5	3.0	1.9	1.6	1.5	1.3	1.4	1.3	1.5	1.5
50; 25	f; l	%	7.1	4.9	2.8	2.3	1.2	0.9	0.8	0.7	0.7	0.7	0.7	0.7
50; 50	f; l	%	7.2	5.2	3.0	2.5	1.4	1.1	1.1	0.9	0.9	0.9	1.0	1.0
50; 100	f; l	%	7.6	5.9	3.6	3.1	2.0	1.8	1.7	1.5	1.6	1.6	1.7	1.7
90; 50	f; l	%	7.2	5.3	3.1	2.6	1.5	1.2	1.1	1.0	1.0	1.0	1.1	1.1
90; 100	f; l	%	7.8	6.2	3.8	3.3	2.3	2.1	2.0	1.8	2.0	1.9	2.0	2.0
In stand-by		%	1.2	0.7	0.4	0.2	0.1	0.1	0.1	0.0	0.0	0.1	0.1	0.1
Livello di efficienza			IE2	IE2	IE2	IE2	IE2	IE2	IE2	IE2	IE2	IE2	IE2	IE2
Nome del fabbricante			Lenze SE · Hans-Lenze-Str. 1 · 31855 Aerzen · GERMANY											
Numero di iscrizione nel registro delle imprese			Hannover HRB 204803											
Identificativo del modello del prodotto			EVS9321	EVS9322	EVS9323	EVS9324	EVS9325	EVS9326	EVS9327	EVS9328	EVS9329	EVS9330	EVS9331	
Potenza apparente		kVA	1	1.7	2.7	4.8	9	16.3	22.2	32.6	40.9	61.6	76.2	
Potenza nominale indicativa del motore		kW	0.37	0.75	1.5	3	5.5	11	15	22	30	45	55	
Corrente nominale		A	1.5	2.5	3.9	7	13	23.5	32	47	59	89	110	
Temperatura massima di esercizio		°C	40											
Frequenza nominale di alimentazione		Hz	50											
Tensione nominale di alimentazione		V	400											
Frequenza di commutazione		kHz	8											
Valore nominale della potenza apparente		kVA	0.977	1.71	3.3	5.85	9.95	19.5	23.9	38.2	47	68.4	92.8	

Perdite di potenza														
0; 25	f; l	%												0.7
0; 50	f; l	%												0.9
0; 100	f; l	%												1.5
50; 25	f; l	%												0.7
50; 50	f; l	%												1.0
50; 100	f; l	%												1.8
90; 50	f; l	%												1.1
90; 100	f; l	%												2.1
In stand-by		%												0.1
Livello di efficienza														IE2
Nome del fabbricante			Lenze SE · Hans-Lenze-Str. 1 · 31855 Aerzen · GERMANY											
Numero di iscrizione nel registro delle imprese			Hannover HRB 204803											
Identificativo del modello del prodotto			EVS9332						EVS9333					
Potenza apparente		kVA	100.5						142					
Potenza nominale indicativa del motore		kW	75						90					
Corrente nominale		A	145						171					
Temperatura massima di esercizio		°C	40											
Frequenza nominale di alimentazione		Hz	50											
Tensione nominale di alimentazione		V	400											
Frequenza di commutazione		kHz	8						4					
Valore nominale della potenza apparente		kVA	111						135					

□ Punto di funzionamento (f; l)
Perdite di potenza

Segnaposto per le varianti del prodotto

f = frequenza relativa dello statore del motore; l = coppia relativa che produce corrente

Le perdite di potenza nei punti di funzionamento (f; l) e in standby si riferiscono al valore nominale della potenza apparente.

Le perdite di potenza per le opzioni (ad es. per la diagnostica) e per gli accessori (ad es. induttanze di rete) si trovano nella documentazione aggiuntiva del prodotto in Internet.



Dati nominali dell'induttanza di rete

Tipo	Codice articolo	Corrente nominale	Numero di fasi	Induttanza	Potenza dissipata	Dimensioni (A x L x P)	Peso
		[A]		[mH]	[W]	[mm]	[kg]
ELN1-0250H018	13553732	18	1	2.5	50	90 x 96 x 96	2.1
ELN1-0500H009	13553611	9	1	5	25	82 x 66 x 75	1.1
ELN1-0900H005	13553593	5	1	9	15	82 x 66 x 75	1.1
EZAELN3002B153	13553735	2	3	14.7	5.8	56 x 77 x 100	0.53
EZAELN3002B203	13553734	1.5	3	19.6	3.8	56 x 77 x 100	0.52
EZAELN3004B742	13553736	4	3	7.35	11.5	60 x 95 x 117	1.31
EZAELN3006B492	13553737	6	3	4.9	17.3	69 x 95 x 117	1.45
EZAELN3008B372	13553738	8	3	3.68	23.1	85 x 120 x 140	1.9
EZAELN3010B292	13553739	10	3	2.94	28.9	85 x 120 x 140	2
EZAELN3016B182	13553740	16	3	1.84	46.1	95 x 120 x 140	2.7
EZAELN3020B152	13553741	20	3	1.47	57.6	95 x 155 x 165	3.8
EZAELN3025B122	13553752	25	3	1.18	72	110 x 155 x 170	5.8
EZAELN3030B981	13553753	30	3	0.98	86.4	110 x 155 x 170	5.85
EZAELN3035B841	13553754	35	3	0.84	101	110 x 155 x 170	5.95
EZAELN3040B741	13553755	40	3	0.74	116	102 x 185 x 195	6.8
EZAELN3045B651	13553756	45	3	0.65	130	112 x 185 x 200	8.25
EZAELN3050B591	13553757	50	3	0.59	144	112 x 185 x 210	8.35
EZAELN3063B471	13553758	63	3	0.47	181	117 x 185 x 210	9.65
EZAELN3080B371	13553759	80	3	0.37	230	125 x 210 x 240	12.5
EZAELN3090B331	13553760	90	3	0.33	273	149 x 267 x 205	10.95
EZAELN3100B301	13553761	100	3	0.3	303	173 x 267 x 205	16.3
EZAELN3125B241	13553763	125	3	0.24	378	179 x 291 x 215	17.1
EZAELN3160B191	13553764	160	3	0.19	500	189 x 291 x 215	22.1
EZAELN3180B171	13553765	180	3	0.17	570	164 x 316 x 235	25
EZAELN3200B151	13553766	200	3	0.15	605	194 x 352 x 265	25
EZAELN3250B121	13426784	250	3	0.12	758	158 x 352 x 265	31



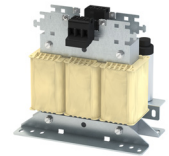
Dati nominali del filtro

Tipo	Codice articolo	Corrente nominale	Numero di fasi	Potenza dissipata	Dimensioni (A x L x P)	Peso
		[A]		[W]	[mm]	[kg]
E84AZESM2234LD	13391418	42	3	57	436 x 205 x 90	14
E84AZESM2234LDN001	13391419	50.8	3	80	436 x 205 x 90	18.5
E84AZESM3034LD	13391420	55	3	85	590 x 250 x 105	23
E84AZESM3734LD	13391421	68	3	89	590 x 250 x 105	25
E84AZESM4534LD	13391462	80	3	100	590 x 250 x 105	30
E84AZESM4534LDN001	13391463	96	3	125	590 x 250 x 105	32
E84AZESR1534LD	13565527	29	3	30	361 x 140 x 60	3.4
E84AZESR1534SD	13565526	29	3	24	361 x 140 x 60	3.4
E84AZESR1834LD	13391417	50.4	3	32	436 x 205 x 90	0
E84AZESR2222LD	13565516	22	1	8.7	317 x 70 x 60	1.3
E84AZESR2222LL	13565514	22	1	14.1	317 x 70 x 60	1.6
E84AZESR2222SD	13565515	22	1	14.1	317 x 70 x 60	1.6
E84AZESR2224LD	13565520	7.3	3	7.2	317 x 70 x 60	1.2
E84AZESR2224SD	13565519	7.3	3	7.4	317 x 70 x 60	1.4
E84AZESR3024LD	13565522	9.8	3	9.7	317 x 70 x 60	1.3
E84AZESR3024SD	13565521	9.8	3	11.8	317 x 70 x 60	1.5
E84AZESR3712LD	13565510	5	1	2.3	212 x 70 x 60	0.8
E84AZESR3712LL	13565508	5	1	2.1	212 x 70 x 60	0.8
E84AZESR3712SD	13565509	5	1	1.7	212 x 70 x 60	0.8
E84AZESR5524LD	13565524	18	3	14	306 x 140 x 60	2.4
E84AZESR5524SD	13565523	18	3	25	306 x 140 x 60	3.1
E84AZESR7512LD	13565513	9	1	7.5	262 x 70 x 60	1
E84AZESR7512LL	13565511	9	1	3	262 x 70 x 60	1
E84AZESR7512SD	13565512	9	1	5.5	262 x 70 x 60	1
E84AZESR7514LD	13565518	3.3	3	1.5	262 x 70 x 60	1.1
E84AZESR7514SD	13565517	3.3	3	1.5	262 x 70 x 60	1.1
E94AZMP0084	13219375	8	3	50	485 x 90 x 261	8.6
E94AZMP0294	13430921	29	3	110	485 x 120 x 261	16
E94AZMP0494	13551351	49	3	86	485 x 150 x 264	25.5
E94AZMP0824	13430982	82	3	200	490 x 270 x 272	29
E94AZMP2004	13279795	200	3	350	490 x 270 x 272	51.5
E94AZMR0264LDB	13269848	26	3	72	485 x 149 x 272	26
E94AZMR0264SDB	13269847	26	3	65	485 x 149 x 272	25
E94AZMR0474LDB	13269850	47	3	101	485 x 209 x 272	37
E94AZMR0474SDB	13269849	47	3	85	485 x 209 x 272	36
E94AZMS0034	13219347	3.2	3	15	522 x 60 x 60	3.2
E94AZMS0094	13278850	9	3	23	522 x 90 x 60	5.2
E94AZMS0184	13282338	18	3	38	522 x 120 x 60	8.4
E94AZMS0314	13282340	31	3	48	522 x 120 x 60	8.8
E94AZRP0084	13439275	8	3	20	485 x 60 x 261	4.25
E94AZRP0294	13430919	29	3	50	485 x 60 x 261	4.5
E94AZRP0824	13430920	82	3	80	490 x 209 x 272	18.5
E94AZRP2004	13279797	200	3	150	490 x 209 x 272	21
E94AZRS0044	13219380	3.5	3	4	507 x 60 x 60	1.8
E94AZRS0104	13219381	10	3	8	507 x 90 x 60	2.3
E94AZRS0294	13282342	29	3	22	507 x 120 x 60	3.6



Dati nominali del filtro

Tipo	Codice articolo	Corrente nominale	Numero di fasi	Potenza dissipata	Dimensioni (A x L x P)	Peso
		[A]		[W]	[mm]	[kg]
E94AZRS0544	13423562	54	3	50	670 x 201 x 60	9
E94AZRS0954	13423541	95	3	70	790 x 261 x 60	13
E94AZRS1804	13537287	180	3	14.2	315 x 121 x 132	7.9
E94AZRS3004	13537288	300	3	21.5	310 x 200 x 120	12
E94AZRS4154	13537289	415	3	27	350 x 200 x 120	13.5
IOFAE137B100L0000S	13540532	6	1	5.7	226 x 60 x 50	0.85
IOFAE175B100D0000S	13517322	10	1	5.4	276 x 60 x 50	0.82
IOFAE175B100L0000S	13517323	10	1	9.9	276 x 60 x 50	1
IOFAE175B100S0000S	13517324	10	1	5.4	276 x 60 x 50	0.77
IOFAE175F100D0000S	13517325	3.3	3	2.8	276 x 60 x 50	0.86
IOFAE175F100S0000S	13517326	3.3	3	2.8	276 x 60 x 50	0.82
IOFAE222B100D0000S	13517327	22.5	1	9.4	346 x 60 x 50	1.09
IOFAE222B100L0000S	13517328	22.5	1	25	346 x 60 x 50	1.35
IOFAE222B100S0000S	13517329	22.5	1	9.4	346 x 60 x 50	1.02
IOFAE222F100D0000S	13517330	7.8	3	5.8	346 x 60 x 50	1.03
IOFAE222F100S0000S	13517331	7.8	3	5.8	346 x 60 x 50	1.01
IOFAE240F100D0000S	13540504	12.5	3	13.8	346 x 60 x 50	1.25
IOFAE255F100D0001S	13545500	18.3	3	13.6	346 x 90 x 60	1.65
IOFAE255F100S0001S	13545501	18.3	3	20	346 x 90 x 60	2.05
IOFAE311F100D0000S	13517334	29	3	21.9	371 x 120 x 60	2.05
IOFAE311F100S0000S	13517335	29	3	29	371 x 120 x 60	2.35
IOFAE318F100D0000S	13550326	50.4	3	32	436 x 202 x 90	7.1
IOFAE322F100D0000S	13543998	43	3	57	436 x 202 x 90	14
IOFAE322F100D0001S	13543999	55	3	80	436 x 202 x 90	18.5
IOFAE330F100D0000S	13550327	55	3	85	590 x 250 x 105	23
IOFAE337F100D0000S	13544000	69	3	89	590 x 250 x 105	25
IOFAE345F100D0001S	13544001	100	3	125	590 x 250 x 105	32
IOFAE355F100D0001S	13540505	120	3	147	700 x 250 x 105	36
IOFAE375F100D0001S	13540508	162	3	245	700 x 250 x 105	41.5
IOFAE411F100D0001S	13540511	234	3	350	855 x 250 x 130	63



Dati nominali del filtro sinusoidale

Tipo	Codice articolo	Corrente nominale	Numero di fasi	Potenza dissipata	Dimensioni (A x L x P)	Peso
		[A]		[W]	[mm]	[kg]
EZS3-004A200	13013035	4	3	50	110 x 178 x171	4
EZS3-010A200	13013036	10	3	80	126 x 178 x171	5.5
EZS3-017A200	13013037	16.5	3	130	162 x 219 x198	8.5
EZS3-024A200	13013038	23.5	3	160	190 x 275 x280	14.5
EZS3-037A200	13046684	37	3	190	210 x 275 x280	21
EZS3-048A200	13046685	48	3	200	245 x 275 x290	25.5
EZS3-061A200	13046686	61	3	230	240 x 340 x315	33.5
EZS3-072A200	13046687	72	3	260	265 x 340 x325	37
EZS3-115A200	13046689	115	3	360	235 x 420 x444	66
EZS3-150A200	13046690	150	1	400	235 x 420 x444	69
EZS3-180A200	13125032	180	1	580	235 x 600 x324	97
EZS3-250A200	13125033	250	1	810	290 x 665 x373	152
EZS3-032A200	13046683	32	3	180	200 x 275 x280	19
EZS3-090A200	13046688	90	3	300	292 x 340 x325	53
EZS3-480A200	13125034	480	3	1550	318 x 730 x426	244
EZS3-350A200	13130167	350	3	1100	268 x 730 x431	172