

变频器 8400 motec

分布式驱动技术

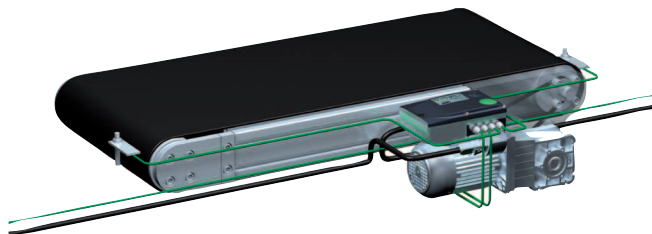
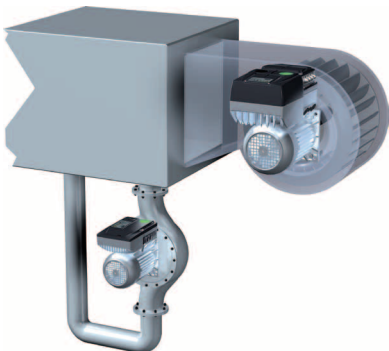
高效持续的分布式



简洁的8400motec电机变频器是一个非常好的选择，特别适用于场内物流应用、泵和风扇，并且保证高效率的运转，它既可安装在减速机上也能安装在墙上。功率范围为0.37至7.5kw。

产品亮点

- IP65标准
- 与专为电机变频器设计的MF电机系列配套使用，可节能30%
- 大LED显示屏能保证远距离可见



变频器 8400 motec – 览

驱动单元—操作简单

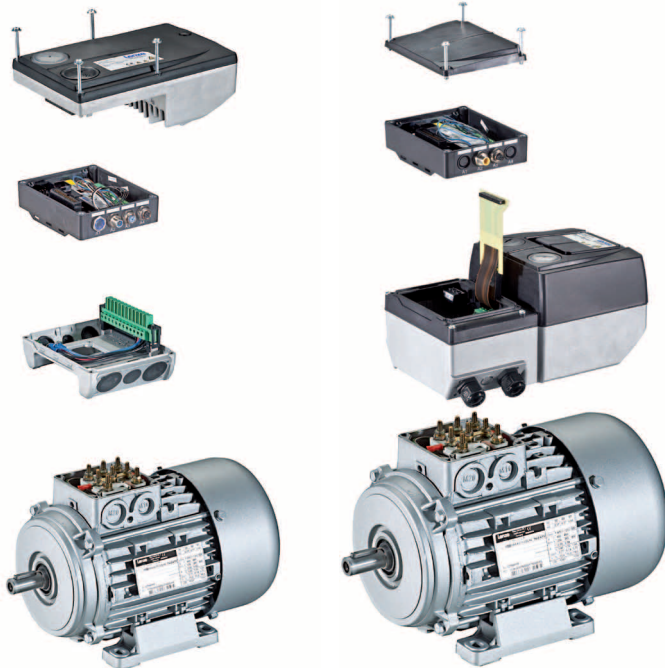
- 通过DIP开关，电位计和诊断终端轻松调试
- 快捷替换内存模块
- 大LED状态显示屏—即使是在困难的安装条件下依然清晰可见

通讯单元—现场功能性

- CANopen, PROFIBUS, PROFINET, EtherCAT, EtherNET/IP和AS接口
- 含集成式STO安全技术
- 板载I/Os
- 可插拔式M-12连接系统、用于通讯、安全设计和传感技术、也可支持螺旋式连接

布线单元—易于访问和连接

- 连接选件灵活、如电缆衬垫和各类连接插头
- 用于制动电阻器的连接
- 弹簧加压制动控制



8400 motec 0.37至3.0 kW

8400 motec 4.0至7.5 kW

功能	<p>可自由分配的用户菜单</p> <p>电机辨识</p> <p>v/f控制,带或者不带编码器(线性和平方律)</p> <p>“VFC eco”</p> <p>快速启动电路</p> <p>用于实现平稳加速或减速的S型斜坡</p> <p>I²t 电机监控</p> <p>直流注入制动</p> <p>固定频率</p> <p>参数转换</p> <p>PID 控制器</p> <p>集成式无损制动控制</p>
特征	<p>防止短路、接地故障、电压超负荷、电机堵转。</p> <p>内置干扰抑制与EN 61800-3, C2类型, C1类型电机结合安装, 小于1.5KW</p> <p>防止循环电源开关重启</p> <p>可以在IT系统中使用</p> <p>安全断开扭矩(STO), 符合EN ISO 13849-1 (PL e), EN 61508/EN 62061 (SIL 3)规范</p> <p>认证: CE, UR, cUR, RoHS</p>