

i500

Control unit i5CAxxxx.....



Montageanleitung

Mounting Instructions

1 Allgemeines

Erst lesen, dann beginnen

1 Allgemeines

1.1 Erst lesen, dann beginnen



Lesen Sie vor der Installation und Inbetriebnahme sorgfältig diese Dokumentation.
Beachten Sie die Sicherheitshinweise!



Informationen zur Verdrahtung und zur Inbetriebnahme finden Sie in der Montage- und Einschaltanleitung des Inverters.



Informationen und Hilfsmittel rund um die Lenze-Produkte finden Sie im Internet:
<http://www.lenze.com> → Download

2 Montage

2.1 Wichtige Hinweise

GEFAHR!

Gefährliche elektrische Spannung

Mögliche Folge: Tod oder schwere Verletzungen

- ▶ Alle Arbeiten am Inverter nur im spannungslosen Zustand durchführen.
 - ▶ Nach dem Abschalten der Netzspannung mindestens 3 Minuten warten, bevor Sie mit den Arbeiten beginnen.
-

2 Montage

Montageschritte

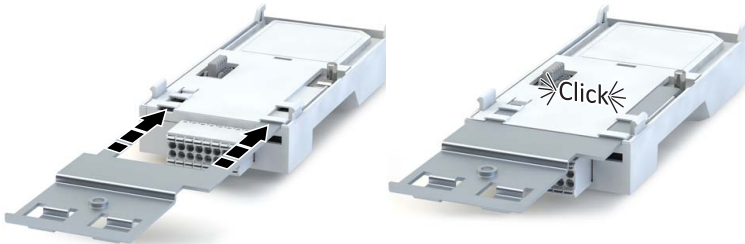
2.2 Montageschritte

Sie benötigen:

- Torxschraubendreher TX20

1. **Vorbereitung:**

1. Schirmblech in die Aufnahme auf der Rückseite einschieben bis es einrastet.

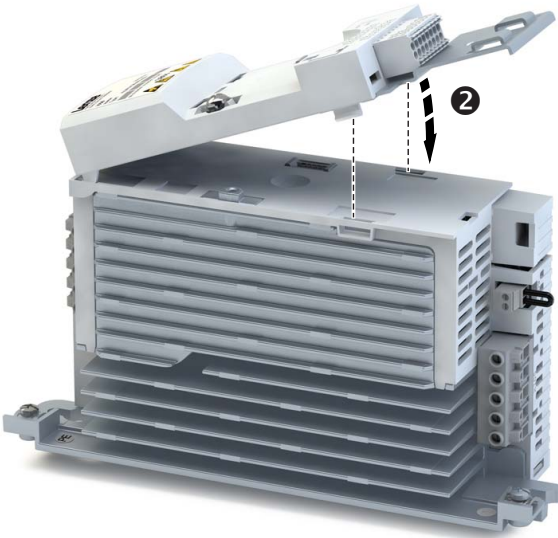


2. **Montage:**

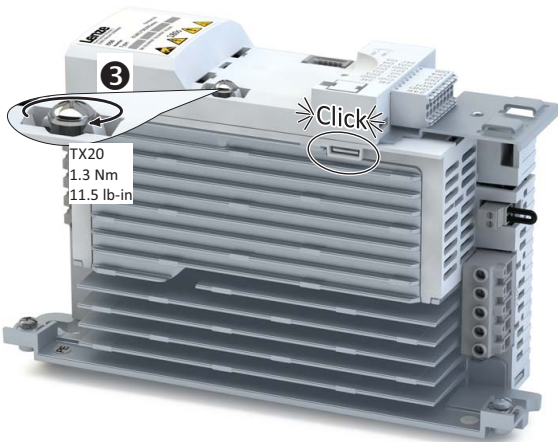
1. Control unit in die oberen Befestigungsschlitzte einhaken.



2. Nach unten drehen, bis es in die unteren Befestigungsschlitzte einrastet.



3. Mit Sicherungsschraube befestigen..



Die Control unit ist montiert.

1 General information

First read, then start

1 General information

1.1 First read, then start



Read this documentation thoroughly before carrying out the installation and commissioning.
Please observe the safety instructions!



You will find information on wiring and commissioning in the mounting and switch-on instructions of the inverter.



Information and tools with regard to the Lenze products can be found on the Internet:
<http://www.lenze.com> → Download

2 Mounting

2.1 Important notes

DANGER!

Dangerous electrical voltage

Possible consequence: death or severe injuries

- ▶ All works on the inverter must only be carried out in the deenergised state.
 - ▶ After switching off the mains voltage, wait for at least 3 minutes before you start working.
-

2 Mounting

Mounting steps

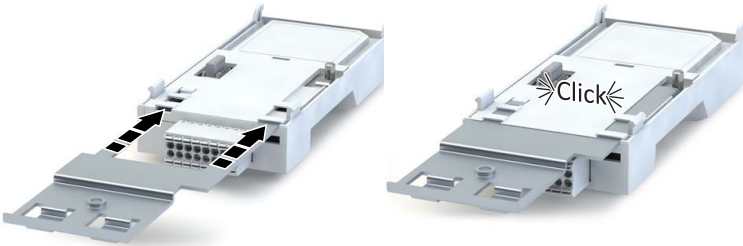
2.2 Mounting steps

You need:

- Torx screwdriver TX20

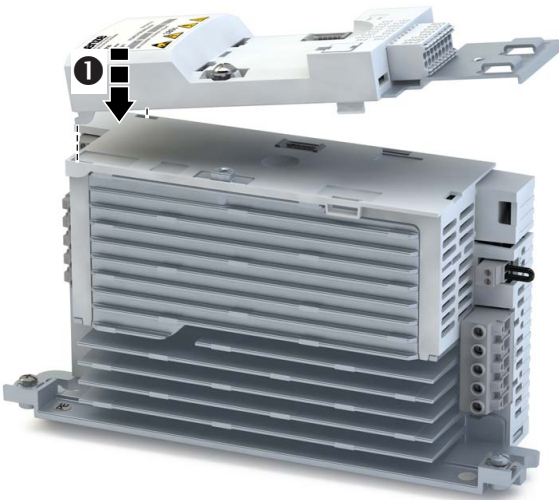
1. **Preparation:**

1. Insert the shield sheet into the slot on the back side until it engages.



2. **Mounting:**

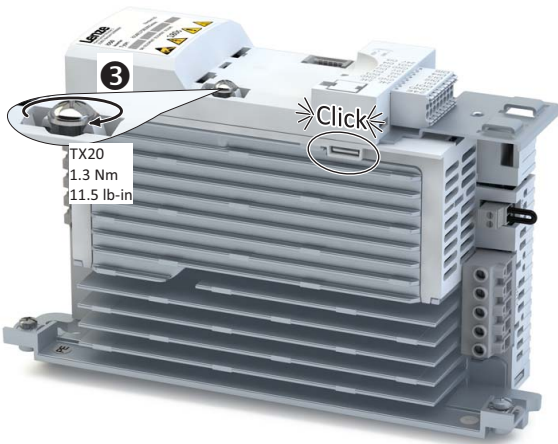
1. Hook the control unit into the upper mounting slots.



2. Turn it downwards until it engages into the lower mounting slots.



3. Fix it with a securing screw.



The control unit is mounted.

🏢 Lenze Drives GmbH
Postfach 10 13 52, D-31763 Hameln
Breslauer Straße 3, D-32699 Extertal
Germany
HR Lemgo B 6478
☎ +49 5154 82-0
📠 +49 5154 82-2800
@ lenze@lenze.com
🌐 www.lenze.com

☎ Lenze Service GmbH
Breslauer Straße 3, D-32699 Extertal
Germany
☎ 0080002446877 (24 h Helpline)
📠 +49 5154 82-1112
@ service.de@lenze.com

