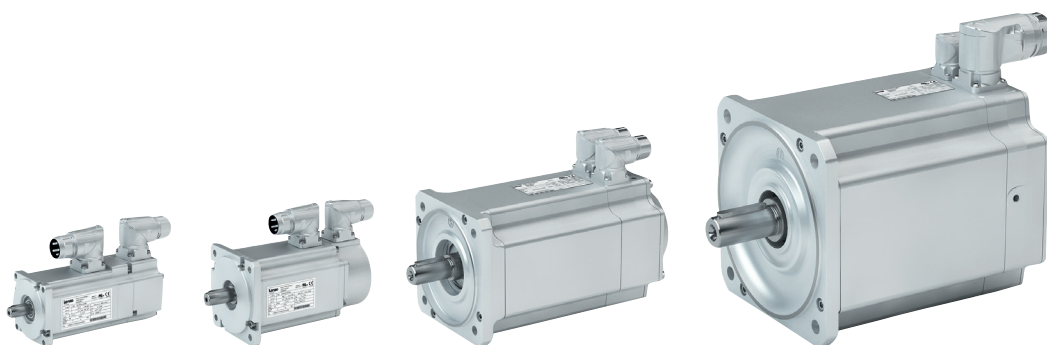


Střední dynamika v kompaktním provedení



MCM a m850 – kompaktní synchronní servomotory pro aplikace v oblasti polohování, robotiky, balicí techniky a pro manipulační systémy. Ve spojení se servoměniči i700, 9400 a 8400 TopLine jsou k dispozici výkonná pohonná řešení v rozsahu točivého momentu od 0,6 do 200 Nm.

Provedení

- kompaktní tvar
- snadná regulovatelnost díky příznivému poměru momentů setrvačnosti zátěže a motoru
- optimální kruhovitost běhu pro přesné pracovní výsledky
- díky hladkému povrchu skříně vhodné i pro použití v potravinářském průmyslu
- jednoduchost díky robustním resolverům ve standardním provedení a víceotáčkovému snímači SinCos pro velkou přesnost
- snadná montáž a servis díky konektoru SpeedTec s otočnými koncovkami

Vlastnosti synchronních servomotorů MCM a m850 – v přehledu

Technická data

Vlastní chlazení

Synchronní servomotory MCM

Stavební velikost		06	09	12
Jmenovitý moment	M [Nm]	0,6 1,2	1,3 2,4	2,4 4,8 8,0
Jmenovitý proud	I [A]	0,9 1,1	1,1 1,9	1,8 3,5 5,8
Jmenovité otáčky	n [r/min]	3000 3000	3000 3000	3000 3000 3000

Synchronní servomotory m850

Stavební velikost		14	19	12
Jmenovitý moment	M [Nm]	4,80 7,40 9,00	8,50 14,00 17,40	16,00 24,00 35,00
Jmenovitý proud	I [A]	4,30 6,40 7,90	6,50 10,50 12,50	10,30 15,00 17,90
Jmenovité otáčky	n [r/min]	3960 3960 3960	3240 3240 3240	3000 3000 2520

Stavebnicový systém pro Vaše aplikace

Synchronní servomotory MCM a m850 jsou díky odstupňované stavebnicové koncepci rozšířením řady servomotorů Lenze pro aplikace v oblasti střední dynamiky.

Optimalizované díky následujícím nastavbám:

- pružinové brzdy
- u m850 volitelně i bezvůlové brzdy s permanentními magnety
- systémy zpětné vazby
 - resolver
 - snímač absolutní hodnoty
- vlastní chlazení
- konektorové připojení
- rozsáhlý program systémových vodičů
 - připojení motoru
 - připojení zpětné vazby

Další vlastnosti

Stupeň krytí	
EN 60529	IP54 (skříň IP65)
Aprobace	
	EAC, CSA, cURus a UkrSepro
Teplotní třída	
IEC / EN 60034-1 využití	F
IEC / EN 60034-1 konstrukce izolace	F
Klimatické podmínky - teplota okolí	
skladování	-20 ... 60 °C
provoz	-15 ... 40 °C