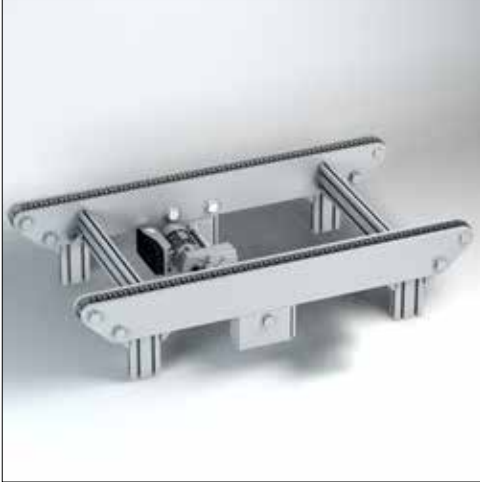


Chain Conveyor Inline 2600

Lenze Smart Products

CCI-2600



Gelöst mit

- Flachgetriebe g500-S400
- Lenze Smart Motor m300-MXXMAXX 080-32

Kenndaten

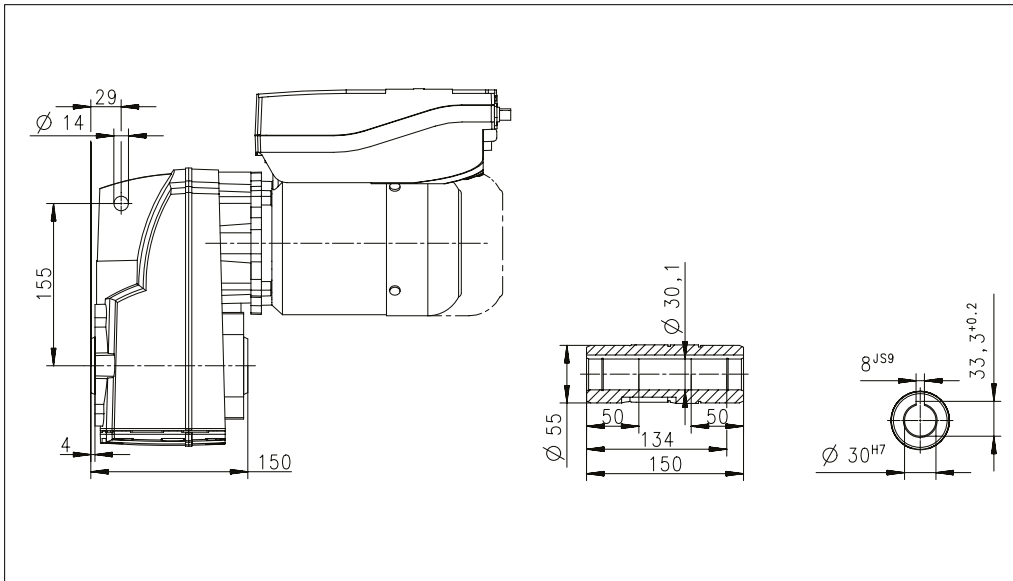
| Applikationsparameter | | Konstruktionsdaten | |
|---|----------------------------------|--------------------------------------|-------------------------------|
| Maximale Nutzlast | 2.600 kg | Kette nach DIN8187, ISO 606 | 10B-2 |
| Zykluszeit | Bis zu 300 Einheiten/h | Wirkkreisdurchmesser Kettenritzel | 91,42 mm (18 Zähne) |
| Max. Beschleunigung | 0,5 m/s ² | Vorgelege | 1 : 1 |
| Bereich Fördergeschwindigkeit (Einstellwerte) | 0,11 – 0,5m/s (22,3 – 105 1/min) | Durchmesser Hohlwelle | 30 H7 |
| Fördergeschwindigkeit (Einstellwerte) | 0,5 m/s (105 1/min) | Welle-Nabe-Verbindung | Passfeder (8 ¹⁵⁹) |
| Anzahl der Kettenstränge | 2 oder 3 Stränge | Drehmomentstütze Durchmesser Bohrung | 14 mm |
| | | Einbaulage | universell |
| | | Gewicht des Antriebs | 24,7 kg |

| Allgemeine Umgebungsbedingungen | | Elektromechanische Eigenschaften der Antriebslösung | |
|---------------------------------|------------------------|---|--|
| Temperaturbereiche | 0 – 40 °C | El. Anschlusstechnik • Leistung (Ausführung) • Steuersignale (Ausführung) | • 3 x 400V bis 480V (über QuickOn) • 2 x M12 (4pol, A-kodiert, Stecker) |
| Approbationen | CE, UL, CSA, EAC, CCC | Bremswiderstand | integriert |
| Schutzart | IP55 | Elektromechanische Bremse | keine |
| Oberfläche | Aluminium (unlackiert) | | |

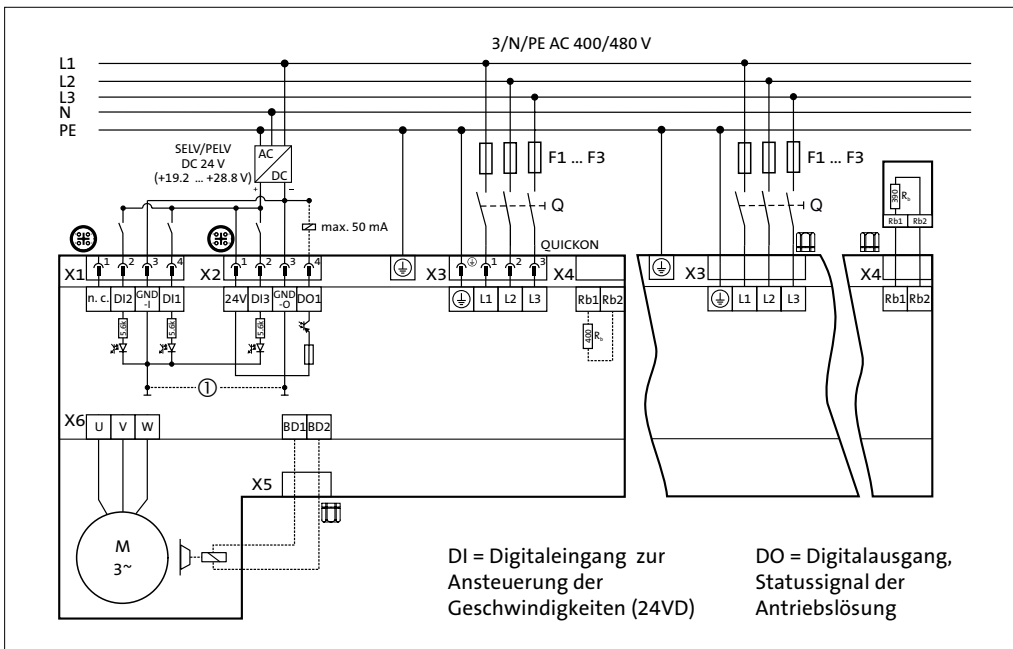
Chain Conveyor Inline 2600

Lenze Smart Products







Anbaumaße



Elektrischer Anschlussplan



Weitere Details

| CAD-File | E-Plan Makro | Auslegungsgrundlage | Montageanleitung | App Lenze Smart Motor | PC-Anbindung Lenze Smart Motor |
|---|---|---|---|---|--|
|  |  |  |  |  |  |

