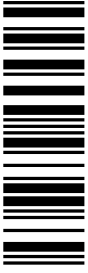


LDCDP-12303
13167792



Softwarehandbuch

Industrial PC Software



Windows® XP Multilanguage

Anleitung zum Ändern der Spracheinstellung

© 2006 Lenze Digitec Controls GmbH, Grünstr. 36, D-40667 Meerbusch

Ohne besondere schriftliche Genehmigung von Lenze Digitec Controls GmbH darf kein Teil dieser Dokumentation vervielfältigt oder Dritten zugänglich gemacht werden.

Wir haben alle Angaben in dieser Dokumentation mit größter Sorgfalt zusammengestellt und auf Übereinstimmung mit der beschriebenen Hard- und Software geprüft. Trotzdem können wir Abweichungen nicht ganz ausschließen. Wir übernehmen keine juristische Verantwortung oder Haftung für Schäden, die dadurch eventuell entstehen. Notwendige Korrekturen werden wir in die nachfolgenden Auflagen einarbeiten.

Allgemeines

Den Inhalt des Handbuches haben wir auf Übereinstimmung mit dem beschriebenen Gerät geprüft. Trotzdem können Abweichungen nicht ausgeschlossen werden. Aus diesem Grund können wir für eine völlige Übereinstimmung keine Gewähr geben. Der Inhalt des Handbuches wird regelmäßig auf Änderungen geprüft. Korrekturen sind in der nachfolgenden Ausgabe vorhanden. Verbesserungsvorschläge werden dankbar angenommen.

Legende

Um auf besondere Einstellungen aufmerksam zu machen, werden in der Dokumentation folgende Symbole verwendet:



Achtung

Absätze mit diesem Zeichen sollten Sie besonders aufmerksam lesen - und beachten.



Hinweis

Wichtige Einstellung "additional informations".



Tipp

Viele Wege führen nach Rom, hier finden Sie eine Abkürzung.



In Arbeit

Funktionen in Vorbereitung, bzw. bereits implementiert, jedoch noch nicht für die Dokumentation aufbereitet.



Beispiel ausführen

Anweisungen, die in einem Beispiel auszuführen sind.



Beispiel beobachten

Ergebnisse, die durch die Ausführung der Beispiel-Anweisungen zu beobachten sind.

Umstellen der installierten Sprache unter WindowsXP Professional Multilanguage mit SP2

Folgende Sprachen können Sie mit WindowsXP Professional Multilanguage installieren:
English, Chinese Simplified, Chinese Traditional, French, German, Japanese Korean, Arabic, Brazilian Portuguese, Dutch, Hebrew, Italian, Spanish, Swedish, Czech, Danish, Finnish, Norwegian, Russian, Greek, Hungarian, Polish, Portuguese, Turkish.



Die Grundinstallation erfolgt immer in englischer Sprache.

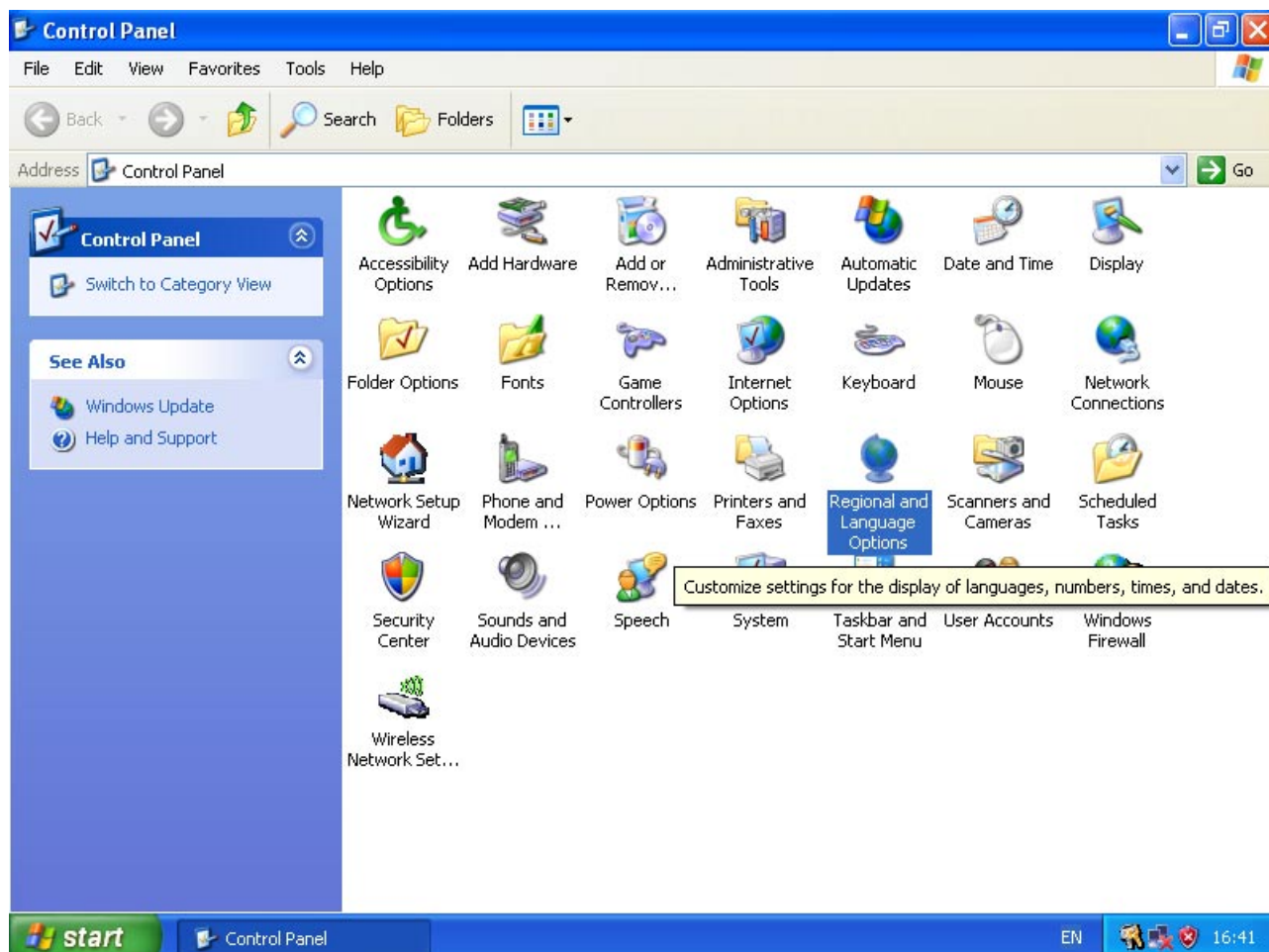
Folgende Sprachen sind Vorinstalliert:

English, German, French, Spanish, Brazilian, Portuguese, Chinese Traditional.

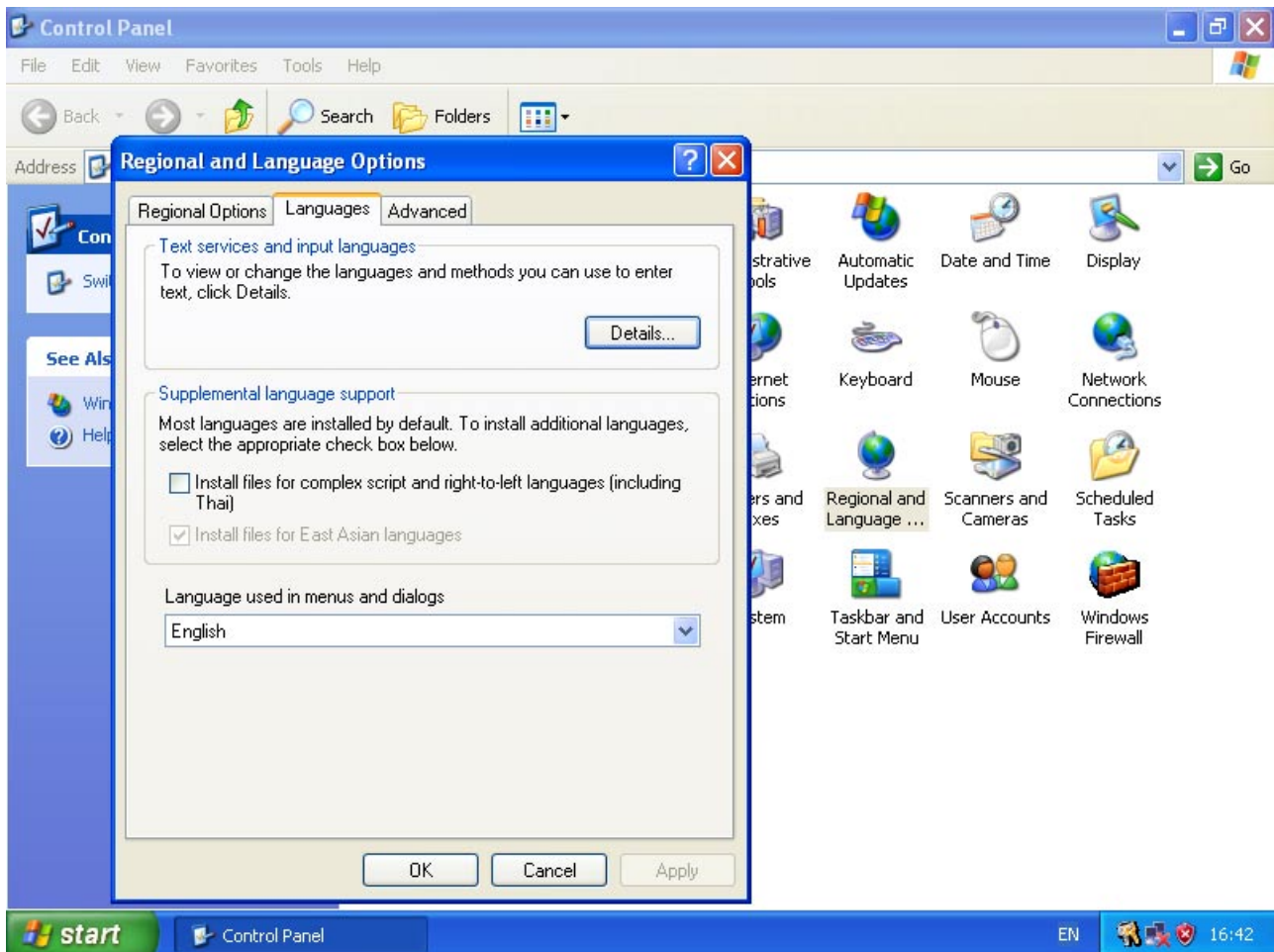
Um die eingestellte Sprache unter WindowsXP Professional Multilanguage mit SP2 zu ändern, öffnen Sie zuerst die Systemsteuerung (engl.: Control Panel).



Wählen Sie in der Systemsteuerung das Icon "Regional and Language Options" aus.



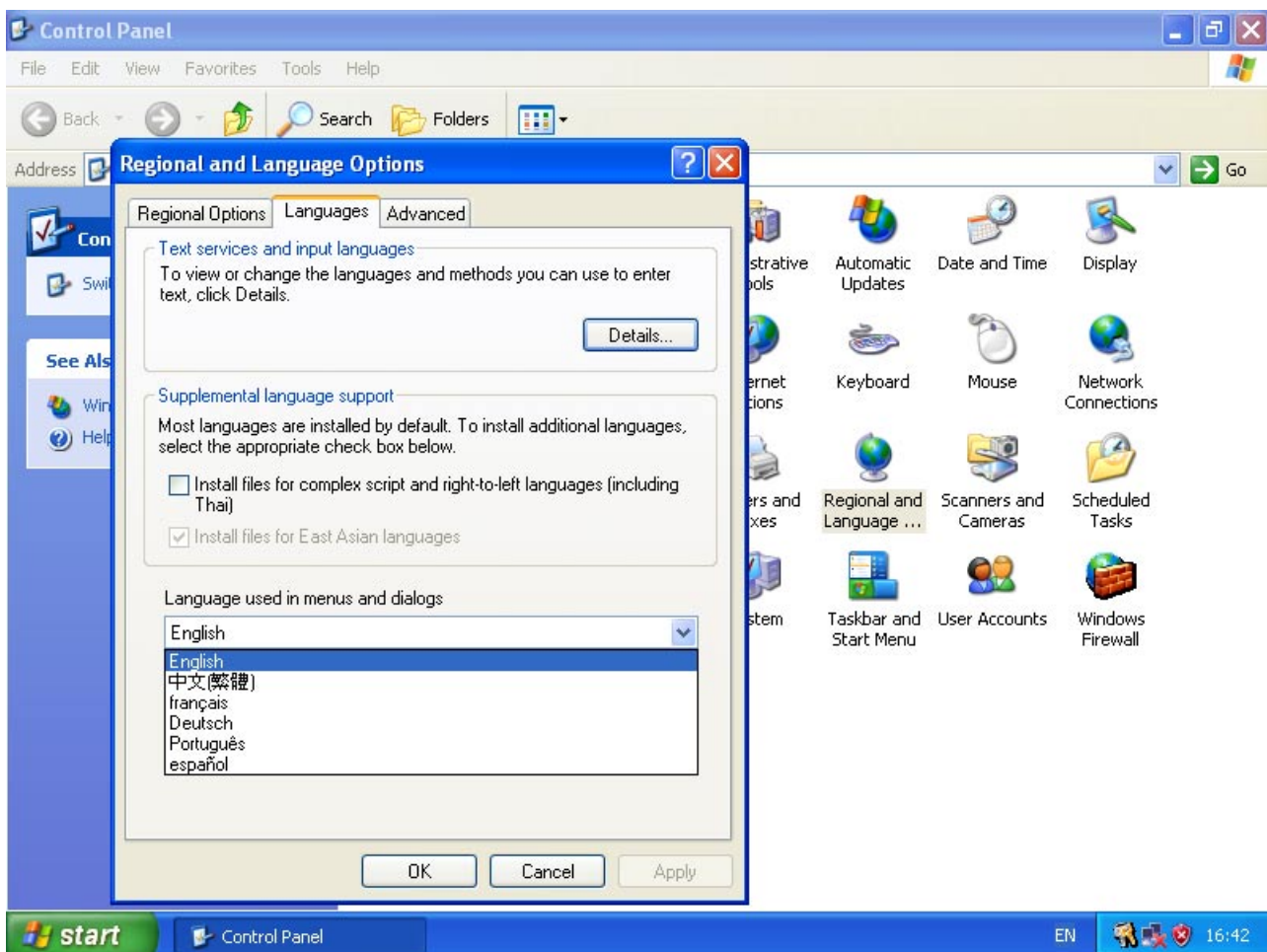
Im aufspringenden Fenster aktivieren Sie den Reiter "Languages".



Im Feld "Language used in menus and dialogs" können Sie eine der vorinstallierten Sprachen auswählen.

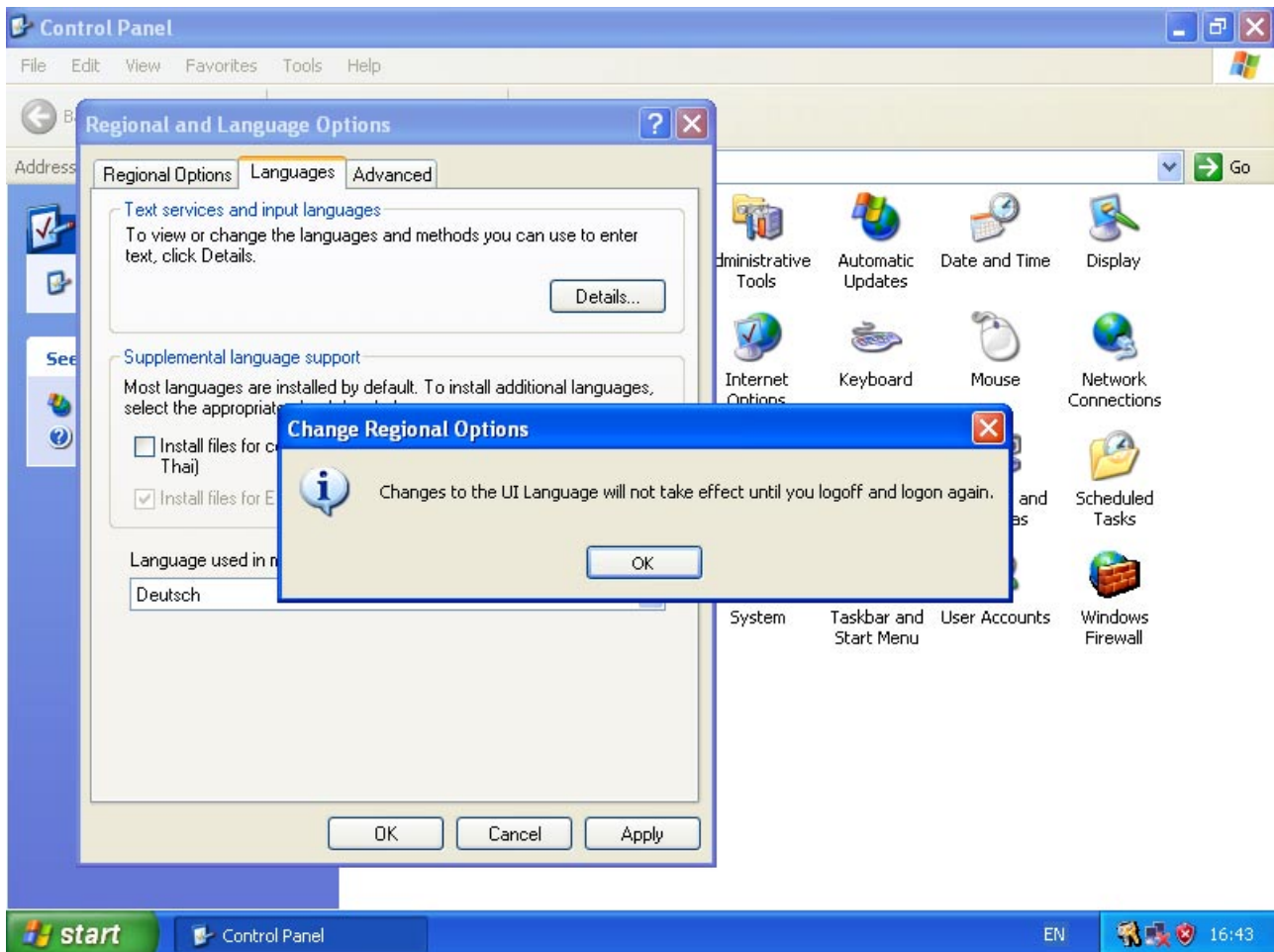


Sollte die von Ihnen gewünschte Sprache nicht in der Liste erscheinen, müssen Sie diese mit Hilfe der mitgelieferten Sprach-CD nachinstallieren. Legen Sie die CD mit der gewünschten Sprache in das CD Laufwerk, warten Sie, bis die CD startet und folgen Sie den Bildschirmanweisungen.

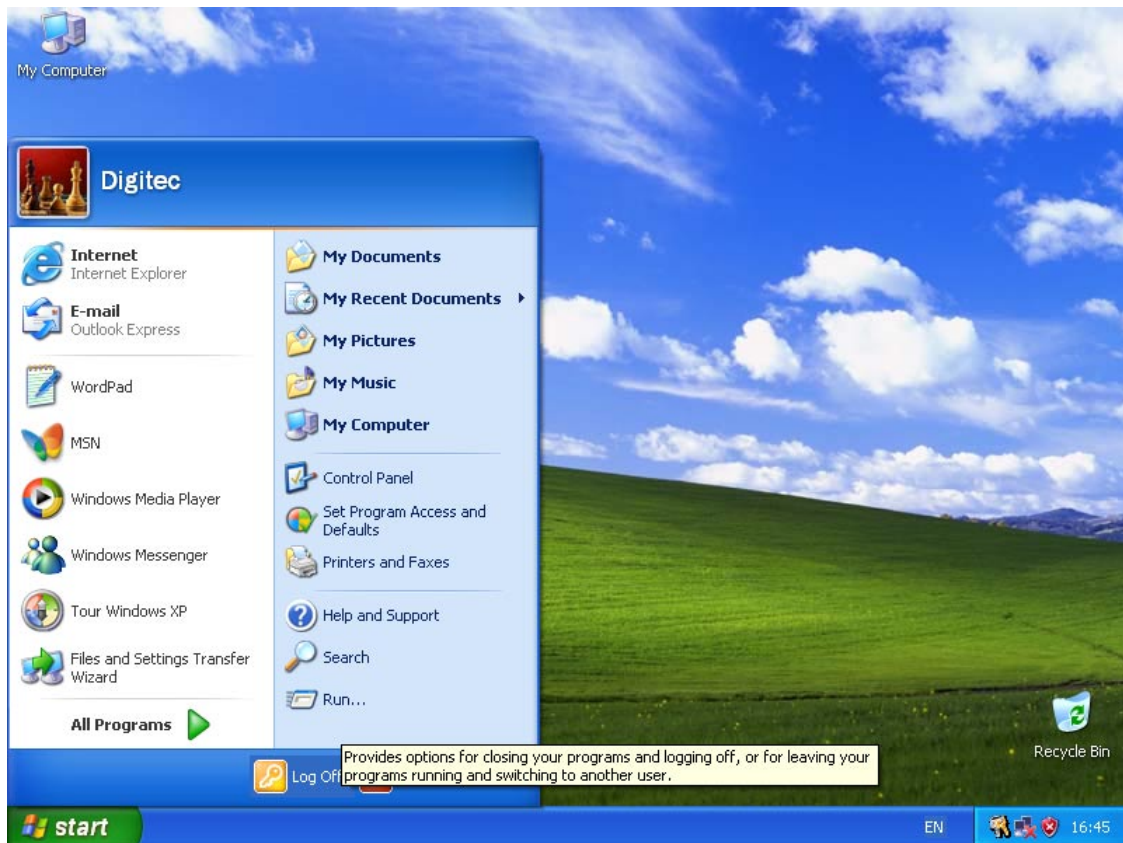


Haben Sie die gewünschte Sprache ausgewählt, übernehmen Sie diese mit einem Klick auf den Button "OK".

Sie werden daraufhin aufgefordert, sich erneut am System anzumelden.



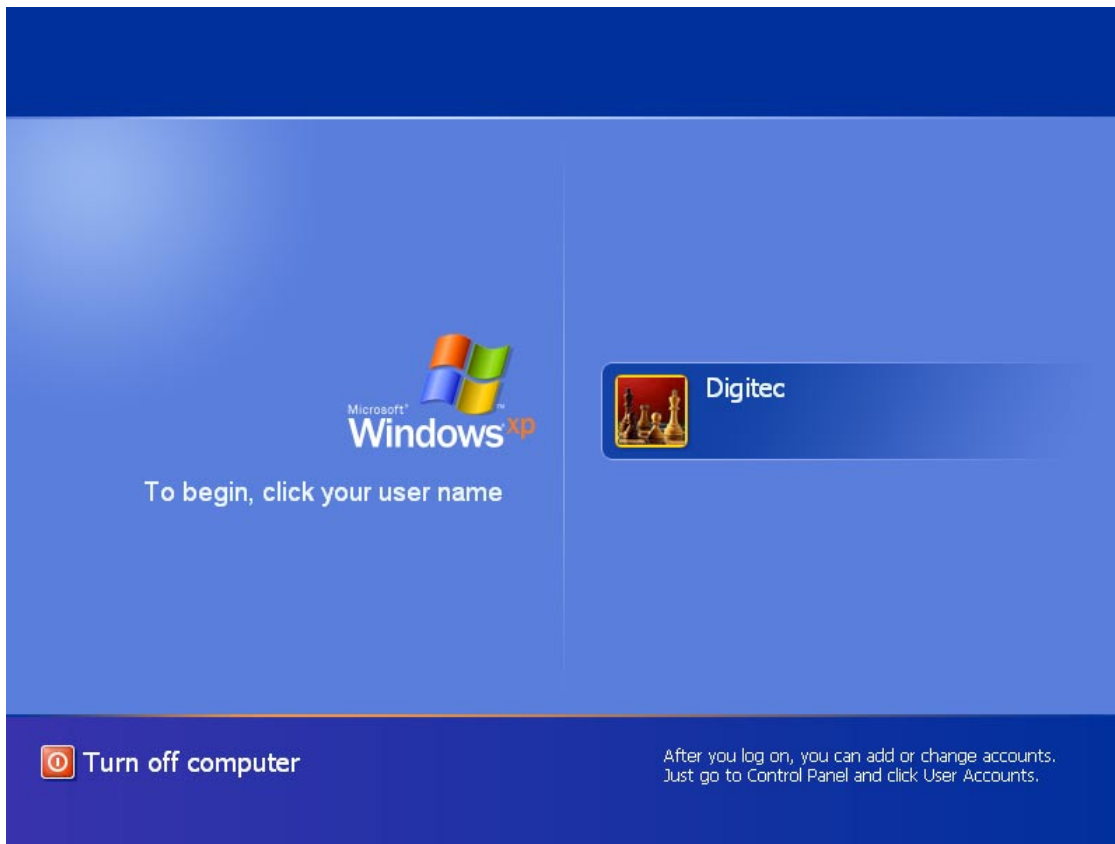
Um sich erneut am System anzumelden, klicken Sie auf "Start" und dann auf "Log Off"



Im neu aufspringenden Fenster klicken Sie erneut auf "Log Off".



Sie werden nun abgemeldet und nach einem kurzen Moment erscheint der Anmeldebildschirm.



Mit einem Klick auf Ihren Benutzernamen können Sie sich neu anmelden und das Betriebssystem in der von Ihnen ausgewählten Sprache einsetzen.



Lenze Digitec Controls GmbH
Grünstr. 36
D-40667 Meerbusch
Germany



+49 (0) 2132 9904-0



Service

+49 (0) 2132 9904-67



Service

+49 (0) 2132 72190

E-Mail

info@Lenze-Digitec.de

Internet

www.Lenze-Digitec.de

LDCDP-12303
DE 2.0
© 10/2006
TD29 - ID12303